

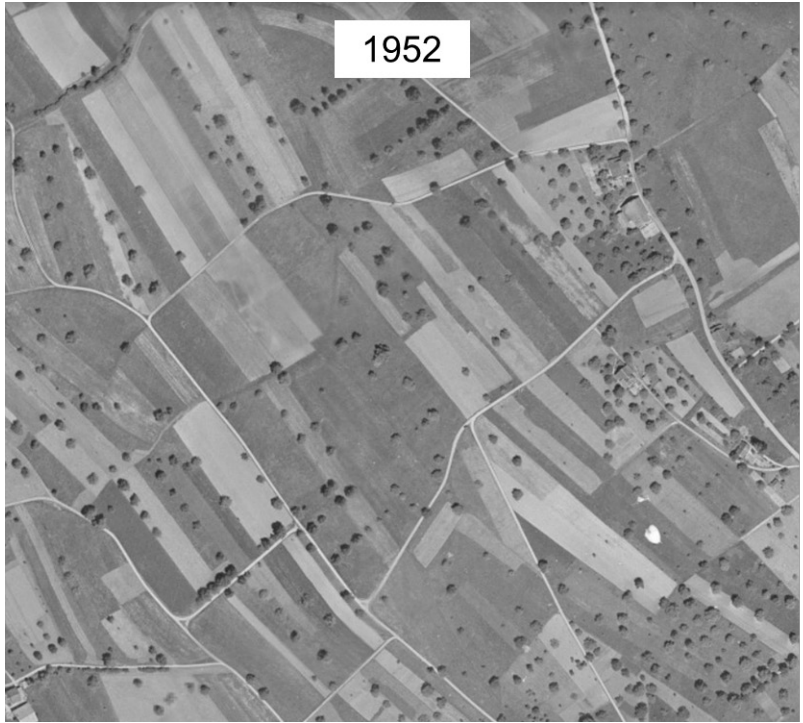
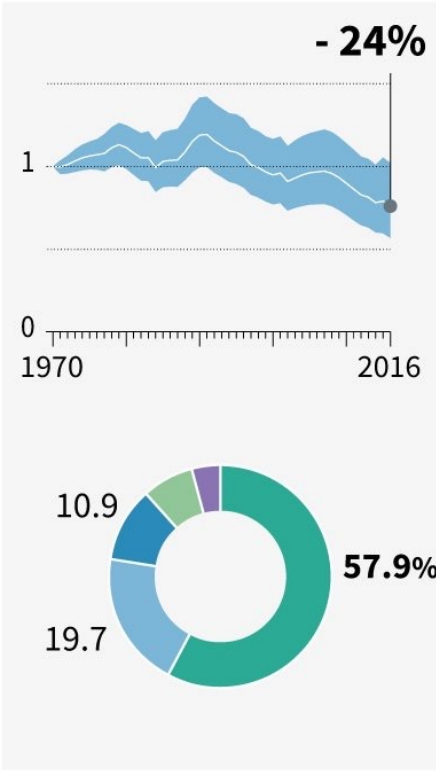
Au-delà des frontières –
Le rôle du paysage dans la sauvegarde
de la biodiversité

*Adrienne Grêt-Regamey, Planning of Landscape
and Urban Systems, EPF Zurich, Suisse*



Changement de paysage comme moteur

Europe / Asie centrale

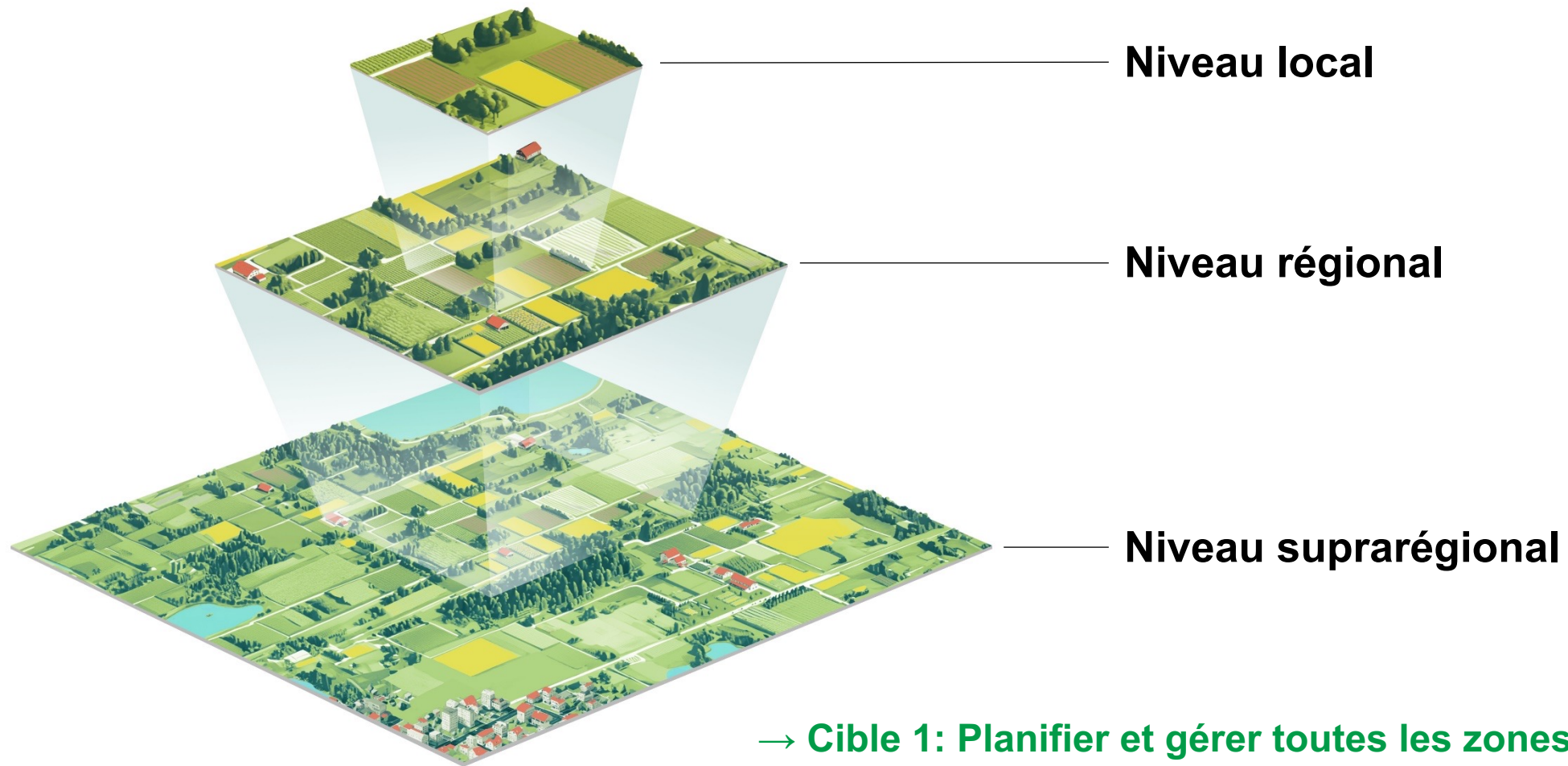


Mittelland

- Menaces
- Changement d'affectation
- Surexploitation (chasse, ...)
- Néophytes et maladies
- Pollution
- Changement climatique

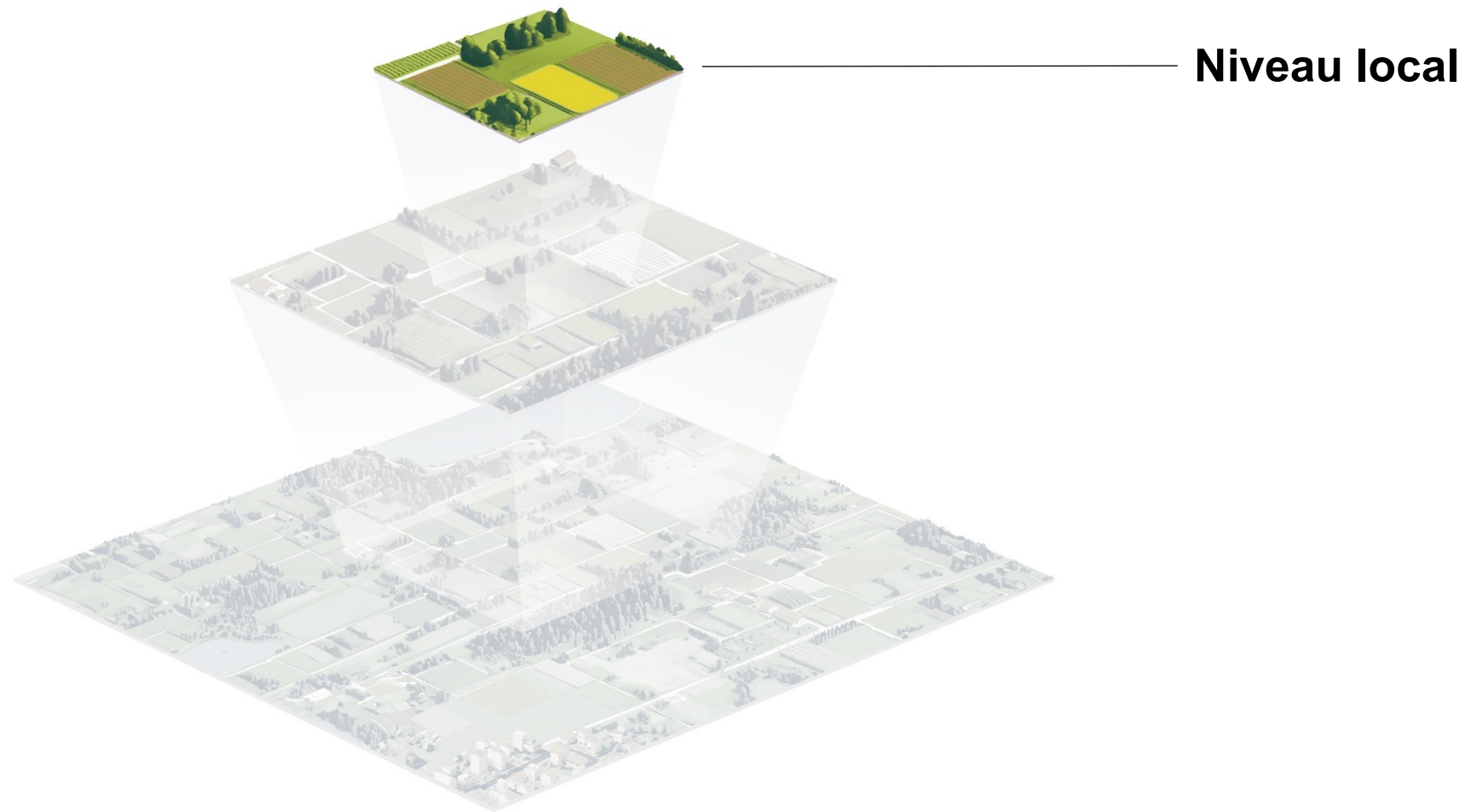
Source: WWF Living Planet Report 2020

Une approche paysagère intégrée (« nested »)



→ **Cible 1: Planifier et gérer toutes les zones pour réduire la perte de biodiversité**

Une approche paysagère intégrée (« nested »)



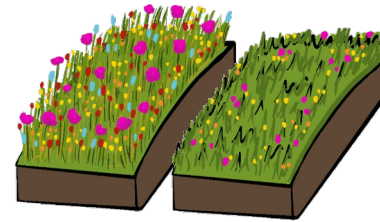
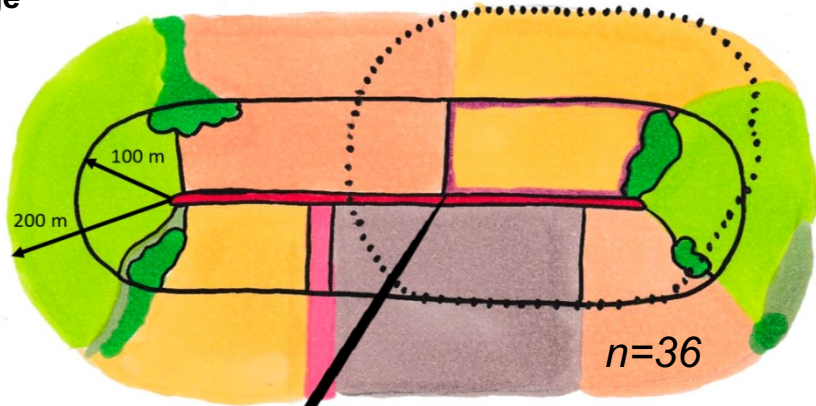
1) Prise en compte des structures paysagères



Richesse

Paysage

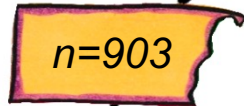
①



+ Hétérogénéité

Patch

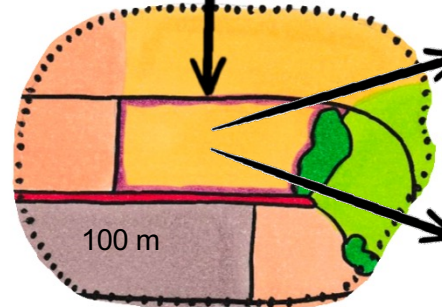
②



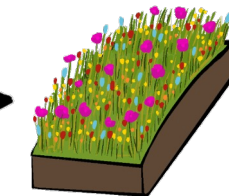
Exploitation boisée et extensive
Haute prédictibilité ($R^2=0.69$)
Effet identique dans toutes les régions

Environnement du patch

③



n=356



n=342

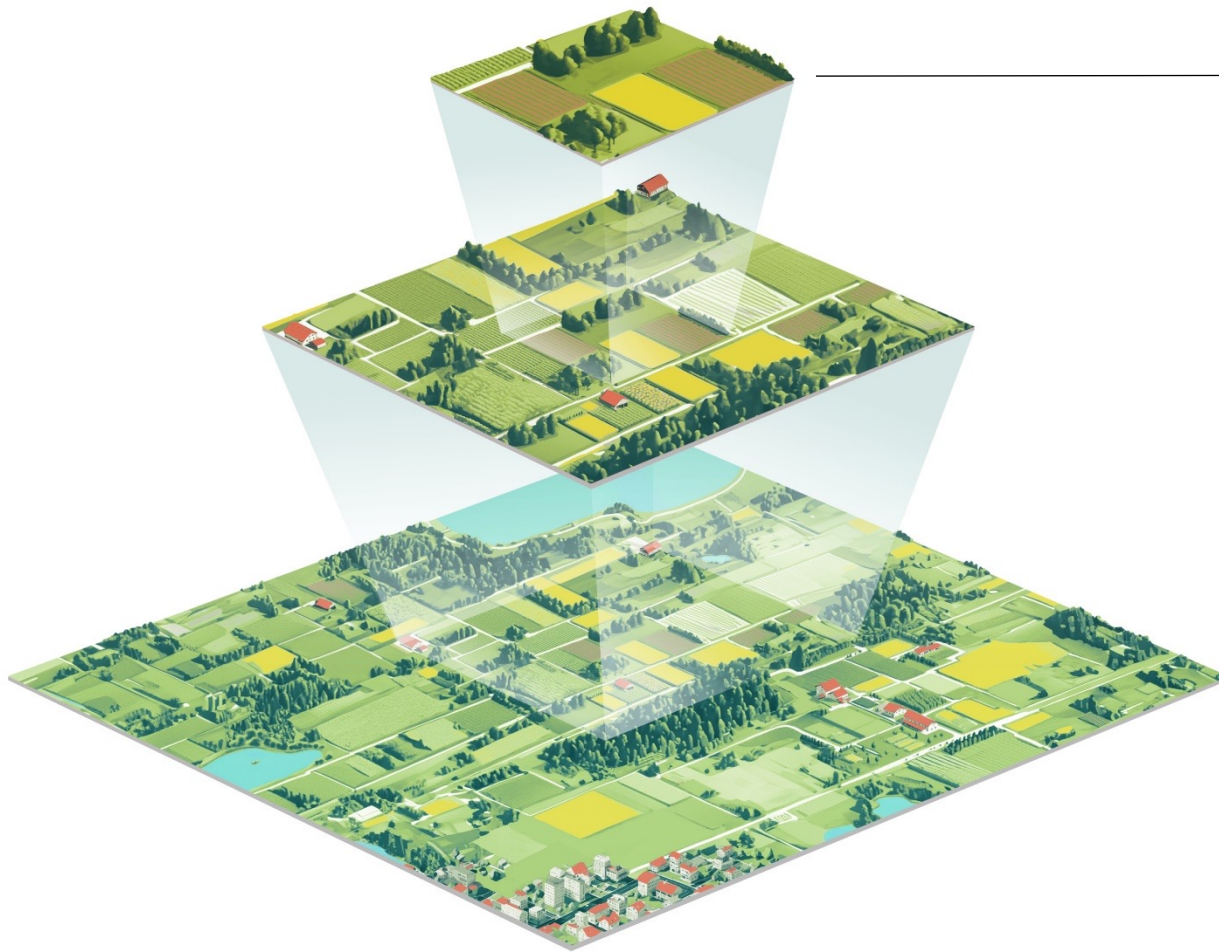
Jachères: prédictibilité moyenne (R^2)
Région importante

Prairies extensives: faible prédictibilité (R^2)

- Le patch (boisé, extensif) est le principal prédicteur.
- Structures semi-naturelles et hétérogénéité dans le paysage.
- L'effet de l'environnement est faible et il interagit avec le patch.

D'après N.Klein et al., *Ecological Indicators*, 2023

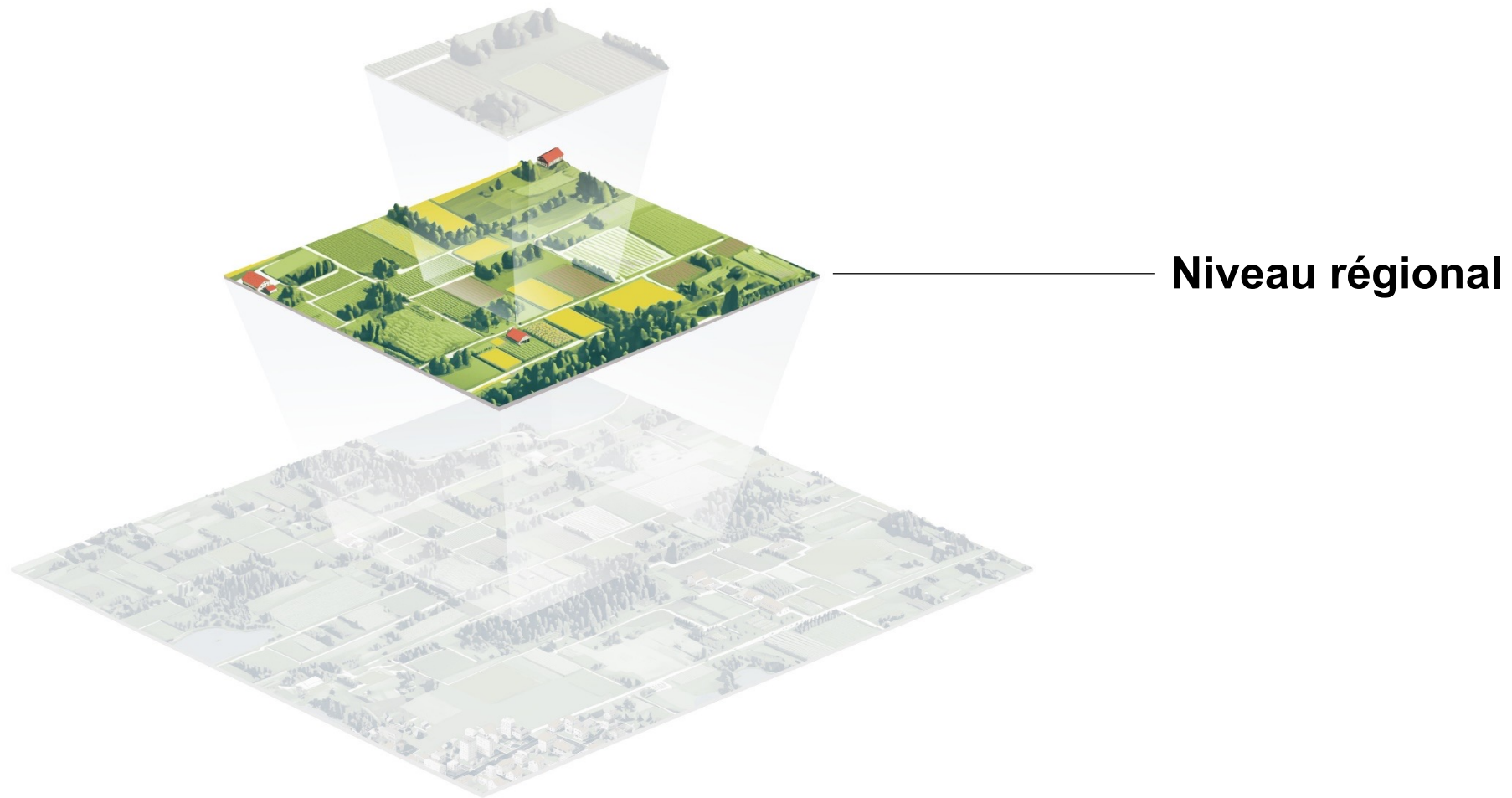
Une approche paysagère intégrée (« nested »)



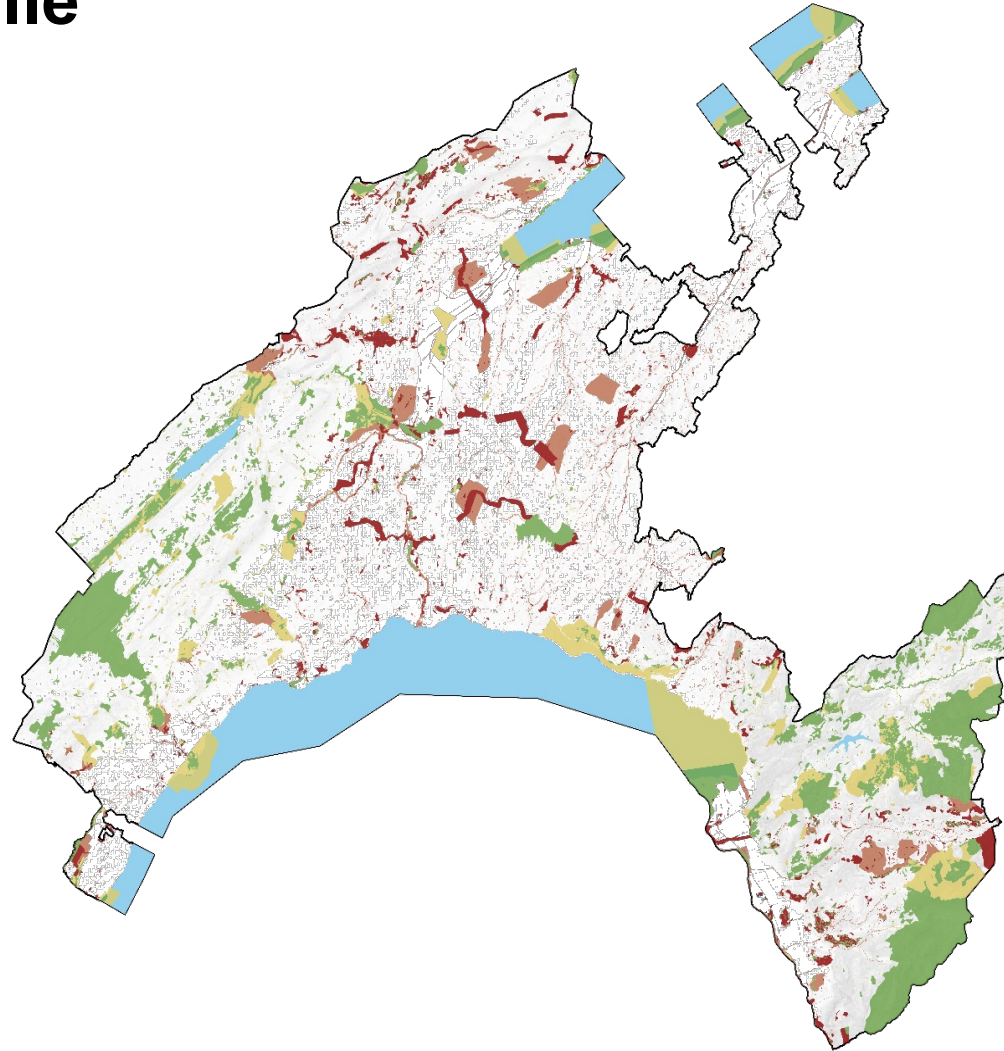
Niveau local





- Prise en compte des structures paysagères

Une approche paysagère intégrée (« nested »)



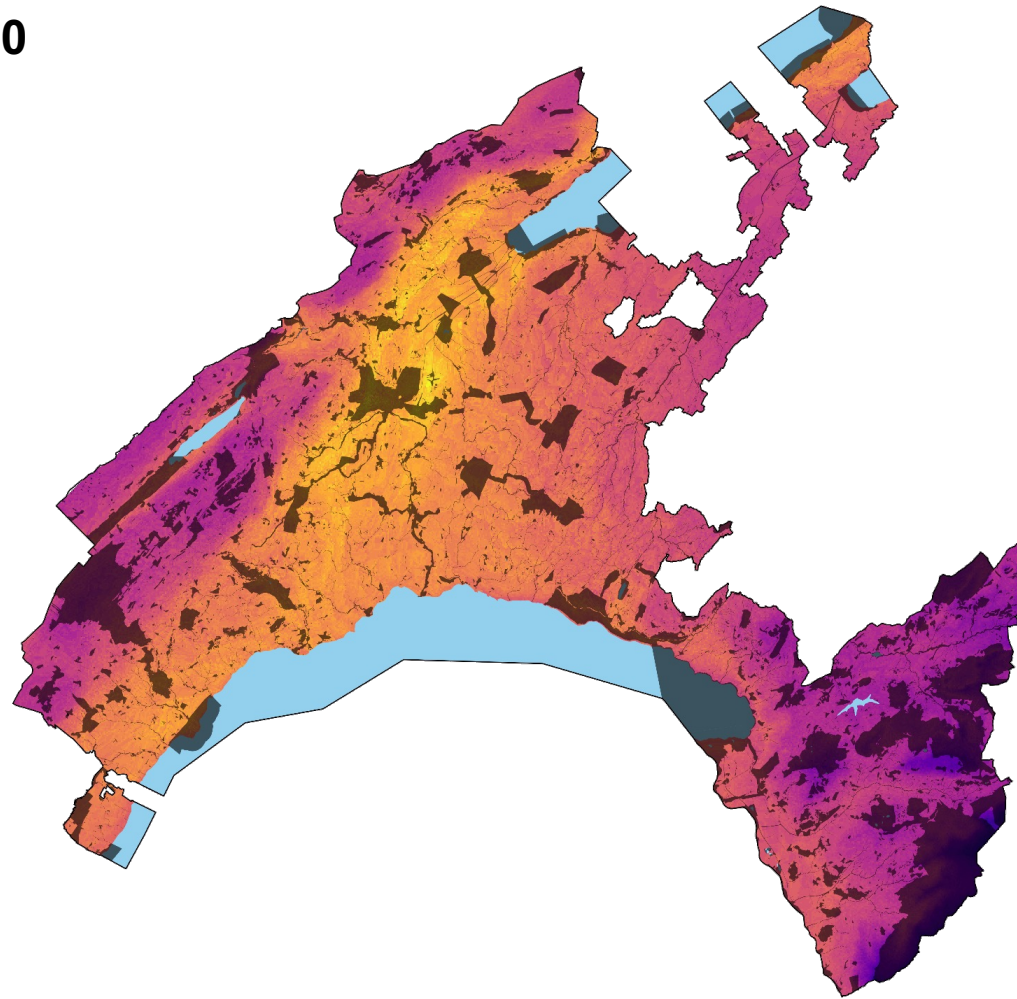
Canton de Vaud: infrastructure écologique actuelle



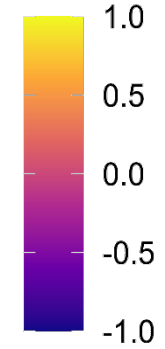
-  Zone principale protégée
-  Zone de connexion protégée
-  Zone principale non protégée
-  Zone de connexion non protégée

2) *Prise en compte de la dynamique*

Habitat suitability 2020

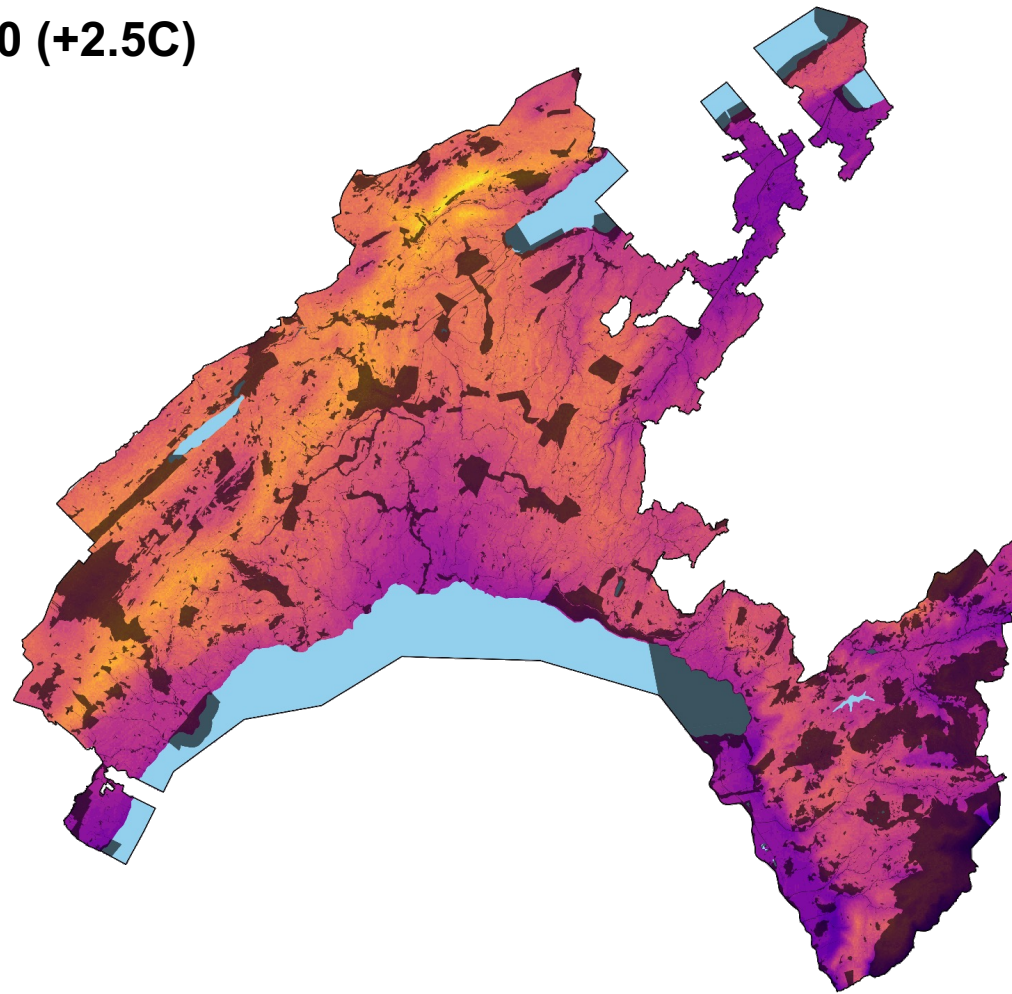


Habitat suitability

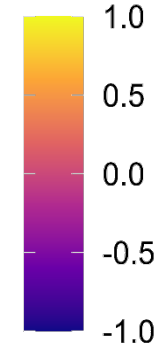


2) *Prise en compte de la dynamique*

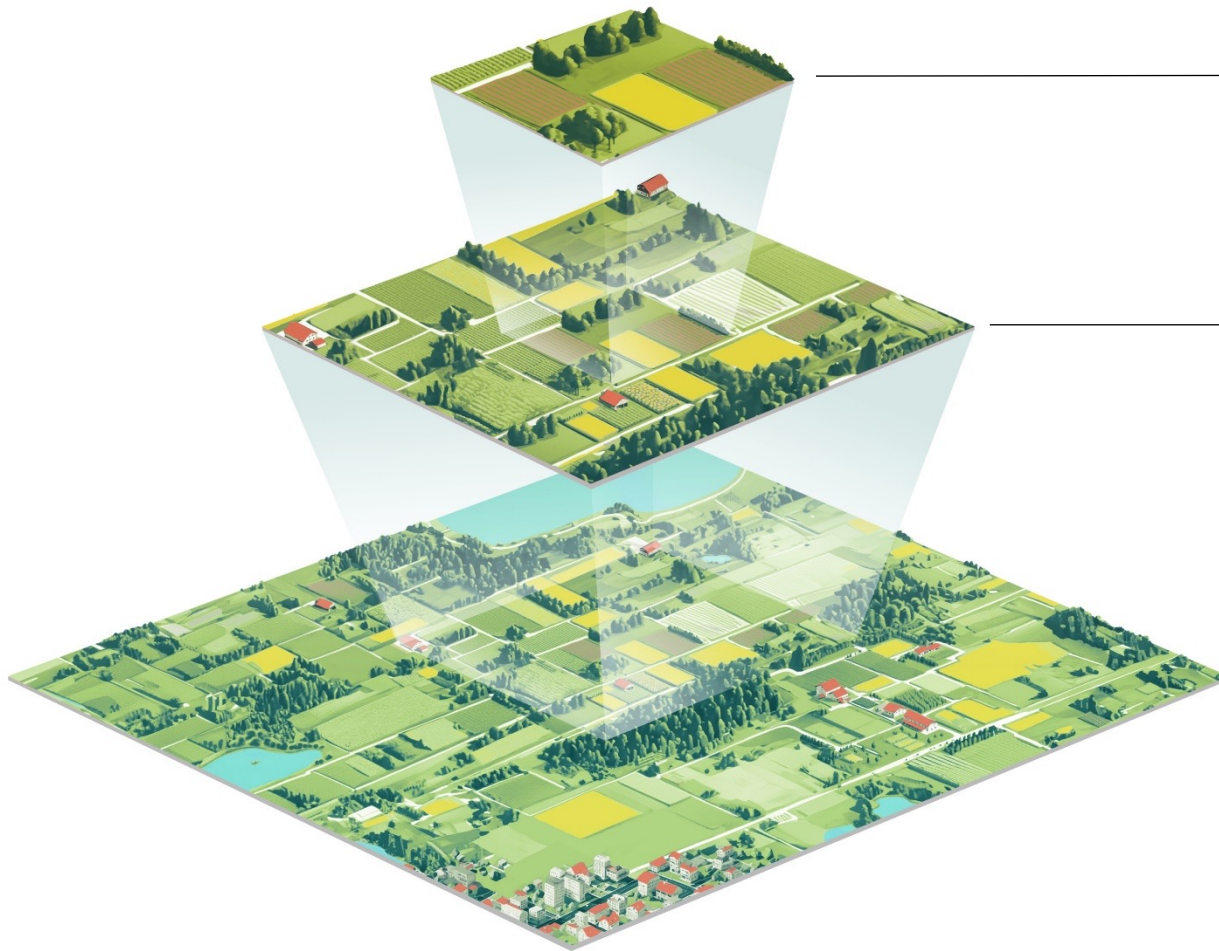
Habitat suitability 2060 (+2.5C)



Habitat suitability



Une approche paysagère intégrée (« nested »)



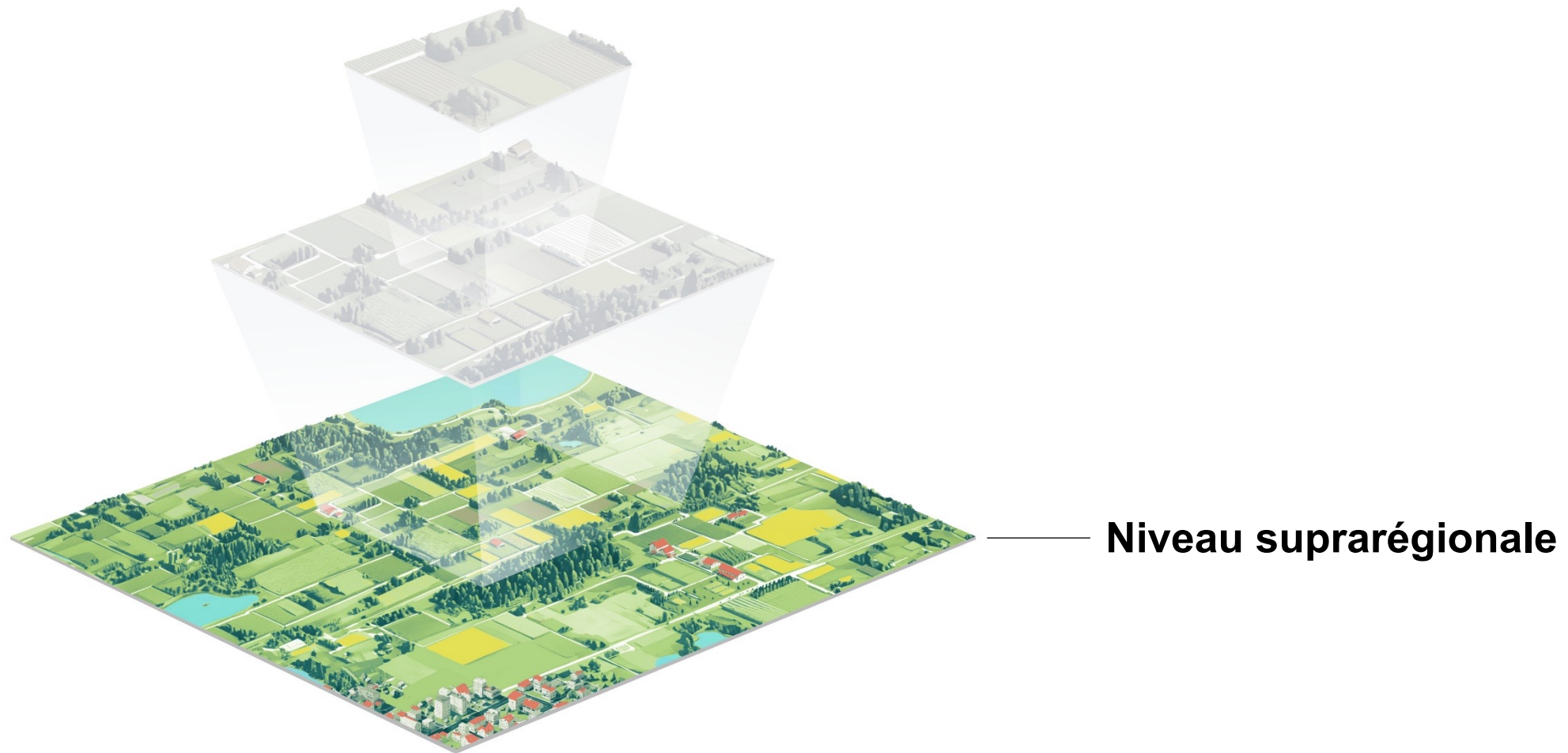
Niveau local

- Compréhension du contexte paysager global des zones protégées

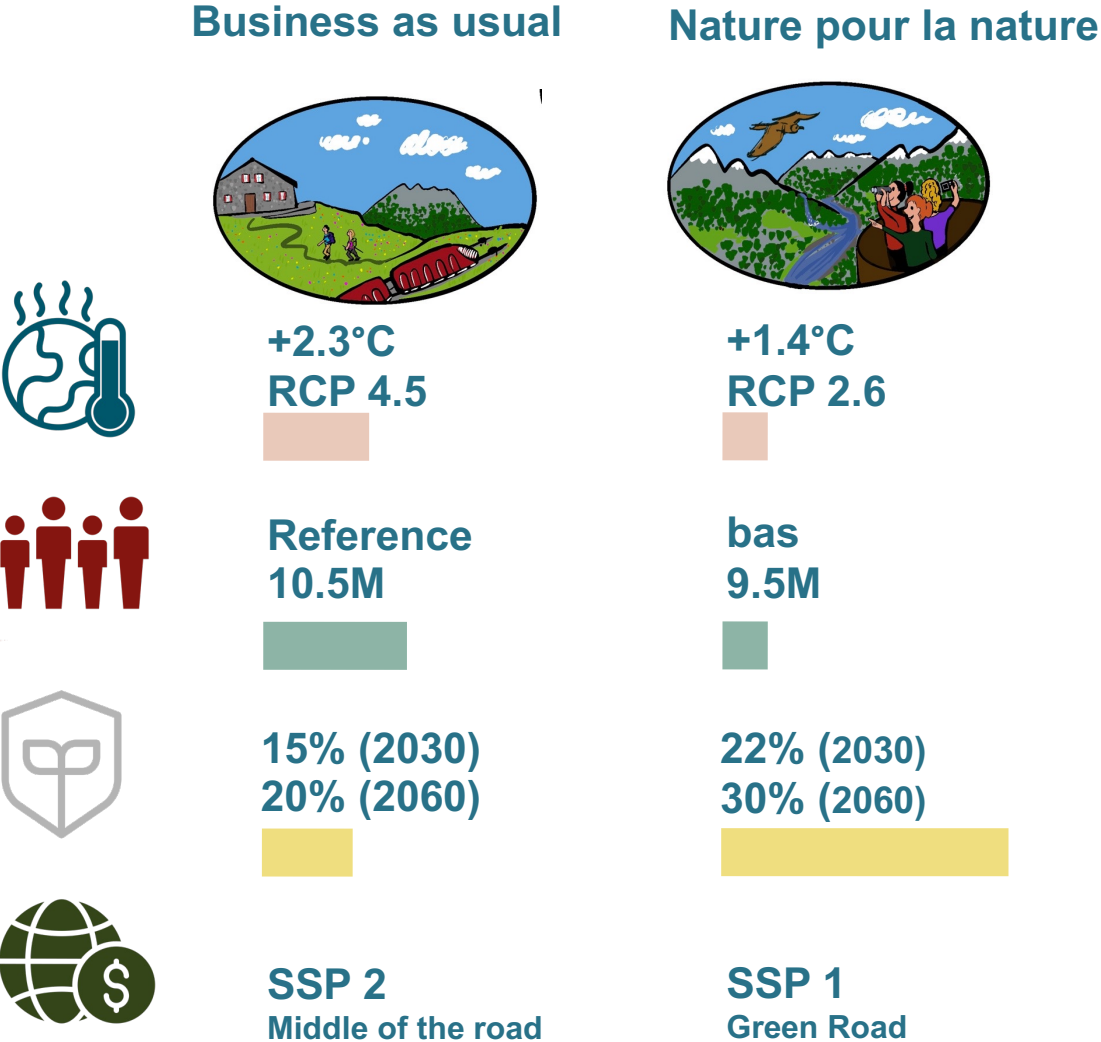
Niveau régional

- Prise en compte des dynamiques du paysage

Une approche paysagère intégrée (« nested »)



Scénarios normatifs: la nature pour la nature



Le scénario « la nature pour la nature » met l'accent sur la **protection et la promotion de la biodiversité**. Il se distingue par l'interdiction d'accès à certaines zones vouées à la promotion de la biodiversité. Il existe un consensus social quant à la nécessité de laisser à la biodiversité l'espace dont elle a besoin pour s'épanouir, car la population apprécie la nature en raison de ses **valeurs intrinsèques**.

Scénarios normatifs: la nature pour la société

Business as usual

Nature pour la société



+2.3°C
RCP 4.5

+2.3°C
RCP 4.5



Reference
10.5M

Reference
10.5M



15% (2030)
20% (2060)

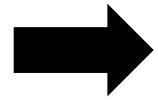
17% (2030)
22% (2060)



SSP 2
Middle of the road

SSP 2
Middle of the road

Le scénario « la nature pour la société » se concentre sur l'**approvisionnement durable de la population suisse et les contributions de la nature au bien-être des humains** (NCP: services écosystémiques). Il se fonde sur une forte structuration du paysage: habitat, production agricole, protection de la biodiversité, détente et production énergétique sont cloisonnés. Il en résulte des répercussions sur la planification des zones rurales et urbaines, la plupart des gens vivant dans de vastes villes vertes. La société apprécie les NCP en raison de leurs **valeurs instrumentales**, c'est-à-dire la fourniture de services matériels (bois, produits agricoles), régulateurs (protection contre les crues, la chaleur) et **immatériels** (détente).



Réduction de l'urbanisation

Business as Usual

+25% de surface urbaine en 2060 vs.
2020

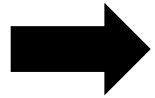


La nature pour la nature

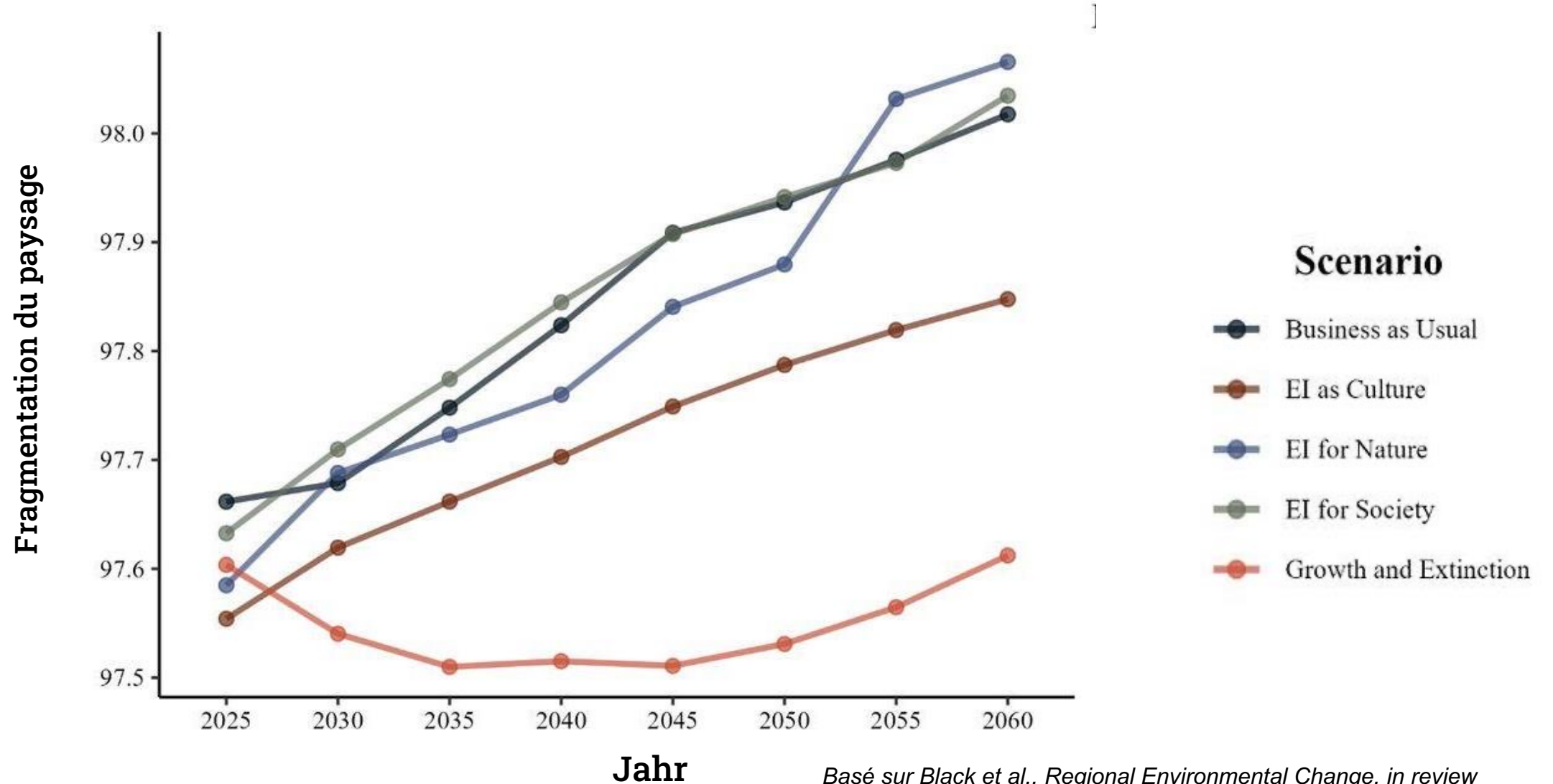
+7% de surface urbaine en 2060 vs.
2020



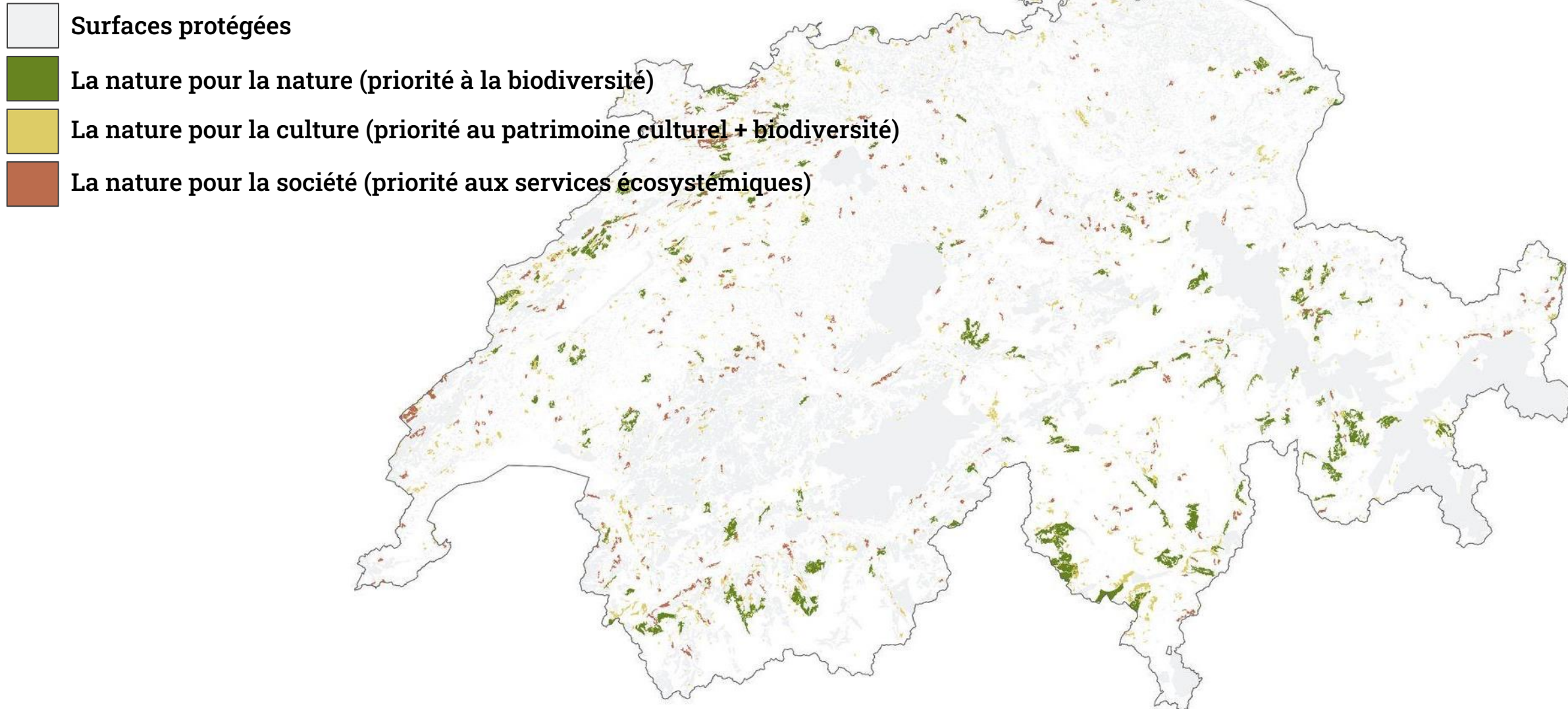
Basé sur Black et al., Regional Environmental Change, in review



Meilleur fonctionnement de l'infrastructure écologique



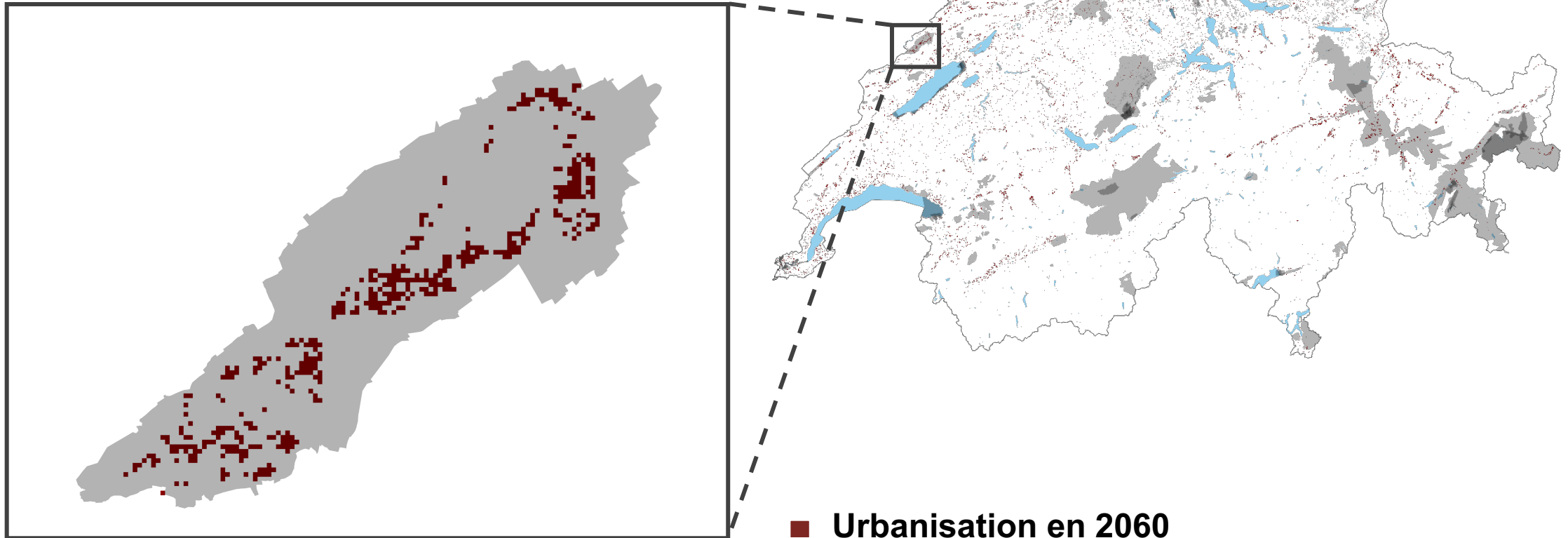
4) *Négociation des objectifs normatifs*



5) Définition d'objectifs clairs et négociables

p. ex. Exploitation en fonction des services écosystémiques

Business as Usual



UNESCO La Chaux-de-Fonds/Le Locle

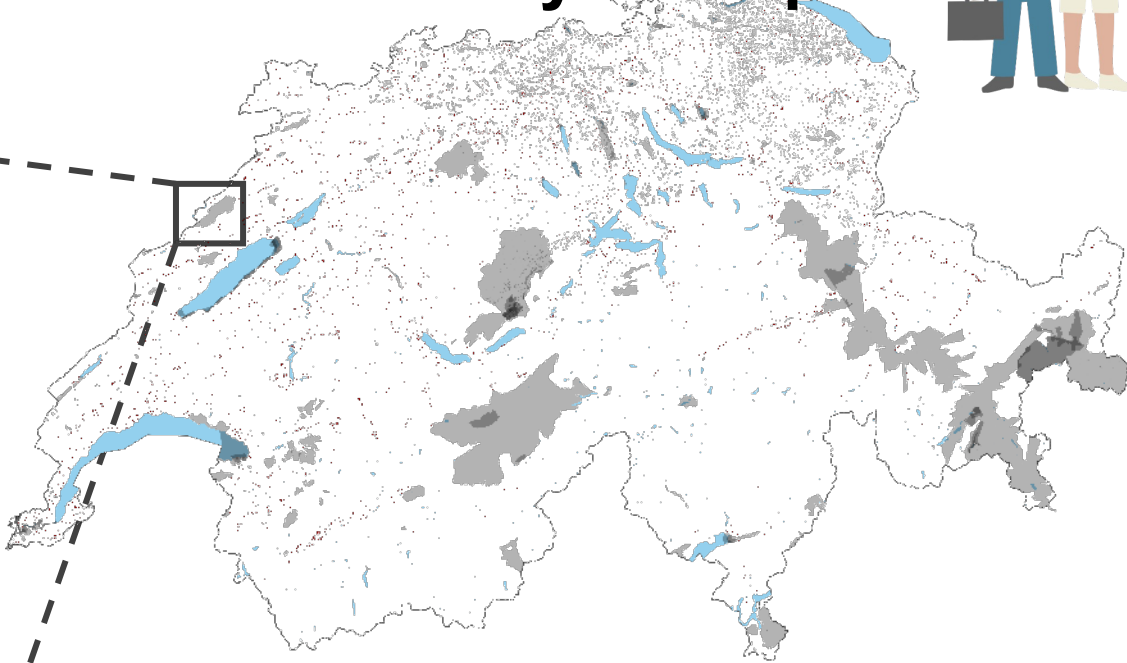
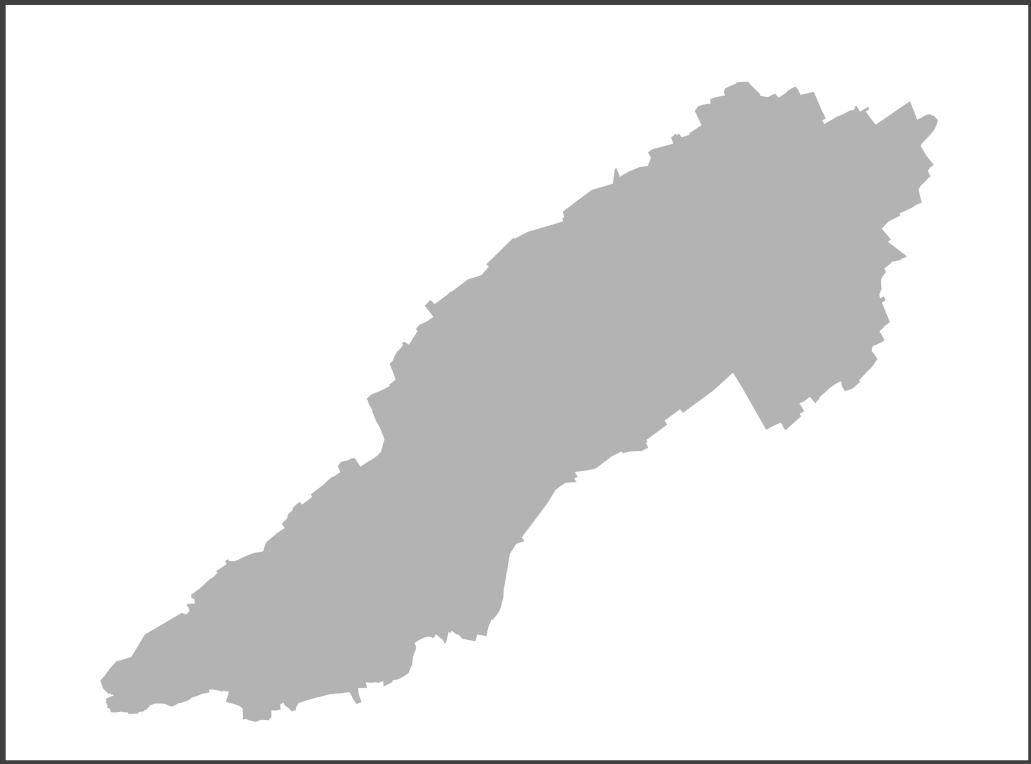
Basé sur Black et al., *Regional Environmental Change*, in review

5) Définition d'objectifs clairs et négociables

p. ex. Exploitation en fonction des services écosystémiques



Nature pour la société

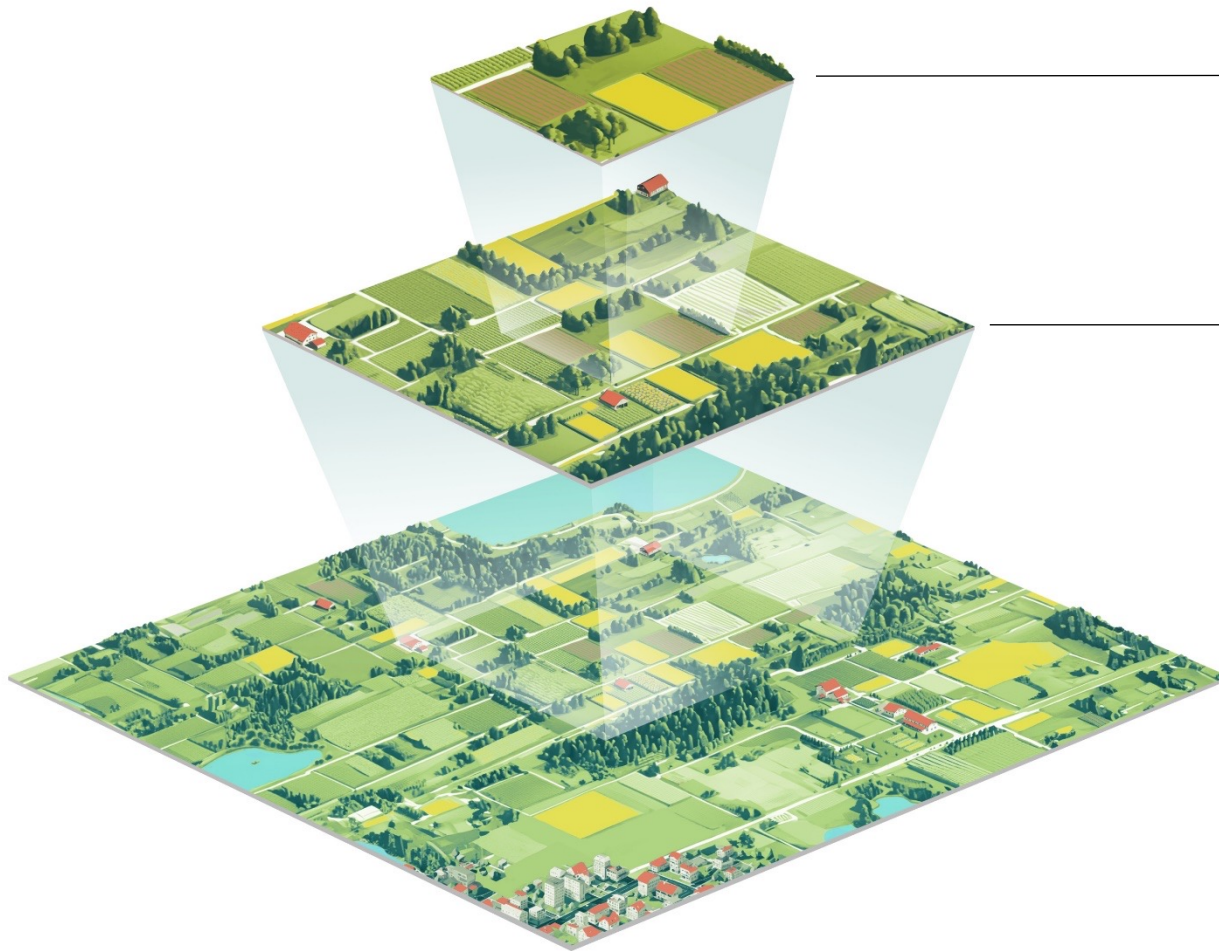


■ Urbanisation en 2060

UNESCO La Chaux-de-Fonds/Le Locle

Basé sur Black et al., Regional Environmental Change, in review

Une approche paysagère intégrée (« nested »)



Niveau local

- Compréhension du contexte paysager global des zones protégées

Niveau régional

- Prise en compte des dynamiques du paysage

Niveau suprarégional

- Définition d'objectifs clairs et négociables
- Communiquer que la protection est une question de négociation de valeurs sociales



Target 1
Plan and Manage all Areas To Reduce Biodiversity Loss

*Ensure that all areas are under **participatory, integrated, and biodiversity inclusive** spatial planning and/or effective management processes addressing land and sea use change, to bring the loss of areas of high biodiversity importance, including ecosystems of high ecological integrity, close to zero by 2030, while respecting the rights of indigenous peoples and local communities.*