



Überblick über den Energieverbrauch der Schweiz im Jahr 2010

Aperçu de la consommation d'énergie en suisse au cours de l'année 2010

Auszug aus der Schweizerischen Gesamtenergiestatistik 2010

Bezug ab August 2011

BBL/Bundespublikationen, 3003 Bern

Tel: 031 325 50 50

Internet-Bestellung: www.bundespublikationen.admin.ch

Bestellnummer: 805.006.10 d/f

Internet: www.bfe.admin.ch/statistiken

Extrait de la statistique globale suisse de l'énergie 2010

S'obtient dès août 2011

OFCL/Publications fédérales, 3003 Berne

tél: 031 325 50 50

Commandes par Internet: www.bundespublikationen.admin.ch

Numéro de commande: 805.006.10 d/f

Internet: www.bfe.admin.ch/statistiques



Endverbrauch an Energieträgern
Consommation finale d'agents énergétiques

Tabelle 1
Tableau 1

Energieträger	Endverbrauch in Originaleinheiten		Endverbrauch in TJ		Veränderung in %	Anteil in %		Agents énergétiques
	Consommation finale en unités originales		Consommation finale en TJ		Variation en %	Part en %		
	2009	2010	2009	2010	2009-2010	2009	2010	
Erdölprodukte	11'328'000 t	11'588'000 t	483'180	494'260	2,3	55,3	54,2	Produits pétroliers
Elektrizität	57'494 GWh	59'785 GWh	206'980	215'230	4,0	23,7	23,6	Electricité
Gas *	28'947 GWh	32'085 GWh	104'210	115'510	10,8	11,9	12,7	Gaz *
Kohle	243'000 t	246'000 t	6'290	6'420	2,1	0,7	0,7	Charbon
Holzenergie	-	-	35'380	38'090	7,7	4,1	4,2	Energie du bois
Fernwärme	4'256 GWh	4'794 GWh	15'320	17'260	12,7	1,8	1,9	Chaleur à distance
Industrieabfälle	-	-	9'480	10'030	5,8	1,1	1,1	Déchets industriels
Übrige erneuerbare Energien	-	-	12'450	14'750	18,5	1,4	1,6	Autres énergies renouvelables
davon Biotreibstoffe			350	420	20,0	0,04	0,05	dont Biocarburants
Biogas **			1'510	1'620	7,3	0,17	0,18	Biogaz **
Sonne			1'630	1'850	13,5	0,19	0,20	Soleil
Umweltwärme			8'960	10'850	21,1	1,03	1,19	Chaleur de l'environnement
Total Endverbrauch	-	-	873'290	911'550	4,4	100	100	Total consommation

* Unterer Heizwert (36,3 MJ/Norm m³); in der Gasindustrie wird als Rechnungseinheit der Brennwert (40,3 MJ/Norm m³) verwendet; unterer Heizwert = 0,9 * Brennwert.

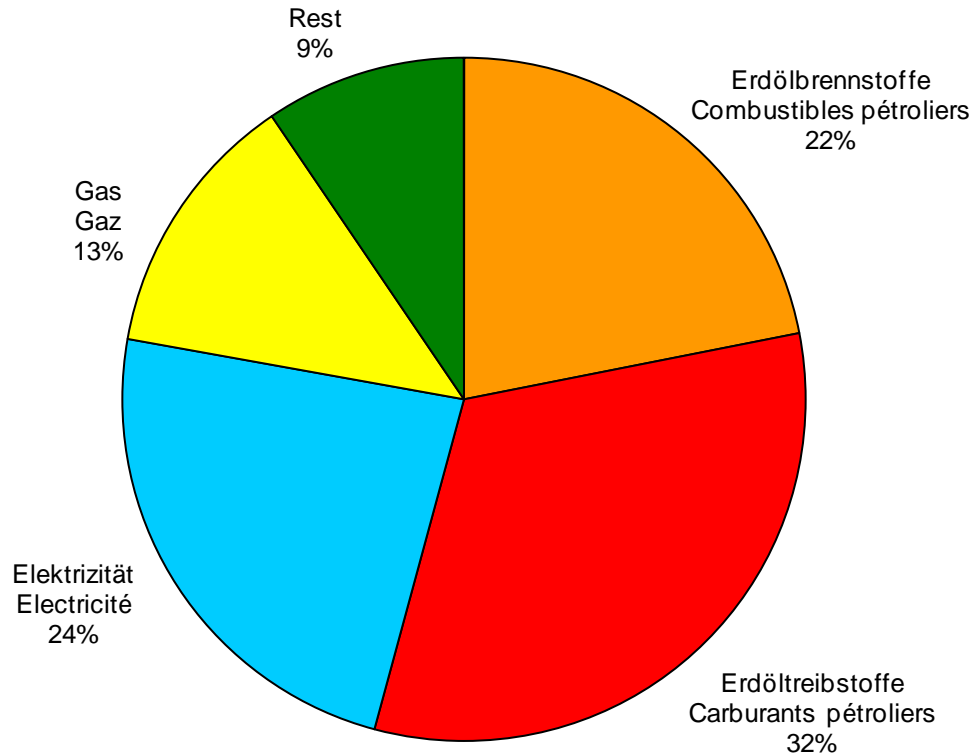
* Pouvoir calorifique inférieur (36,3 MJ/Norm m³); dans l'industrie du gaz on utilise comme facteur de conversion en vigueur le pouvoir calorifique supérieur (40,3 MJ/Norm m³); pouvoir calorifique inférieur = 0,9 * pouvoir calorifique supérieur.

** 2010 wurden zusätzlich 210 TJ Biogas ins Erdgasnetz eingespiesen und unter Gas verbucht (2009: 130 TJ).

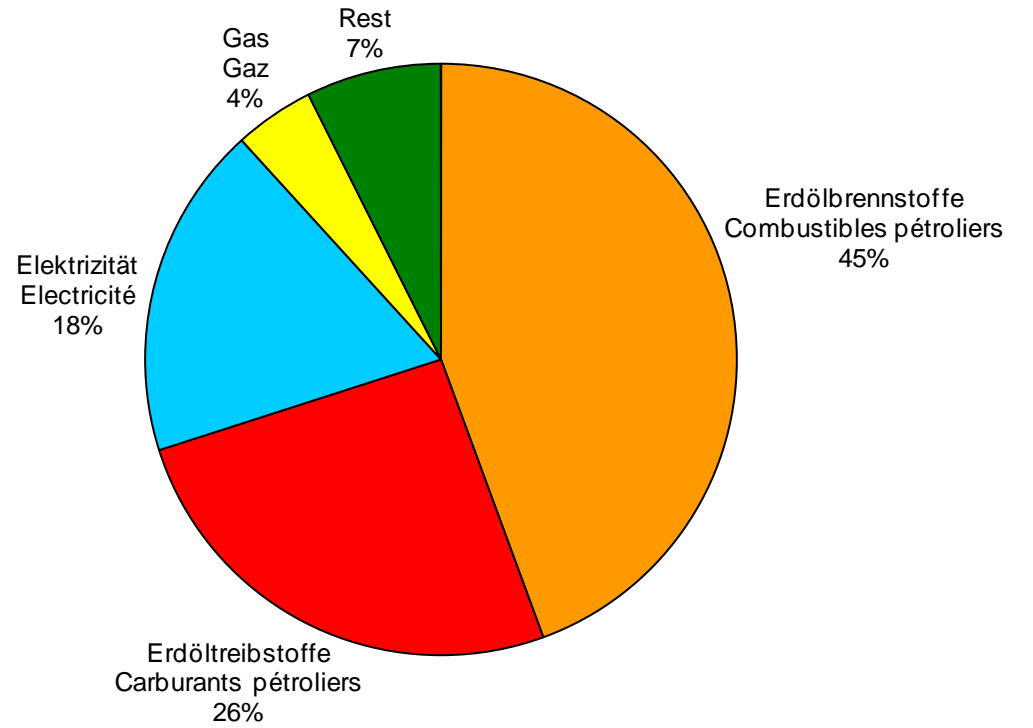
** En 2010, 210 TJ de biogas ont en outre été injectés dans le réseau de gaz naturel et comptabilisés sous gaz (2009: 130 TJ).



Endenergieverbrauch 2010
Consommation finale d'énergie 2010
(Total: 911'550 TJ)



Endenergieverbrauch 1980
Consommation finale d'énergie 1980
(Total: 697'110 TJ)





Erdölprodukte
Produits pétroliers

Tabelle 2
Tableau 2

	Verbrauch in 1000 t		Verbrauch in TJ		Verände- rung in %	Anteil in %		
	Consommation en 1000 t		Consommation en TJ		Variation en %	Part en %		
	2009	2010	2009	2010	2009-2010	2009	2010	
<u>Brennstoffe</u>								<u>Combustibles</u>
Heizöl extra-leicht	4'260	4'494	181'470	191'460	5,5	37,6	38,7	Huile extra-légère
Heizöl mittel und schwer	66	54	2'710	2'230	-17,7	0,6	0,5	Huile moyenne et lourde
Petrolkoks	38	47	1'330	1'640	23,3	0,3	0,3	Coke de pétrole
übrige	100	91	4'600	4'190	-8,9	1,0	0,8	autres
Total Brennstoffe	4'464	4'686	190'110	199'520	4,9	39,3	40,4	Total combustibles
<u>Treibstoffe</u>								<u>Carburants</u>
Benzin	3'283	3'166	139'530	134'560	-3,6	28,9	27,2	Essence
Dieselöl	2'221	2'308	95'060	98'780	3,9	19,7	20,0	Carburant diesel
Flug- treibstoffe	1'360	1'428	58'480	61'400	5,0	12,1	12,4	Carburants d'aviation
Total Treibstoffe	6'864	6'902	293'070	294'740	0,6	60,7	59,6	Total Carburants
<u>Total Erdöl- produkte</u>	11'328	11'588	483'180	494'260	2,3	100	100	<u>Total produits pétroliers</u>



Elektrizität
Electricité

Tabelle 3
Tableau 3

	GWh		Veränderung in %	Anteil in %		
	(1 GWh = 3,6 TJ)		Variation en %	Part en %		
	2009	2010	2009-2010	2009	2010	
<u>Erzeugung:</u>						<u>Production:</u>
Wasserkraftwerke	37'136	37'450	0,8	55,8	56,5	Centrales hydrauliques
Kernkraftwerke	26'119	25'205	-3,5	39,3	38,0	Centrales nucléaires
Thermisch und andere	3'239	3'597	11,1	4,9	5,4	Centrales thermiques et divers
Landeserzeugung	66'494	66'252	-0,4	100	100	Production nationale
Verbrauch der Speicherpumpen (-)	2'523	2'494	-1,1	3,8	3,8	Pompage d'accumulation (-)
Nettoerzeugung	63'971	63'758	-0,3	96,2	96,2	Production nette
Einfuhr (+)	52'002	66'834	28,5	-	-	Importation (+)
Ausfuhr (-)	54'159	66'314	22,4	-	-	Exportation (-)
Saldo	-2'157	520	-	3,5	0,8	Solde
Landesverbrauch	61'814	64'278	4,0	100	100	Consommation du pays
Verluste (-)	4'320	4'493	4,0	7,0	7,0	Pertes (-)
Endverbrauch	57'494	59'785	4,0	93,0	93,0	Consommation finale
<u>Endverbrauch nach Sektoren:</u>				100	100	<u>Consommation finale selon les secteurs:</u>
Haushalte	17'920	18'618	3,9	31,2	31,2	Ménages
Landwirtschaft	1'002	1'003	0,1	1,7	1,7	Agriculture
Industrie, verarbeitendes Gewerbe	18'209	19'269	5,8	31,7	32,2	Industrie, arts et métiers
Dienstleistungen	15'663	16'033	2,4	27,2	26,8	Services
Verkehr*	4'700	4'862	3,4	8,2	8,1	Transports*

* davon Bahnen 2010: 3'163 GWh (2009: 3'064 GWh)

* dont chemins de fer 2010: 3'163 GWh (2009: 3'064 GWh)



Gas
Gaz

Tabelle 4
Tableau 4

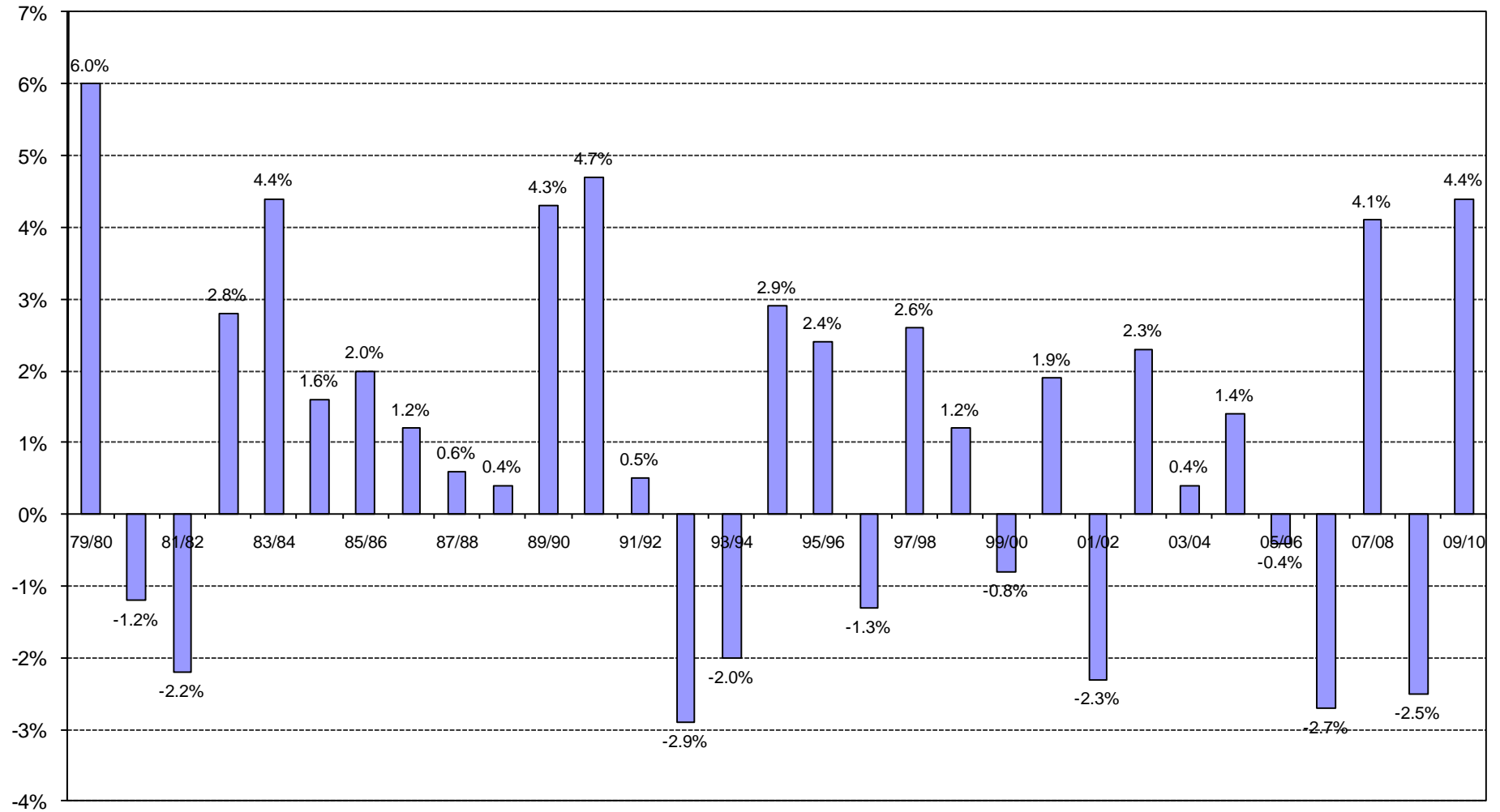
	GWh*		TJ		Veränderung in %	
	(1 GWh = 3,6 TJ)				Variation en %	
	2009	2010	2009	2010	2009-2010	
Stadtgaserzeugung aus Propan/Butan	-	-	-	-	-	Production de gaz de ville (à partir de propane/butane)
Biogaseinspeisung ins Erdgasnetz	37	58	130	210	-	Injection de biogaz dans le réseau
Einfuhr Erdgas	31'335	35'004	112'810	126'010	11,7	Importation de gaz naturel
Total	31'372	35'062	112'940	126'220	11,8	Total
Abzüglich:						moins:
Verbrauch von Erdgas für Fernwärme und Elektrizitätserzeugung	2'206	2'731	7'940	9'830	-	Utilisation de gaz naturel pour le chauffage à distance et pour la production d'électricité
Netzverluste und Eigenverbrauch der Gaswerke	219	246	790	880	-	Pertes de réseaux et consommation propre des usines à gaz
Endverbrauch	28'947	32'085	104'210	115'510	10,8	Consommation finale

* Unterer Heizwert (36,3 MJ/Norm m³); in der Gasindustrie wird als Rechnungseinheit der oberer Heizwert (40,3 MJ/Norm m³) verwendet; unterer Heizwert = 0,9 * oberer Heizwert.

* Pouvoir calorifique inférieur (36,3 MJ/Norm m³); dans l'industrie du gaz on utilise comme facteur de conversion en vigueur le pouvoir calorifique supérieur (40,3 MJ/Norm m³); pouvoir calorifique inférieur = 0,9 * pouvoir calorifique supérieur.



Veränderung des Endenergieverbrauchs pro Jahr Taux de variation de la consommation finale d'énergie





Endenergieverbrauch der Schweiz seit 1910 Consommation finale de l'énergie depuis 1910

