

## **Titel: Armleuchteralgen- Exkursion & Mission Characeae 2024**

### **Beschreibung:**

Die Armleuchteralgen oder Characeen sind eine spannende Familie der Makroalgen und in ihrer Form sehr vielfältig. Sie können zierlich und grazil oder auch mal stachelig und kräftig in Erscheinung treten und in ganz unterschiedlichen Gewässertypen (Moortümpeln, Pfützen, Auengebieten, Seen oder Flüssen) vorkommen. Armleuchteralgen sind leicht zu erkennen, eine Bestimmung auf Artniveau ist jedoch nicht einfach.

Seit 2012 haben Armleuchteralgen eine eigene Rote Liste, nach der 87% bereits gefährdet sind. Trotz Roter Liste gibt es jedoch auch weiterhin grosse Wissenslücken über den Zustand und das Vorkommen der Armleuchteralgen.

Während der Exkursion unterhalb des Uetliberges (Zürich) werden wir mit kleineren Theorie - Inputs einige Grundlagen zu den Armleuchteralgen kennen lernen und mit Hilfe von Anschauungsmaterial und Binokular vor Ort auch einige Proben nehmen, bzw. begutachten können. Vor Ort üben wir auch gleich, wie man in der FlorApp die Mission Characeae verwendet, um potenzielle Standorte von Armleuchteralgen aufzuspüren. Wir werden das Vorkommen von Armleuchteralgen überprüfen, mit dem Smartphone und der FlorApp bestätigen und euch zeigen, wie ihr kleine Proben für den Versand an Info Flora herbarisieren könnt. Mit dieser Exkursion möchten wir euch dazu motivieren, in der Saison 2024 (ca. Juni-September) bei privaten Spaziergängen oder bei Feldarbeiten die ein oder andere Armleuchteralge aufzuspüren und in der FlorApp zu melden. Somit können dank euch wichtige Wissenslücken geschlossen werden. Für die Exkursion sind keine Vorkenntnisse erforderlich

### **Datum:**

Sonntag, 23. Juni 2024, 9:30 Uhr

Ersatzdatum bei schlechtem Wetter: Samstag, 29. Juni 2024

### **Dauer:**

ca. 2-3 Stunden. Es besteht die Möglichkeit, im Anschluss an die Exkursion an einem informellen Mittagessen teilzunehmen und sich weiter auszutauschen. Bitte bei der Anmeldung angeben!

### **Treffpunkt:**

Mit der Tram 13 vom Hauptbahnhof ca. 13 min in Richtung Albisgütli, bis zur Haltestelle Strassenverkehrsamt.

### **Referenten:**

Exkursionsleitung: Corinna von Kürthy (Verein Gewässerökologie) und Corinne Huck (Info Flora).

### **Verbindliche Anmeldung:**

bis 10. Juni 2024

Corinna von Kürthy: [corinna.vonkuerthy@gmail.com](mailto:corinna.vonkuerthy@gmail.com)

### **Teilnehmerzahl:**

Max. 18 Personen

**Beitrag:**

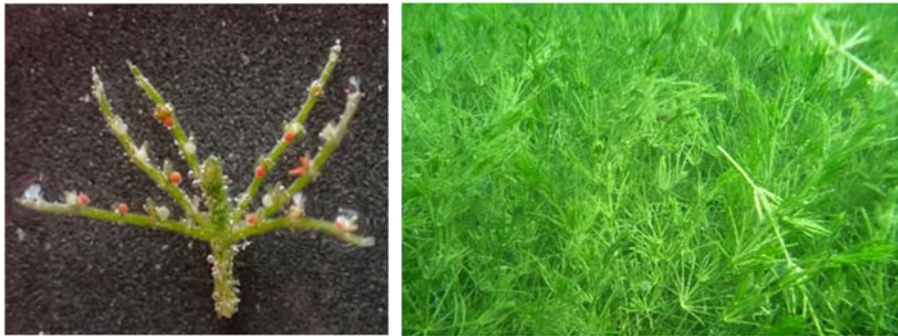
CHF 20.- (bitte bar mitnehmen)

**Mitnehmen**

Gutes Schuhwerk / Dem Wetter entsprechende Kleidung, Smartphone mit FlorApp, Kamera, Lupe, Sonnenschutz etwas zu Trinken. Bei Regen wird die Exkursion auf das Ersatzdatum verschoben.

**Weitere Infos:**

Die Exkursion wird im Raum Zürich stattfinden. Alle weiteren Informationen zu den Standorten, der Anreise und dem Treffpunkt werden zu einem späteren Zeitpunkt versendet.



Fotos: K. Guthruf (links) / C. von Kürthy (rechts)