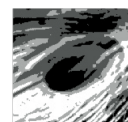
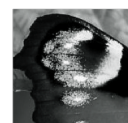
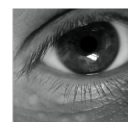


## Mitteilungen der Naturforschenden Gesellschaft des Kantons Solothurn

Bestellungen an: Zentralbibliothek Solothurn, Bielstrasse 39, CH-4502 Solothurn,  
info@zbsolothurn, www.zbsolothurn.ch

Heft Nr.	Jahr	Preis (Fr.), zuzüglich Porto und Verpackung
1	1899/1902	vergriffen
2	1902/1904	15.-
3	1904/1906	15.-
4	1907/1911	15.-
5	1911/1914	15.-
6	1915/1919	15.-
7	1919/1923	vergriffen
8	1924/1928	15.-
9	1928/1931	15.-
10	1932/1933	15.-
11	1934/1935	15.-
12	1936/1937	15.-
13	1939	15.-
14	1938/1941	15.-
15	1942/1947	15.-
16	1948/1951	15.-
17	1953	15.-
18	1957	15.-
19	1960	15.-
20	1961	15.-
21	1963	25.-
22	1966	25.-
Sep. aus Heft 22: „Amanz Gressly: ein Solothurner Geologe (1814–1865)“		15.-
23	1968	25.-
24	1971	25.-
25	1971	25.-
26	1973	25.-
27	1977	25.-
28	1977	25.-
29	1980	25.-
30	1981	vergriffen
31	1984	25.-
32	1986	vergriffen
33	1988	25.-
34	1989	48.-
35	1991	48.-
36	1993	40.-
37	1996	48.-
38	1999	48.-
39	2002	40.-
40	2007	40.-
41 (mit DVD BatEcho)	2011	48.-
42	2014	40.-

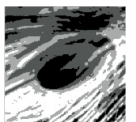
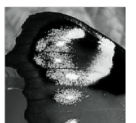
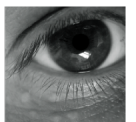
Schauen Beobachten Forschen Vermitteln Begeistern [www.ngso.ch](http://www.ngso.ch)



43	2017	48.-
44	2021	40.-
45 (200 Jahre-Jubiläumsheft)	2023	40.-

Stand: 3. März 2023

Schauen Beobachten Forschen Vermitteln Begeistern [www.ngso.ch](http://www.ngso.ch)



**Naturforschende Gesellschaft  
des Kantons Solothurn (seit 1823)**  
Mitglied der Schweizerischen  
Akademie der Naturwissenschaften