



« Unir sciences et gestion du territoire : le Parc naturel du Jorat »

Sierre, 6<sup>e</sup> colloque de recherche sur les parcs suisses, le 30 octobre 2025

Sophie Chanel, directrice  
Melanie Annen, cheffe de projet Nature et Monitoring

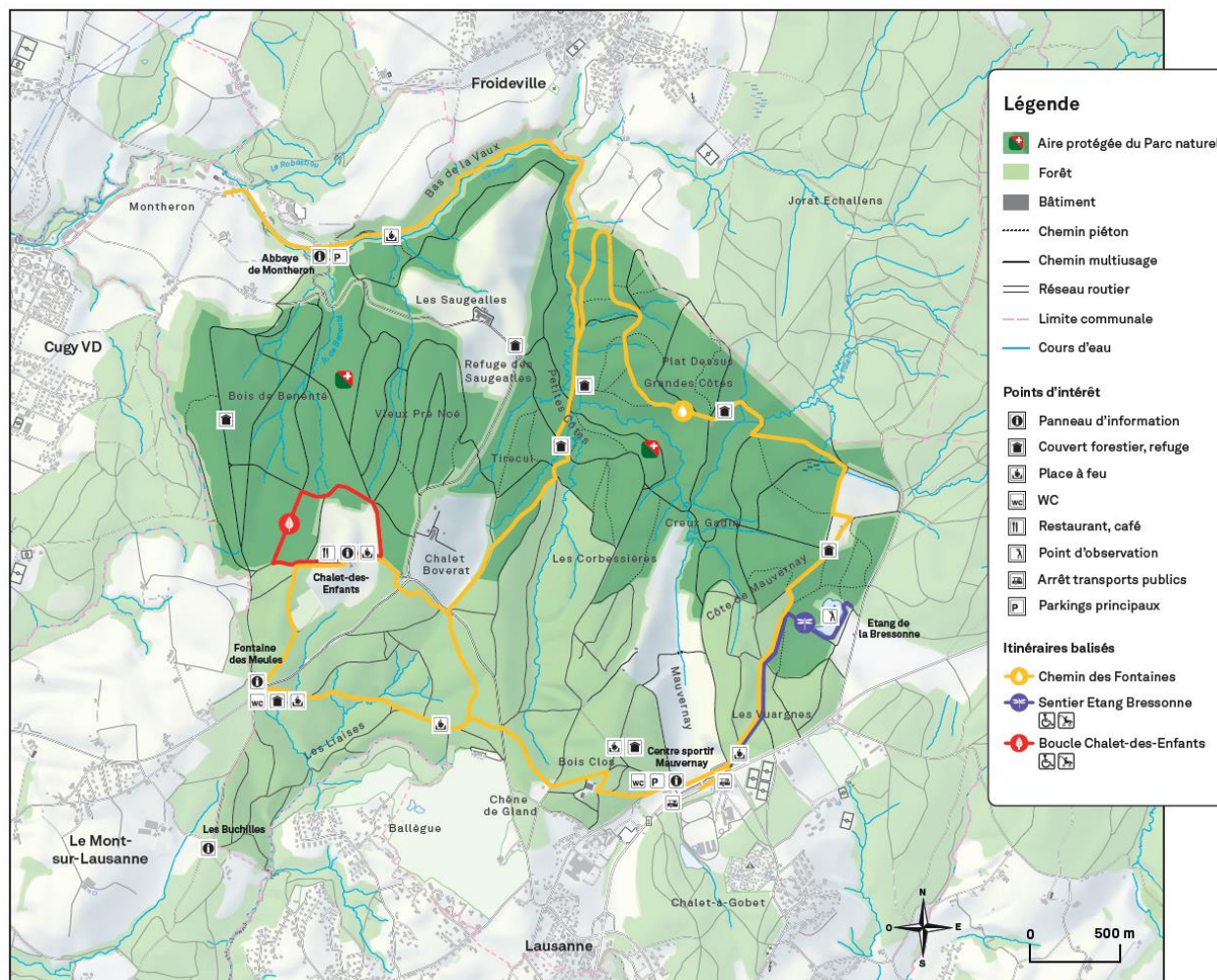
# LE JORAT, PLUS GRANDE FORÊT D'UN SEUL TENANT DU PLATEAU SUISSE



PARC NATUREL  
PERIURBAIN



# LE PARC NATUREL DU JORAT

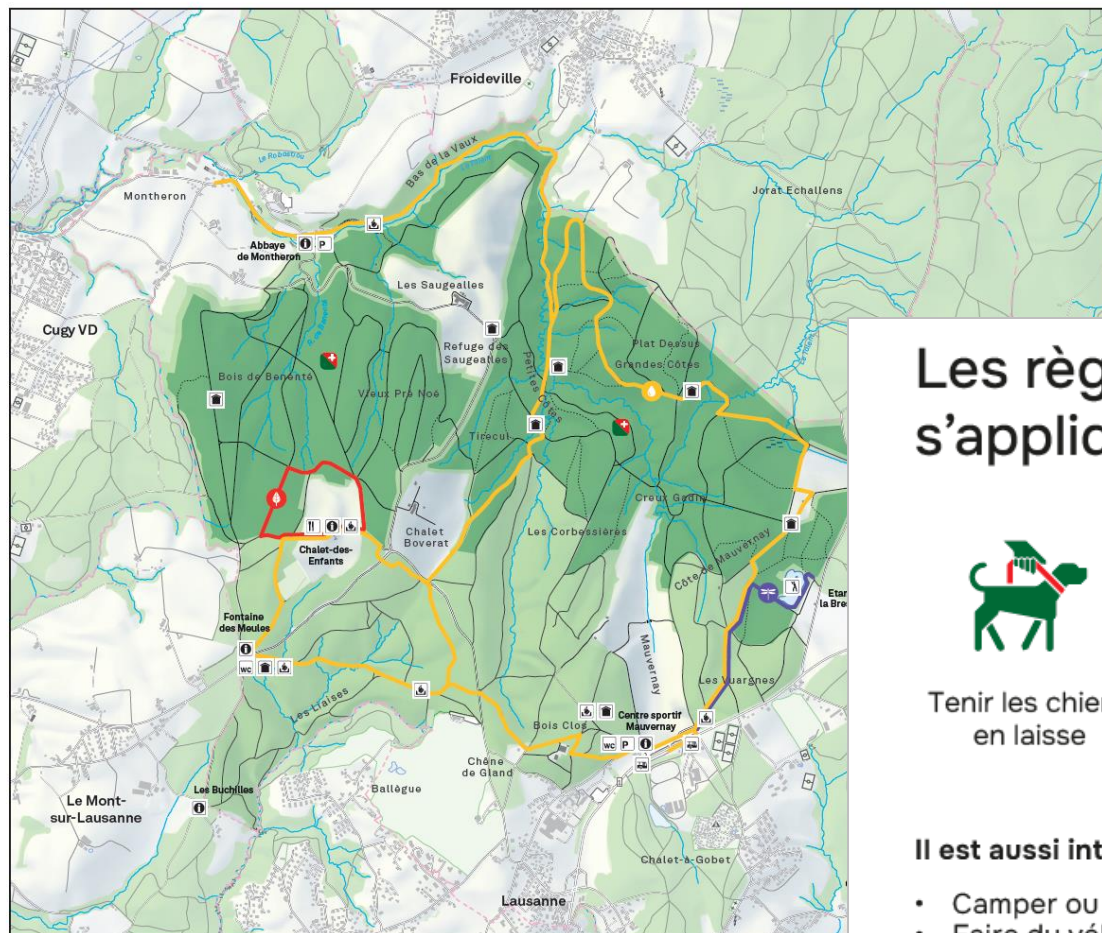


- Premier Parc naturel périurbain de Suisse romande (2021)
- Aire protégée de 4.4 km<sup>2</sup>
- Zone de transition de 4.9 km<sup>2</sup>
- Propriétés publiques de Lausanne

# LES MISSIONS DU PARC NATUREL



# AUGMENTER ET PRÉSERVER LA BIODIVERSITÉ



## Les règles de comportement suivantes s'appliquent dans l'aire protégée



Tenir les chiens en laisse



Interdiction de quitter le sentier



Interdiction de cueillir des champignons



Feux interdits



Interdiction de cueillir des plantes

### Il est aussi interdit de:

- Camper ou bivouaquer
- Faire du vélo ou du cheval hors des sentiers autorisés
- Chasser et pêcher
- Utiliser des drones

#### Bases légales

- Décision de classement de la zone centrale du Parc naturel du Jorat du 5 janvier 2021.
- Règlement cantonal du 29.06.2005 sur les réserves de faune.
- Ordonnance sur les parcs d'importance nationale du 7 novembre 2007.

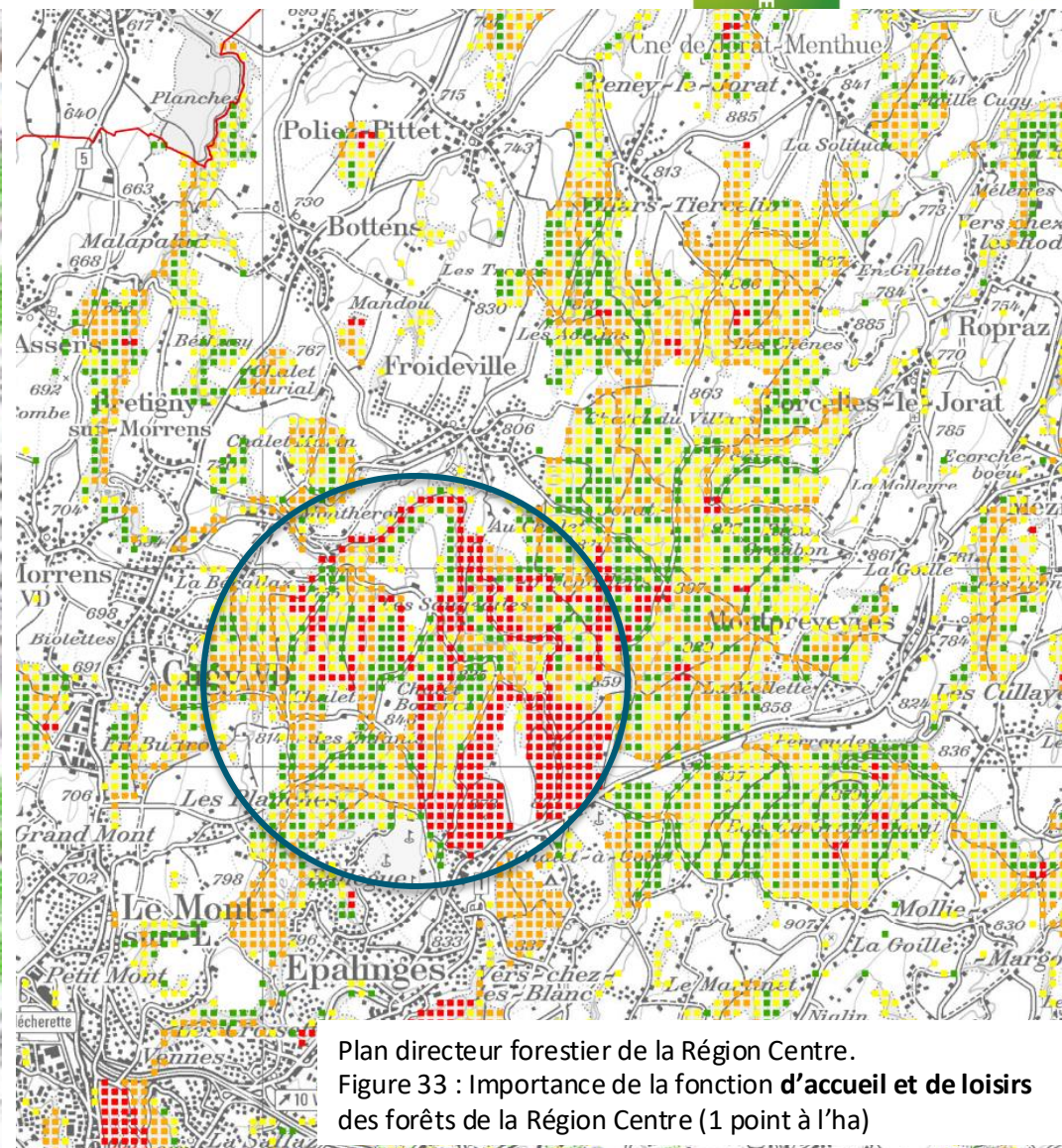
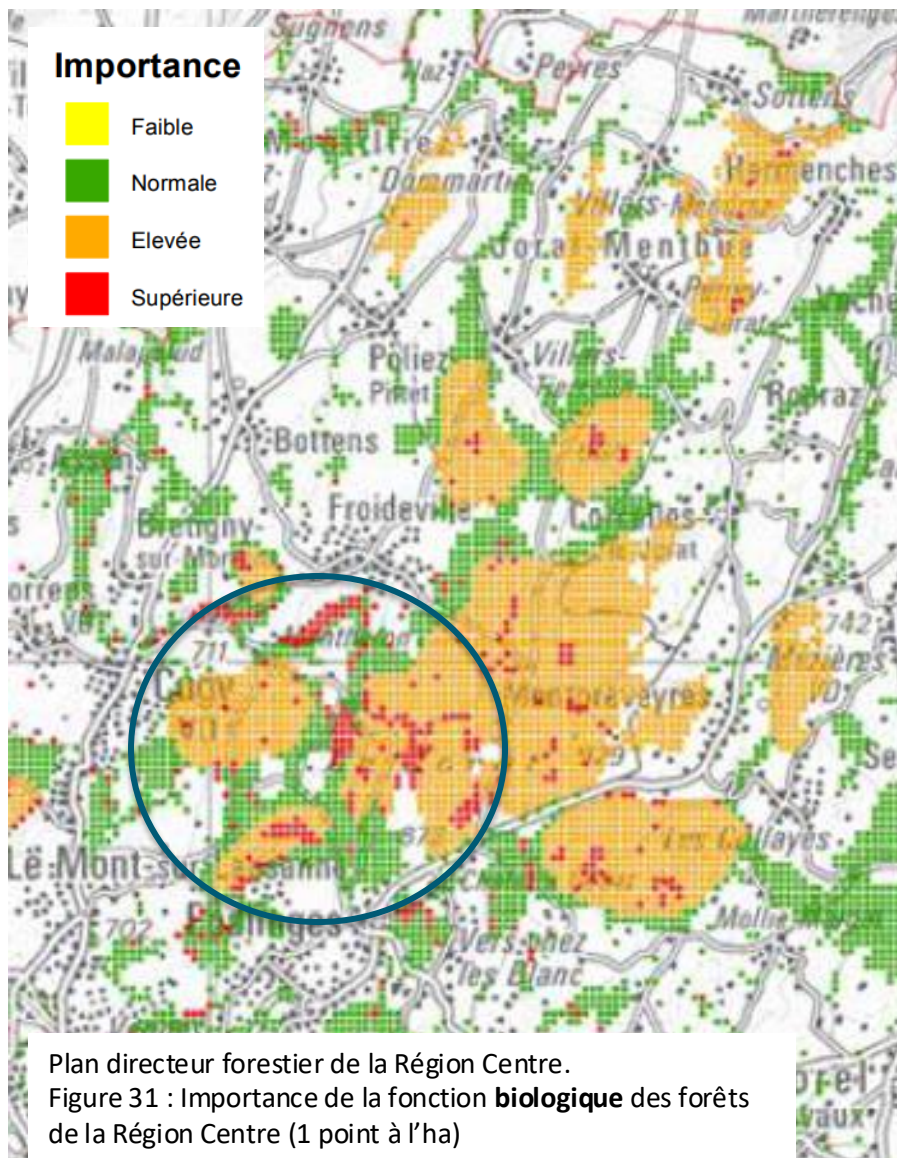
# FRÉQUENTATION DE LA FORÊT DU JORAT



PARC NATUREL  
PERIURBAIN



JORAT  
PARC NATUREL



# SUIVI PAR ÉCO-COMPTEURS

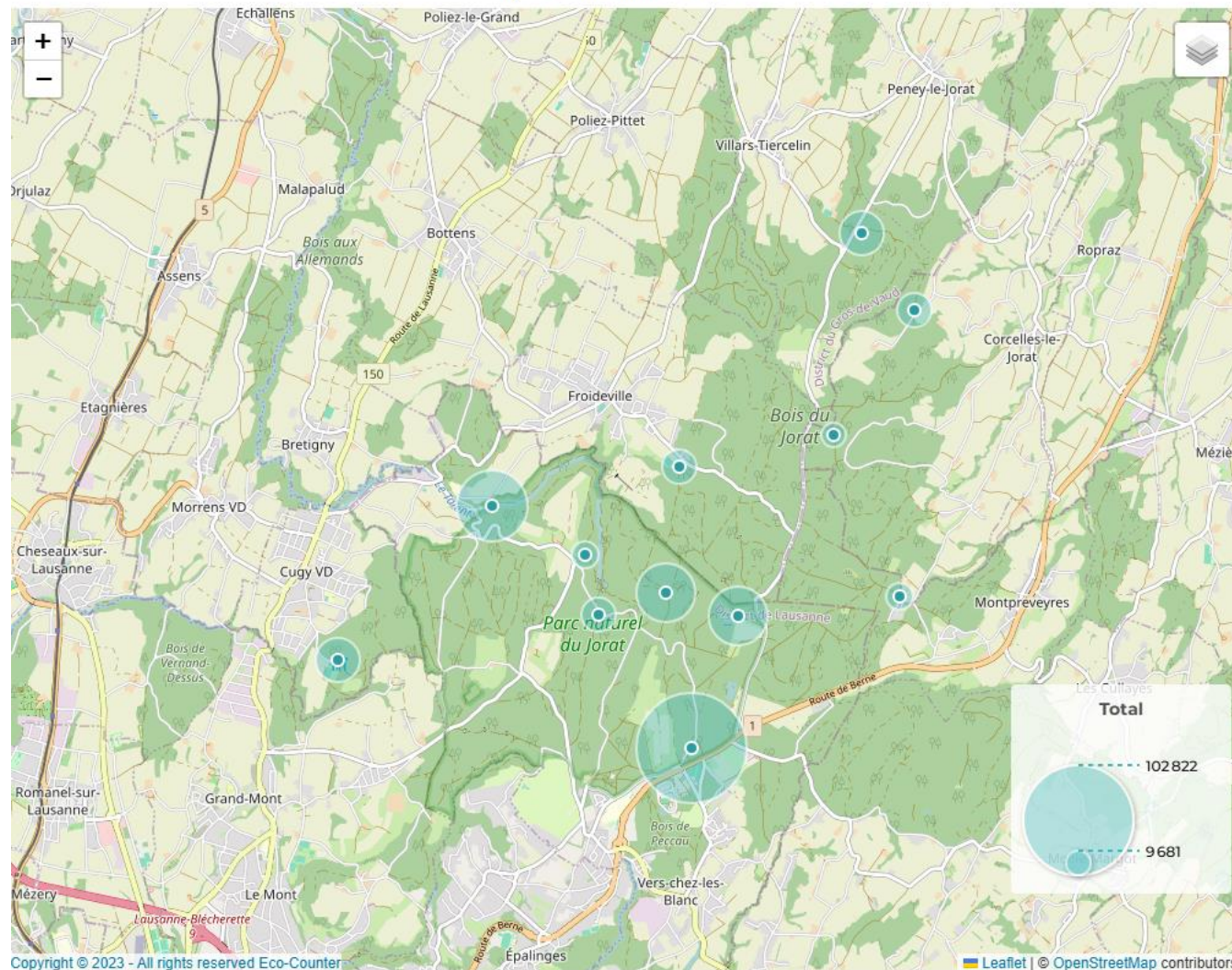


PARC NATUREL  
PÉRIURBAIN



Nombre total de passages

1 janvier 2023 - 31 décembre 2023



523'176 passages en 2021

450'904 passages en 2022

418'058 passages en 2023

432'728 passages en 2024

201'568 passages au 30.06.2025

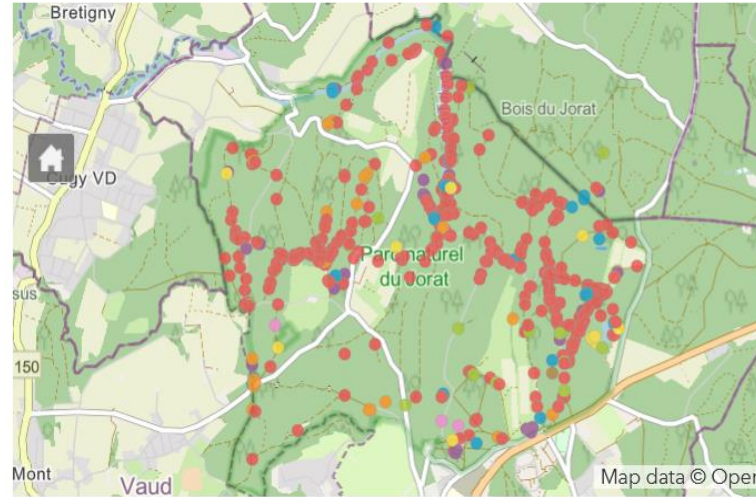
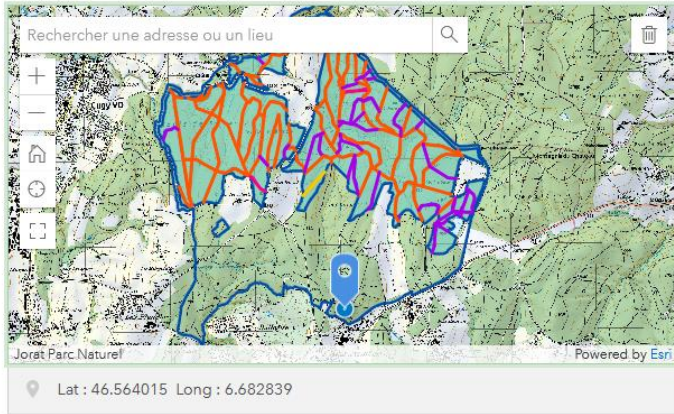
# SUIVI PAR LE GARDE NATURE



PARC NATUREL  
PÉRIURBAIN



## Lieu de l'interaction\*



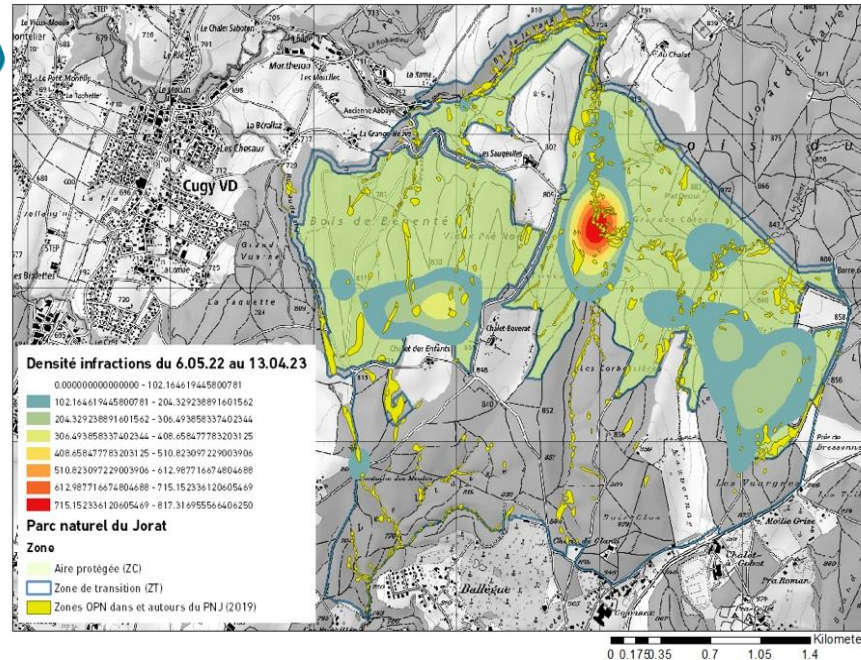
## Légende

- Chien pas attaché
- Feu/grill interdit
- Sortie de sentiers balisés
- Cueillette
- Conflit d'usage
- Camping sauvage
- Véhicule non autorisé
- Déchets
- Other

Emplacement des différents types d'interactions et observations relevées dans le périmètre du Parc naturel du Jorat entre le 5 mai 2022 et le 13 avril 2023

## Description de l'interaction

Vous pouvez décrire ici les détails de l'interaction ou de votre observation.



Densité des infractions enregistrées par le garde nature, superposées aux surfaces classées OPN présentes dans et autour du Parc naturel

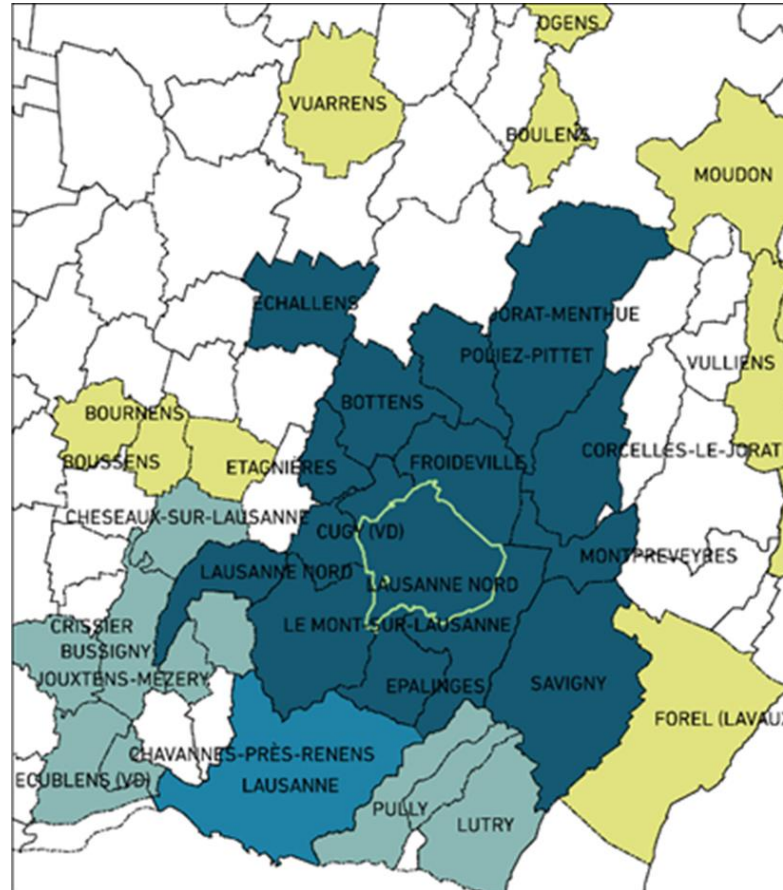
# ENQUÊTE PAR QUESTIONNAIRE



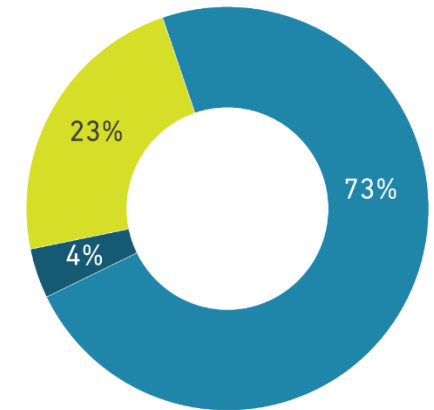
PARC NATUREL  
PÉRIURBAIN



- 73% des répondant.e.s viennent des communes du Jorat et de Lausanne
- Moitié hommes, moitié femmes
- 48% des personnes sondées sont des habitué.e.s, venant au moins une fois par semaine toute l'année.  
38% sont des régulièr.e.s, venant au moins une fois par mois toute l'année.



Types d'usager.ère.s



■ Cavalier.ère.s ■ Cyclistes ■ Piéton.ne.s

# COMMENT CONCILIER PRÉSERVATION DE LA NATURE ET FORTE FRÉQUENTATION ANTHROPIQUE?



# 1. UN ENTRETIEN DIFFÉRENCIÉ DE L'AIRE PROTÉGÉE

- Le fauchage des bords de chemins n'est pas automatique. Une cartographie des travaux est réalisée chaque année. Les fauchages se font à 10 cm du sol. Idem pour les élagages et le curage des fossés de drainage.
- Contrôle sécuritaire à 30 m de part et d'autre des chemins réalisé 2x/an. Les interventions et observations sont consignées et géolocalisées. En cas d'abattage, l'arbre est laissé sur place.
- Création d'arbres chandelles.



## 2. UNE STRATÉGIE POUR LA GESTION DES PRATIQUES SOCIALES EN FORÊT



Les 3 axes de la stratégie:

- **Monitorer**: faire le diagnostic de l'état des pratiques sociales et suivi des effets des mesures
- **Accompagner**: sensibiliser et promouvoir des activités de sports et de loisirs respectueuses du vivant
- **Planifier** : développer les infrastructures d'accueil et de loisirs en dehors de l'aire protégée



# ACCOMPAGNER: EXEMPLE D'UNE MESURE PILOTE



## Activité « Découverte du trail des Saugealles »

**Objectif:** Promouvoir l'activité physique en forêt dans le respect du milieu naturel

➔ Partenariat entre le Footing Club de Lausanne et le Parc naturel du Jorat



# PLANIFIER: EXEMPLE DE LA RÉFECTION D'UNE INFRASTRUCTURE POUR VTT



PARC NATUREL  
PERURBAIN



- ➔ Collaboration avec les usagères et usagers réunis en association.
- ➔ Coordination avec la Ville de Lausanne propriétaire (Service des sports et Service des parcs et domaines).



Merci de  
votre  
attention!

JORAT PARC NATUREL  
Route des Corbessières 4  
1000 Lausanne 25  
021 903 09 30  
[www.jorat.org](http://www.jorat.org)