



Nestlé Good food, Good life

L'agriculture régénératrice: La dimension internationale



Daniel Imhof,
Head of Corporate & Agricultural
Affairs, Nestlé Suisse

Berne, le 20 juin 2023



Vue d'ensemble de Nestlé en 2021

Une nutrition sûre
et de qualité
depuis
155 ANS

2 000 +
MARQUES
partout dans
le monde

Environ
276 000
collaborateurs

Nombre de
pays dans lesquels
nous vendons nos
produits
186

354
USINES
dans 79 pays

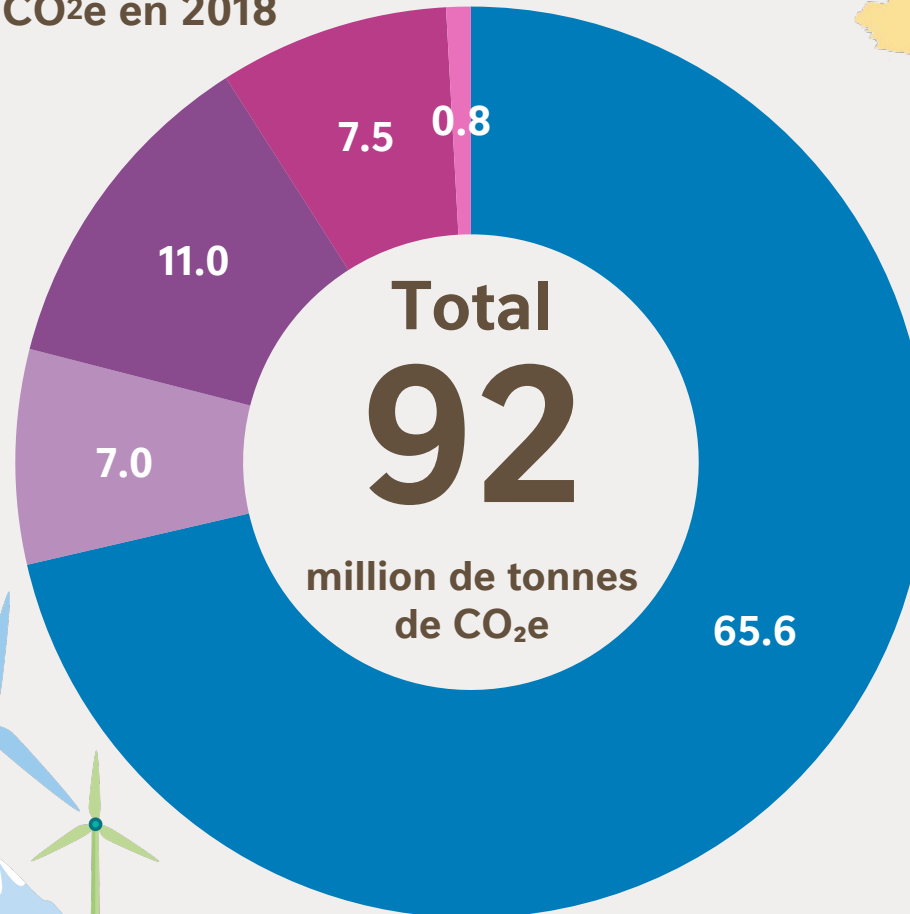
CHF 87,1
MILLIARDS
Chiffre d'affaires du
Groupe en 2021

1 MILLIARD
DE PRODUITS
NESTLÉ
VENDUS
CHAQUE JOUR



Les émissions couvertes par notre engagement

En millions de tonnes de CO₂e en 2018



L'approvisionnement en matières premières 71.4%

Produits laitiers et animaux d'élevage

Sols et forêts

Autre

Production de nos produits 7.7%

Emballage de nos produits 11.9%

Gestion de la logistique 8.2%

Voyages et déplacements des employés 0.8%

NOTRE FEUILLE DE ROUTE **ZERO** ÉMISSIONS NETTES

Notre route vers la régénération pour les générations futures

Résoudre le problème, c'est identifier le problème. Nous avons constaté que Nestlé a émis 92 millions de tonnes de gaz à effet de serre en 2018*.

Maintenant, nous en connaissons l'ampleur, nous connaissons le chemin à parcourir.

*Les émissions totales de GES étaient de 113 millions de tonnes (équivalent CO2) en 2018, dont 92 dans le cadre de notre engagement de 1,5°C de l'ONU.

Les activités d'une entreprise, et donc ses émissions, évoluent au fil du temps. C'est pourquoi nous prenons l'engagement d'atteindre zéro émissions nettes sur la base de notre année de référence 2018, peu importe le niveau de la croissance de notre entreprise dans les années à venir.

— Notre route vers zéro émissions nettes
- - Croissance continue de nos activités

2018

20.06.2023

2021

regeneration.ch Suisse

Aller plus vite

Nous avons hâte de nous mettre en route. Nous accélérons notre travail dans les domaines de la fabrication, de l'emballage et de la neutralité carbone de nos marques. Nous investissons également 1,2 milliard de francs suisses pour aider à stimuler l'agriculture régénératrice dans toute notre chaîne d'approvisionnement, dans le cadre d'un investissement total de 3,2 milliards de francs suisses d'ici 2025.

Nos étapes

- 100 % sans déforestation pour la chaîne d'approvisionnement primaire d'ici 2022
- 100 % de nos emballages recyclables ou réutilisables d'ici 2025
- Planter 20 millions d'arbres par an
- Faire passer notre flotte mondiale de véhicules à des options bas carbone d'ici 2025
- 100 % de cacao et de café certifiés durables d'ici 2025
- Nestlé Waters devient neutre en carbone d'ici 2025
- 100 % d'huile de palme certifiée durable d'ici 2023
- Faire en sorte que 20 % de nos ingrédients prioritaires aient une empreinte carbone plus faible d'ici 2025
- 100 % d'électricité renouvelable dans tous nos sites d'ici 2025
- Réduire d'un tiers la quantité de plastique vierge dans nos emballages d'ici 2025

20 % de réduction d'ici 2025

Mise à l'échelle

Plus loin sur la voie de transformation, nous investirons dans de nouvelles technologies et dans des changements fondamentaux de nos produits et de nos business dans le monde entier.

- Utiliser davantage d'énergie thermique renouvelable dans notre fabrication
- Planter 200 millions d'arbres d'ici 2030
- Faire en sorte que 50 % de nos ingrédients prioritaires aient une empreinte écologique plus faible d'ici 2030

50 % de réduction d'ici 2030

Tenir notre promesse

Des techniques agricoles avancées permettront de mettre en place un système alimentaire régénérateur à l'échelle, soutenu par une logistique et des opérations d'entreprise à zéro émissions.

Nous équilibrerons toutes les émissions restantes grâce à des solutions climatiques naturelles de haute qualité qui seront bénéfiques pour les individus et pour la planète.

D'ici 2050, nous atteindrons

net zero

2025

2030

2050



Good food, Good life



Notre promesse stratégique

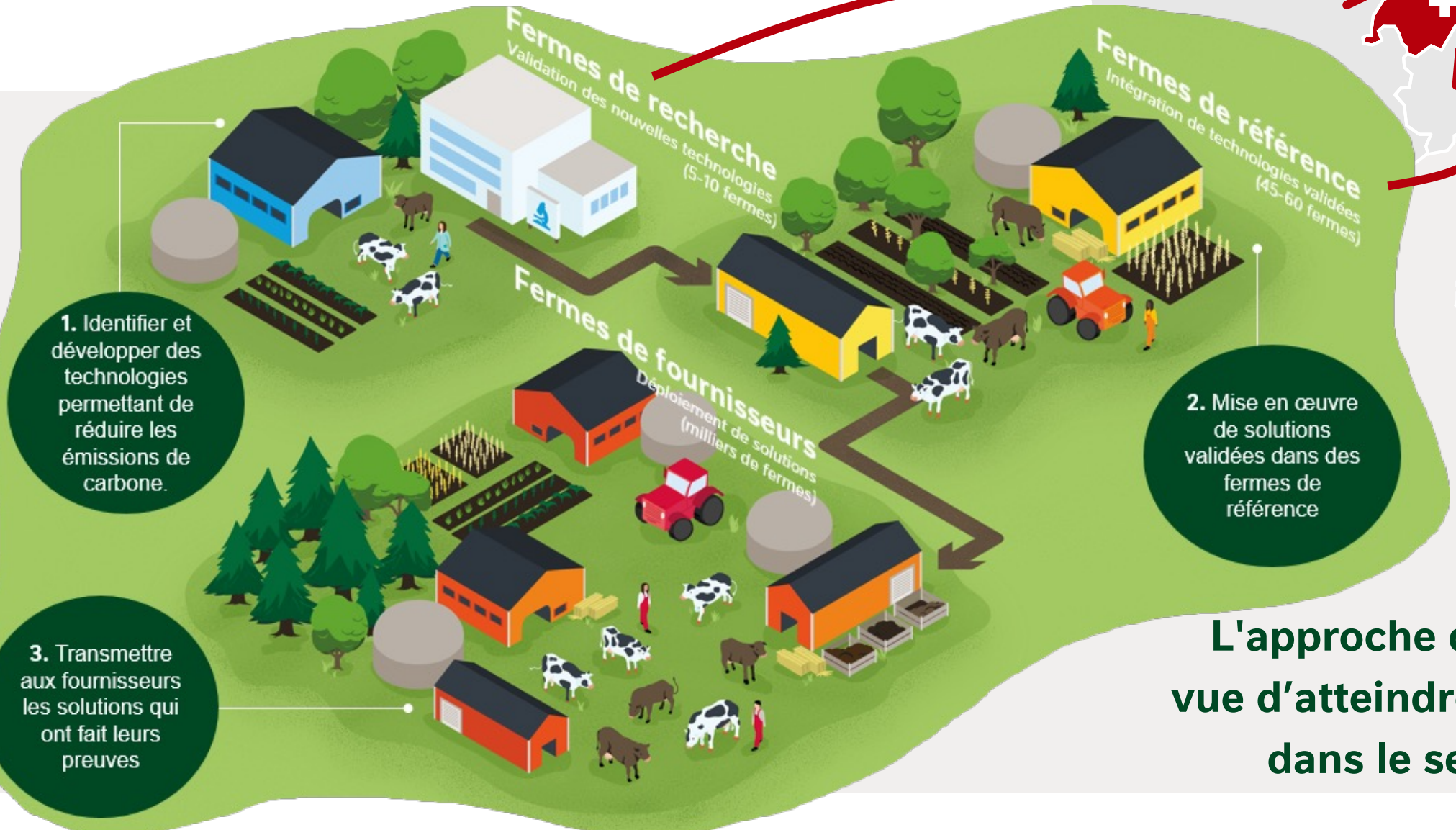
Promouvoir les systèmes alimentaires régénératifs à grande échelle

Ce que nous entendons par régénération

nous aidons à protéger, à renouveler et à restaurer



La Suisse comme épïcentre en matièrre de recherche et développement mondial sur l'agriculture régénératrice

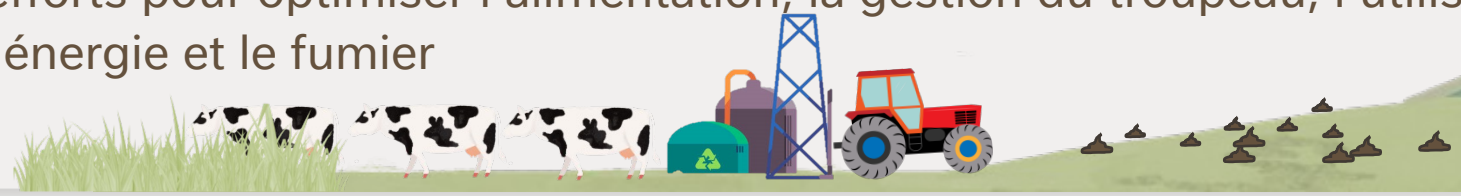


L'approche de Nestlé en vue d'atteindre le net zéro dans le secteur laitier

Ambition

Réduction de **20 % des émissions de GES dans 234 fermes sur 6 ans**

→ efforts pour optimiser l'alimentation, la gestion du troupeau, l'utilisation de l'énergie et le fumier



Concurrence alimentaire

Réduction de **20 % de la concurrence alimentaire**

→ Composants de concentrés d'aliments pour animaux provenant de sous-produits, qualité des fourrages de prairie, utilisation intermédiaire des terres, échanges de fourrages de prairie entre exploitations, échanges de terres

Concurrence des terres

Réduction de **20 % de la concurrence des terres**

Sur environ 80 fermes

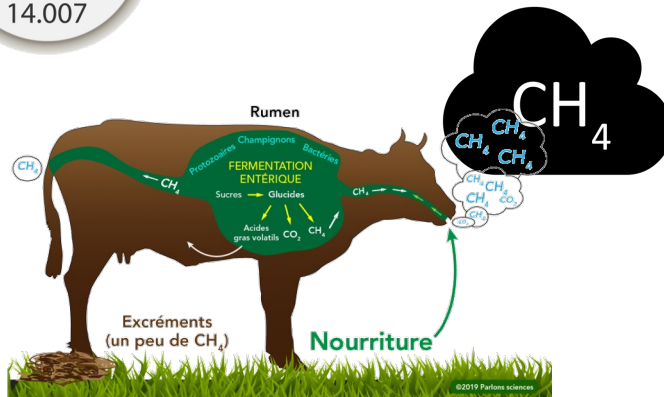
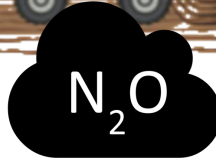
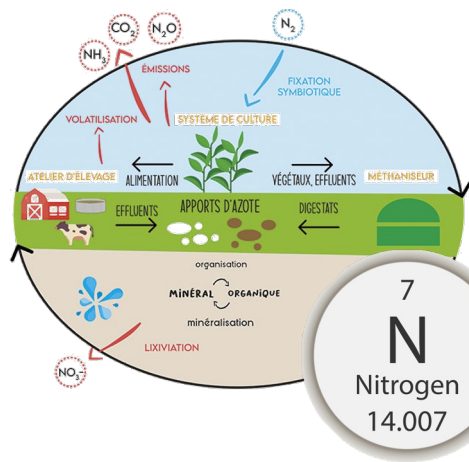
→ Augmenter la part de la production de fourrage pour le bétail laitier sur les terres non arables
 → Analyse RISE : vue d'ensemble, y compris les composantes sociales

Collaboration



Une ferme de recherche en Suisse pour valider les technologies innovantes d'agriculture régénératrice

Ambition



Approche

Plusieurs millions de CHF d'investissement dans le développement de nouvelles méthodes d'agriculture afin de tester des nouvelles techniques en situation réelle.



Partenariat



Research



Ferme à Forel Lavaux VD

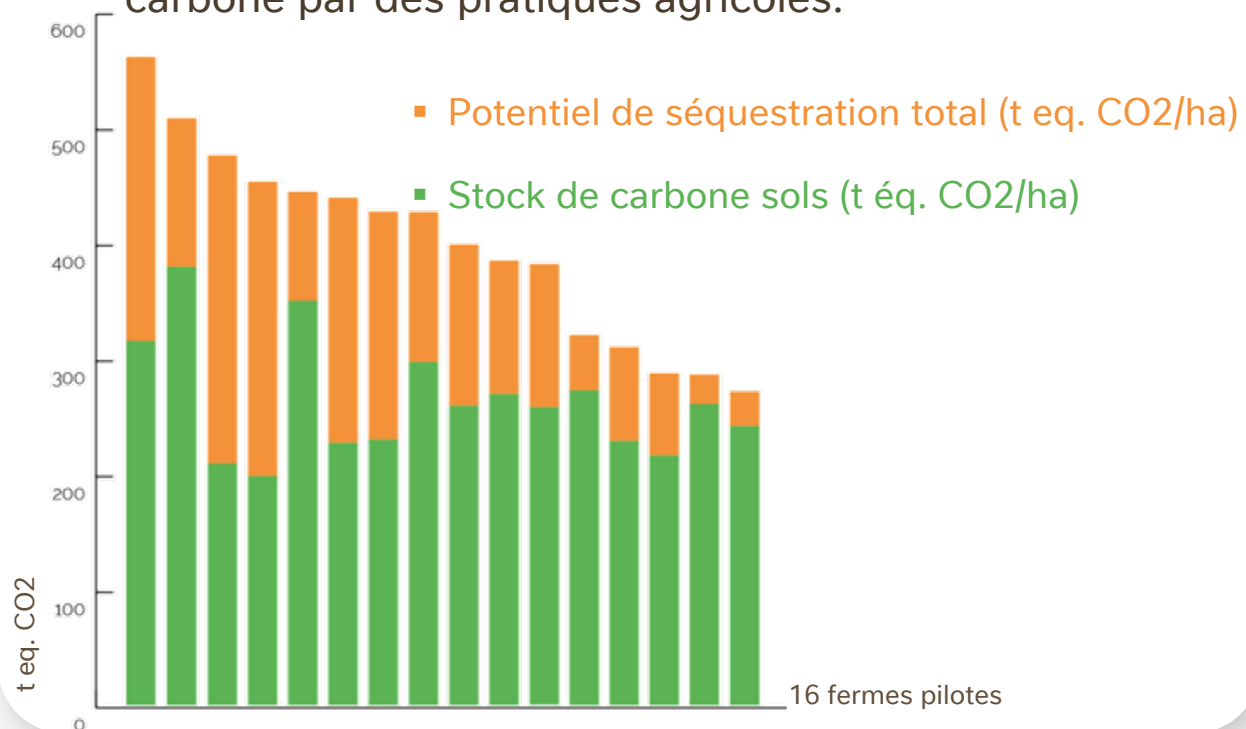


Projet sol – en élaboration



Ambition

- Accompagner la transition vers une agriculture durable et résiliente.
- Réduire les émissions de GES et séquestrer du carbone par des pratiques agricoles.



Approche

Diagnostiquer le **BILAN** des émissions de GES de chaque ferme (au total 600 fermes) puis leur proposer des **LEVIERS** de réduction et séquestration



Partenariat

NGO

Académie

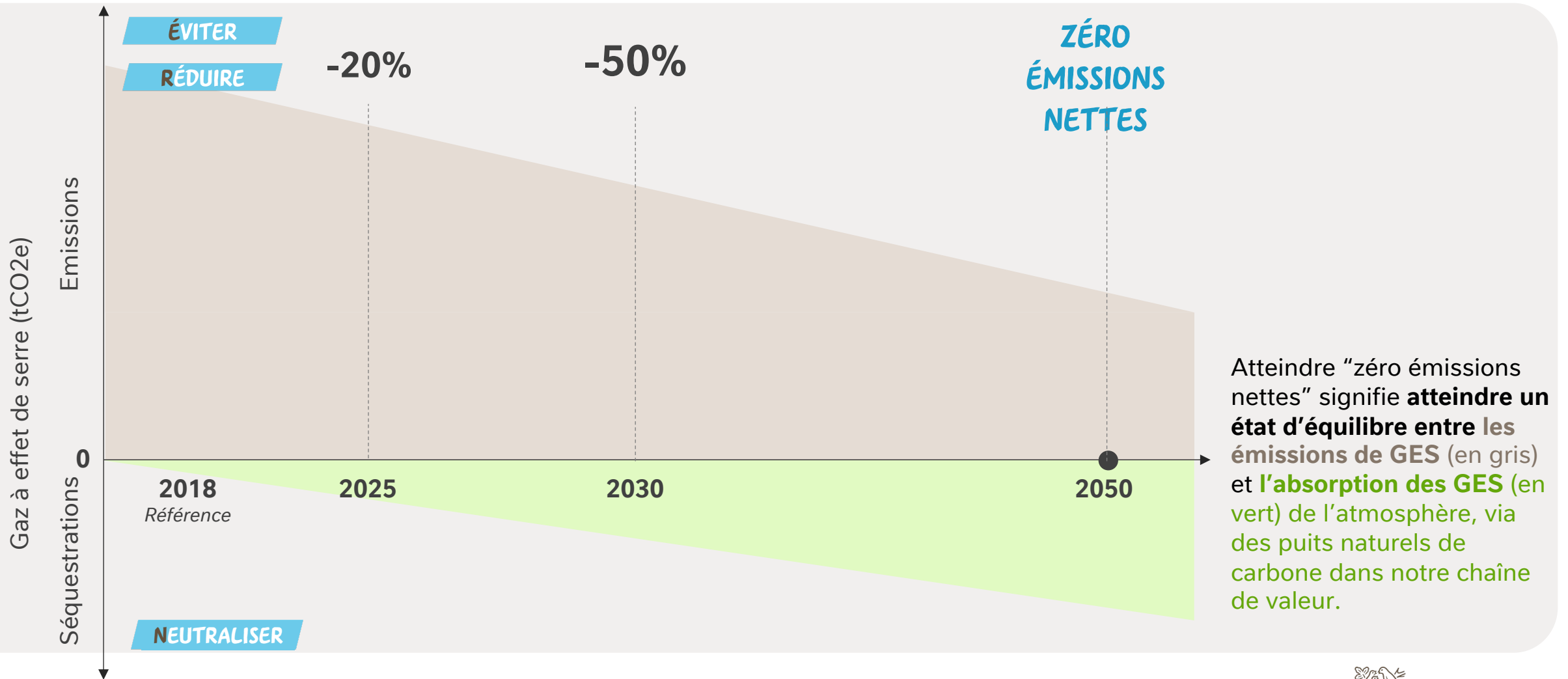
Agriculteurs

Main publique

Industrie



Zéro émissions nettes de gaz à effet de serre d'ici 2050



Merci

