

## SWIFCOB 25

Biodiversität und GeRECHTigkeit

Vielfalt fördern, Ungleichheit überwinden

# Entwaldungsfreie Lieferketten zum Schutz von Biodiversität: sozialverträgliche Umsetzung

---

Dr. iur. Elisabeth Bürgi Bonanomi

Leitung Forschungsbereich Nachhaltigkeitsgouvernanz

Dozentin Recht & NE

Centre for Development and Environment CDE

Universität Bern

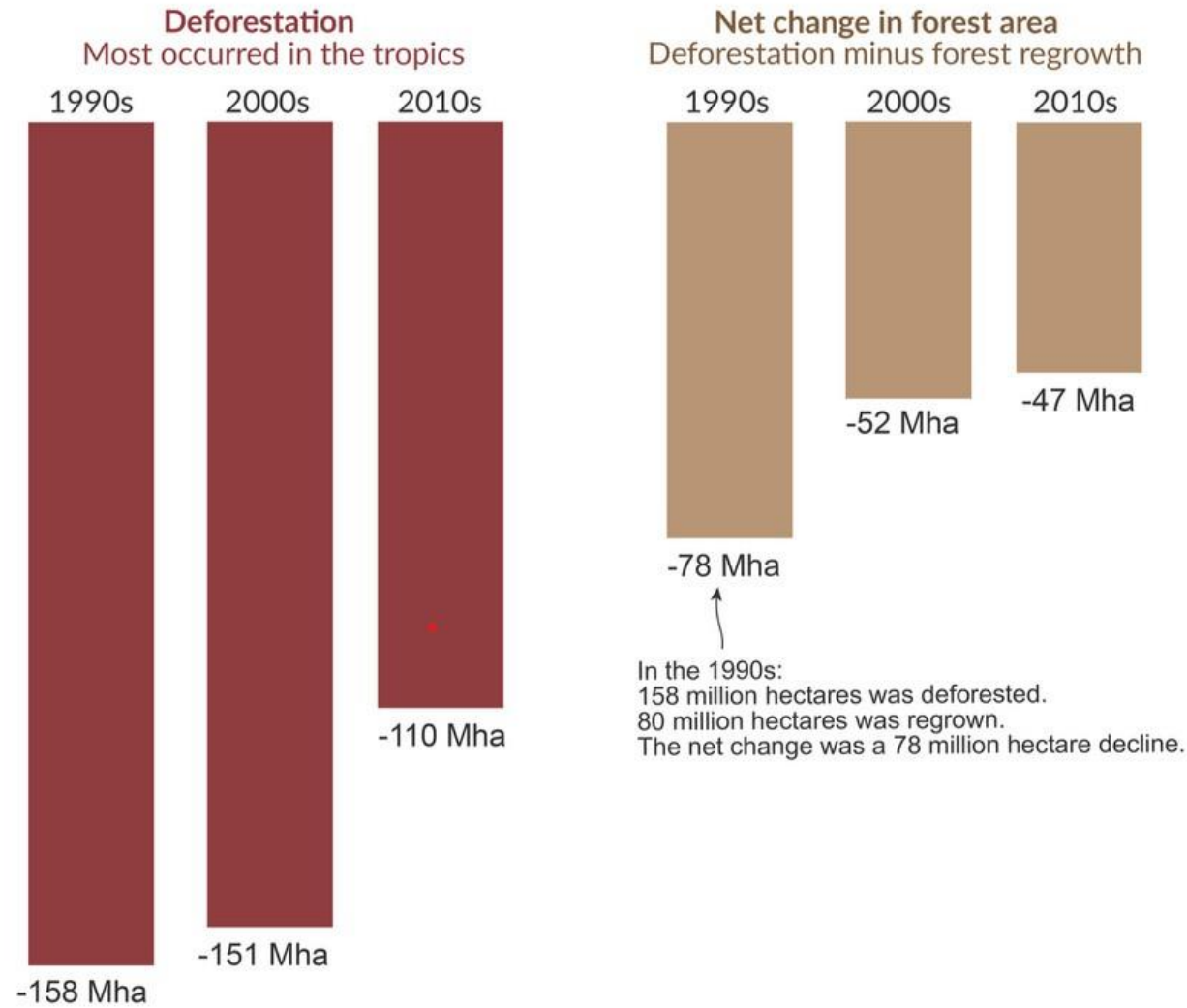
## Inhalt

- Regulierung von Wertschöpfungsketten über Handelsvorgaben: Bsp EUDR
- Herausforderungen
- Einblick in ein Projekt mit Aethiopien: Voraussetzungen für eine sozialverträgliche Umsetzung
- Bedeutung für die Schweiz
- Spielraum der Schweiz für eine sozialverträgliche Umsetzung

# EUDR: EU Deforestation Regulation / EU-Regulierung für entwaldungsfreie Lieferketten

## Hintergrund und Inhalt

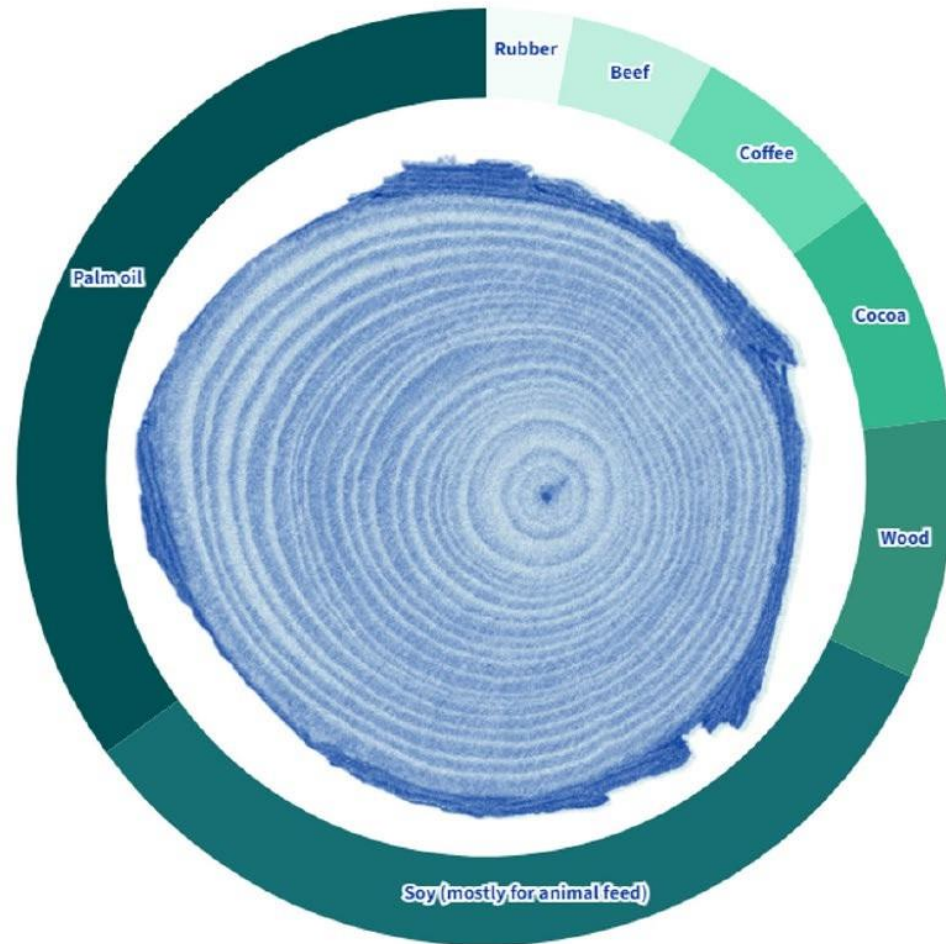
## Global deforestation and net loss of forests per decade



Source: UN Forest Resources Assessment (2020).

Ca. 90% der Entwaldung auf Ausdehnung der Agrarfläche zurückzuführen

Which of the goods causes the most deforestation?



European Council  
<https://www.consilium.europa.eu/en/policies/deforestation/>

## Entwaldungsfreie Wertschöpfungsketten: bisherige Ansätze ungenügend

*Annual Review of Environment and Resources*

### Deforestation-Free Commodity Supply Chains: Myth or Reality?

Eric F. Lambin<sup>1,2,3</sup> and Paul R. Furumo<sup>1</sup>

#### **Abstract**

Since the early 2000s, many private companies, public-private coalitions, and governments have committed to remove deforestation from commodity supply chains. Despite these zero-deforestation commitments (ZDCs), high rates of deforestation persist and may even be increasing. On the upside, a few region- and commodity-specific ZDCs have contributed to reductions by up to hundreds of thousands of hectares of deforestation, with mixed evidence on associated leakage. ZDCs have also spurred progress in monitoring, traceability, and awareness of deforestation. On the downside, as currently implemented, supply chain initiatives only cover a small share of tropical deforestation. Government- and company-led ZDCs are just two components of broader policy mixes aimed at reducing deforestation. To be more impactful, ZDCs need to cover entire biomes, supply bases of companies, and export and domestic markets, with special attention not to exclude marginal producers.

2023: <https://www.annualreviews.org/docserver/fulltext/energy/48/1/annurev-environ-112321-121436.pdf?expires=1711631213&id=id&accname=ar-160364&checksum=256C088154AA60C24B7C5BF5BACDAC4D>

EUDR: seit 29. Juni 2023 in Kraft

Umsetzung: 1.1.2026; KMUs: 30.6.2026 (NEU)

L 150/206

EN

Official Journal of the European Union

9.6.2023

**REGULATION (EU) 2023/1115 OF THE EUROPEAN PARLIAMENT AND OF THE COUNCIL  
of 31 May 2023**

**on the making available on the Union market and the export from the Union of certain  
commodities and products associated with deforestation and forest degradation and repealing  
Regulation (EU) No 995/2010**

**(Text with EEA relevance)**

THE EUROPEAN PARLIAMENT AND THE COUNCIL OF THE EUROPEAN UNION,

Having regard to the Treaty on the Functioning of the European Union, and in particular Article 192(1) thereof,

Having regard to the proposal from the European Commission,

<https://eur-lex.europa.eu/legal-content/EN/TXT/?uri=CELEX%3A32023R1115>

## Anwendungsbereich

Produkte: Annex I

Vieh

Kakao

Kaffee

Palmöl

Gummi

Soja

Holz

& Erzeugnisse daraus



# Sorgfaltspflicht

## Article 3 Prohibition

Relevant commodities and relevant products *shall not* be placed or made available on the market or exported, *unless* all the following conditions are fulfilled:

- (a) they are deforestation-free;
- (b) they have been produced in accordance with the relevant legislation of the country of production; and
- (c) they are covered by a due diligence statement **■** .

## Geokoordinaten und Erntezeitpunkt

### *ANNEX II*

#### *Due diligence statement*

*Information to be contained in the due diligence statement in accordance with Article 4(2):*

- 3. Country of production and the geolocation of all plots of land where the relevant commodities were produced. For relevant products that contain or have been made using cattle, and for such relevant products that have been fed with relevant products, the geolocation shall refer to all the establishments where the cattle were kept. Where the relevant product contains or has been made using commodities*

## Baseline: 31.12.2020

### Country Benchmarking

EU Kommission teilt Länder oder Regionen ein in

- Low risk
- Standard
- High Risk

Auch die Schweiz soll eingeteilt werden

Due Diligence strenger, je höher das Risiko

Aufsicht und Bussen: Kontrolle z.b. 9% aus Hochrisikoland

## Produktdifferenzierung im Handel

- Paradigmenwechsel: Produktionsbedingung an gehandeltes Produkt geknüpft
- Blick auf die Produktionsweise hinter dem Produkt
- Handelsjargon: PPM (process and production methods)
- WTO-Klage wahrscheinlich; Spielraum besteht

## Teil des EU Green New Deal & Fit for 55- Programms

Wird das Programm Bestand haben?



Foto: Kevin Lamarque, Reuters

## Lob, Kritik und Herausforderungen



<https://www.youtube.com/watch?v=iMaTzN8zrk8>

# Notwendig

2024 #23

## CDE POLICY BRIEF

**UNIVERSITY  
OF BERN**

**CDE**  
CENTRE FOR DEVELOPMENT  
AND ENVIRONMENT



### A New Generation of Trade Measures to Support Biodiversity

Biodiversity is declining rapidly worldwide. One of the culprits is international trade of commodity crops – oilseeds, grains, etc. – grown in monocultures using toxic pesticides. These plantations can wipe out forests and kill pollinators, among other harms. In response, the European Union has launched a new generation of trade measures intended to end its reliance on goods produced in ways that threaten biodiversity. This policy brief considers the potential and risks of these new measures, and recommends ways to enhance their effectiveness while empowering vulnerable groups like small farmers and stewards of biodiversity.

#### KEY MESSAGES

- The European Union has begun ushering in a new generation of trade measures aimed at shrinking its global ecological footprint as quickly as possible. These include trade measures concerning biofuels, pesticides, and – most prominently – deforestation related to large monocultures.
- The measures could support a transformation away from high-volume trading of standardized commodity crops – and to-

[https://www.cde.unibe.ch/insights\\_\\_media/policy\\_briefs/a\\_new\\_generation\\_of\\_trade\\_measures\\_to\\_support\\_biodiversity/index\\_eng.html](https://www.cde.unibe.ch/insights__media/policy_briefs/a_new_generation_of_trade_measures_to_support_biodiversity/index_eng.html)

## GUT

- bremst Entwaldung
- Chance für Produzierende: höherer Preis
- Druck auf globale Handelsregulierung etc

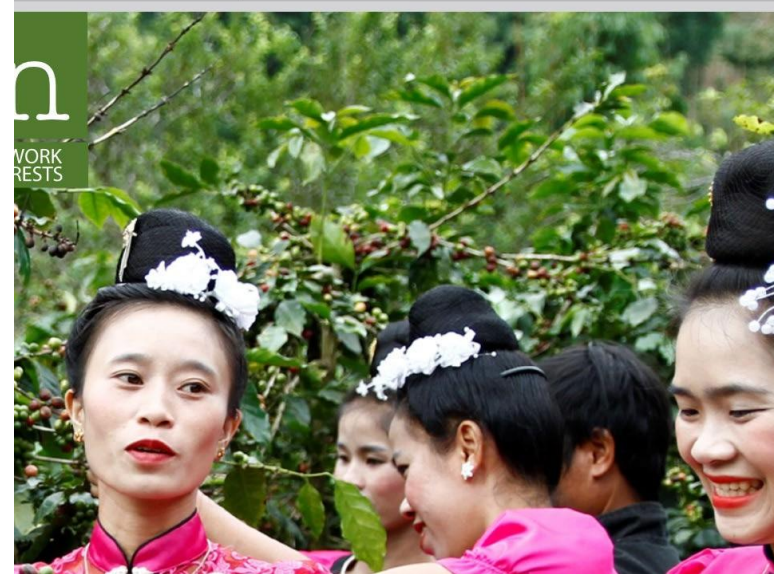
## ABER

- Vertikale Konzentration von Wertschöpfungsketten
- Mehr Plantagen
- Ausschluss Kleinproduzierende /KMUs, da zu kompliziert
- Druck auf Agroforst/Ökosystem
- Trade Deviation
- Wertschöpfung im Globalen Norden statt im Globalen Süden (z.b. GIS-Technologie)
- Top down-Ansatz

## Herausforderungen.

z.b.

Zabel Astrid, Review of Opportunities, Concerns and best practices related to smallholders affected by the EUDR, CDE/Wyss Academy 2024



<https://www.fern.org/fileadmin/uploads/fern/Documents/2023/Fern - Partnerships - EU strategic framework for working with countries.pdf>

Voraussetzung für eine sozialverträgliche Umsetzung

## SNF/DEZA Projekt: Sor4D Care for Value and Sustainability



Workshop  
in Addis  
(Juni 24)

[https://www.cde.unibe.ch/research/projects/traceability\\_systems\\_and\\_landscape\\_approaches\\_for\\_sustainable\\_coffee\\_trade/index\\_eng.html](https://www.cde.unibe.ch/research/projects/traceability_systems_and_landscape_approaches_for_sustainable_coffee_trade/index_eng.html)

# Field Visit in Kaffa Zone



Entwicklungsfreundliche Umsetzung der EUDR möglich..

...aber nur, wenn


- **kontextgerechte Umsetzung** möglich ist (einfach, Landschaftsansatz)
- zusätzliche **Wertschöpfung in Produzentenländern** generiert wird (Dienstleistungen: GIS, remote sensing etc)
- Produzent\*innen einen **stabilen und besseren Preis** als bislang erzielen können (Premium)

Ambio  
<https://doi.org/10.1007/s13280-024-02127-z>



## NEWS

# Time for change: Recommendations for action during the proposed EUDR postponement

Astrid Zabel , Lydia Afriyie-Kraft, Marie Louise Avana-Tientcheu, Amare Bantider, Thomas Breu, Elisabeth Bürgi Bonanomi, Sandra Eckert, Yovita Ivanova, Javier G. Montoya-Zumaeta, Irene Musselli, Christoph Oberlack, Isabelle Providoli, Jimena Solar, Gabi Sonderegger, Gete Zeleke

© The Author(s) under exclusive licence to Royal Swedish Academy of Sciences 2025

**Abstract** Three months before the planned implementation of the European Union Regulation on Deforestation-free products, the European Commission proposed to postpone the implementation by twelve months. The announcement

how. Through a benchmarking system of the EU Commission, countries producing the listed commodities will be sorted into three risk categories: Low risk, standard risk, or high risk according to the likelihood that commodities or

# Auswirkungen auf die Schweiz / Rolle der Schweiz

# Viele Vorstösse

## FRAGESTUNDE - MOLINA FABIAN

**24.7174** EU-Verordnung über Produkte, die mit der Entwaldung in Zusammenhang stehen (EUDR): Auswirkungen auf Schweizer KMU

Ab dem 01.01.2025 tritt die EUDR in Kraft. Das betrifft auch Schweizer Unternehmen. Gerade KMU, die an EU-Unternehmen liefern, laufen Gefahr gegenüber EU-Zulieferern benachteiligt zu werden...

**Antwort/Antrag:** 11.03.2024

**Stand:** Erledigt

---

## FRAGESTUNDE - GUGGER NIKLAUS-SAMUEL

**24.7202** EUDR – Anerkennung EU

In seiner MM vom 14.2. schreibt der Bundesrat: «Der Bundesrat verzichtet bis auf weiteres auf eine Anpassung des CH-Rechts, solange keine gegenseitige Anerkennung mit der EU möglich ist.»-...

**Antwort/Antrag:** 11.03.2024

**Stand:** Erledigt

---

## INTERPELLATION - GÖSSI PETRA

**23.3760** Wann übernimmt die Schweiz die EU-Verordnung über entwaldungsfreie Produkte und Lieferketten?

Die EU-Entwaldungsverordnung (EUDR) wird am 29. Juni 2023 in Kraft treten. Durch die Einführung von Sorgfaltspflichten müssen Unternehmen sicherstellen, dass ihre Produkte, die für den...

auch die Schweiz ist über den Konsum mit Entwaldung ‘verbunden’



## Globale Entwaldung und die Schweiz

Analyse der Rolle der Schweiz in Bezug auf globale Entwaldung und Waldschädigung und Abschätzung der durch den Import und Konsum ausgewählter Güter verursachten Entwaldung

Hinweis: Dieser Bericht wurde im Auftrag des Bundesamtes für Umwelt (BAFU) verfasst. Für den Inhalt ist allein der Auftragnehmer verantwortlich.

HAFL, 2024. Blaser et al

# Schweiz: betroffene Unternehmen



## Schlussbericht

# VOBU möglicher Optionen der Schweiz im Umgang mit der EUDR

Basel, 25.09.2024

Hinweis: Der Bericht wurde zwischen Februar und September 2024 erstellt, bevor die EU im Dezember 2024 entschied, die Umsetzung der EUDR um ein Jahr zu verschieben. Neu müssen grosse Unternehmen die EUDR ab 30. Dezember 2025 und kleine Unternehmen ab 30.

Tabelle 8: Anzahl betroffene Unternehmen (Referenzjahr 2022)

Szenario	Betroffenheit	Importe (EU)*	Importe (Nicht-EU)	Exporte (EU)	Exporte (Nicht-EU)	Doppelzählungen	Total***
Status quo	Unmittelbar	33'835	8'046	5'379	-	4'040	43'020
	Mittelbar	-	-	-	-	-	-
Null-szenario	Unmittelbar (HHV)	33'835	8'046	5'379	-	4'040	43'020
	Mittelbar**	10'874	1'331	3'331	-	2'964	12'572
Option 1	Unmittelbar (CHDR)	55'922	11'298	8'710	1'090	7'569	69'451
	Mittelbar**	-	-	-	-	-	-
Option 2a	Unmittelbar (CHDR)	49'199	10'339	7'280	822	6'172	61'468
	Mittelbar**	3'418	449	1'430	-	1'348	3'949
Option 2b	Unmittelbar (CHDR)	50'807	10'568	7'550	876	6'433	63'368
	Mittelbar**	2'585	345	1'160	-	1'087	3'003

\* Die Kategorie «Importe EU» besteht aus Unternehmen, die ausschliesslich aus der EU importieren. Die Kategorie «Importe Nicht-EU» umfasst auch Unternehmen, die sowohl aus der EU als auch aus Drittstaaten importieren. Dies, da in diesem Fall die Importe aus der EU der Kostentreiber für den Aufbau der Sorgfaltspflichtensysteme sind. Die Kategorie «Exporte EU» umfasst hingegen auch Unternehmen, die in die EU und Drittstaaten exportieren. Dies darum, da diese Unternehmen ebenfalls von der EUDR betroffen sind. Die Kategorie «Exporte Nicht-EU» umfasst Unternehmen, die ausschliesslich in Drittstaaten exportieren. \*\* Mittelbar betroffen bezieht sich immer auf die EUDR. \*\*\* Das Total ergibt sich aus der Summe der Importeure und Exporteure abzüglich der Unternehmen, die sowohl importieren als auch exportieren. Es enthält also keine Doppelzählungen. Quelle: BAZG-Transaktionsdaten, 2022

## Umsetzung wohl (teilweise) auf dem Verordnungsweg möglich

### USG

#### - **Art. 35e Anforderungen an das Inverkehrbringen**

<sup>1</sup> Das erstmalige Inverkehrbringen von Holz und Holzzeugnissen, die nicht in Übereinstimmung mit den Vorschriften des Ursprungslandes über den Holzeinschlag und -handel gewonnen oder gehandelt worden sind, ist verboten.

<sup>2</sup> Der Bundesrat legt im Einklang mit den Bestimmungen der Europäischen Union die Anforderungen an das Inverkehrbringen von Holz und Holzzeugnissen fest.

<sup>3</sup> Er kann im Einklang mit internationalen Standards Anforderungen an das Inverkehrbringen von weiteren Rohstoffen und Produkten stellen oder deren Inverkehrbringen verbieten, wenn der Anbau, der Abbau oder die Herstellung die Umwelt erheblich belastet oder die nachhaltige Nutzung der natürlichen Ressourcen erheblich gefährdet.

Im Auftrag von WWF und Nestle: Kurzgutachten: Handlungsbedarf und Normkonzept für einen Nachvollzug der EU-Entwaldungsverordnung (EUDR) in der Schweiz, 2023

Schweiz & entwicklungsfreundliche/ sozialverträgliche Umsetzung?  
Spielraum & Inspiration

## CHDR..



## Schweizer EU-Entwaldungsverordnung<sup>1</sup> (CHDR)

[...] in Ergänzung der (noch zu erstellenden) Verordnung über das Inverkehrbringen von Rohstoffen, in Umsetzung der EU-Entwaldungsverordnung (EUDR)

gestützt auf die Artikel 35e Absatz 2, 35f Absätze 2 und 4 sowie 39 Absatz 1 des Umweltschutzgesetzes vom 7. Oktober 1983 (SR 8140.1)

### Vorschlag zur sozialverträglichen Umsetzung einer möglichen CHDR

**Art. 1-15<sup>2</sup>** EU-konsistente Übersetzung der EUDR in Schweizer Recht  
In Anlehnung an bereits bestehende Verfahren

#### **Art. 16** Eigenständige Fördermassnahmen

<sup>1</sup> Der Bund trifft Massnahmen zur Förderung der sozialverträglichen Umsetzung der CHDR.

<sup>2</sup> Er wählt je nach Produktkategorie die jeweils geeignetsten Massnahmen nach den Artikeln 18 und 19, um die Sozialverträglichkeit entwaldungsfreier Lieferketten massgeblich zu stärken.

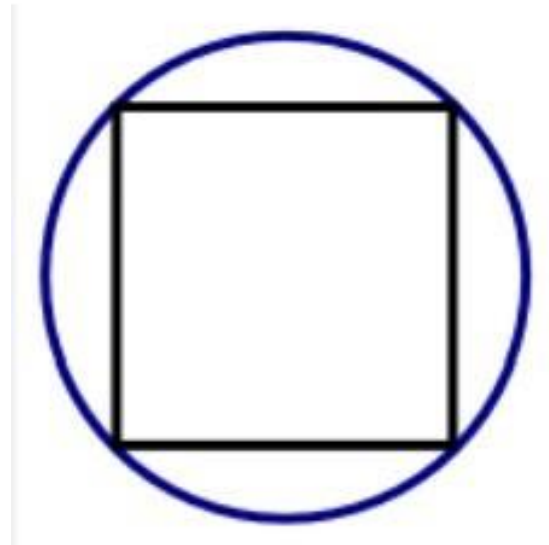
#### **Art. 17** Sozialverträgliche Ausgestaltung entwaldungsfreier Lieferketten

<sup>1</sup> Entwaldungsfreie Lieferketten sind dann sozialverträglich ausgestaltet, wenn:

- a. mindestens die Hälfte der bezogenen Rohstoffe von Personen angebaut wurden, die in den Schutzbereich der Erklärung der Vereinten Nationen über die Rechte der Kleinbäuer\*innen fallen<sup>3</sup>;
- b. die Dienstleistungen zur Erstellung der Rückverfolgbarkeit aus dem Produktionsland<sup>4</sup> bezogen werden, soweit diese zur Verfügung stehen;
- c. die erhobenen, persönlichkeitsbezogenen Daten im Eigentum der Produzent\*innen<sup>5</sup> verbleiben und nur insoweit verwendet oder öffentlich gemacht werden, als es für den Marktzugang erforderlich ist;
- d. die Kosten, die für die Erstellung der Rückverfolgbarkeit anfallen, nicht auf die Produzent\*innen abgewälzt werden;
- e. ein angemessener Anteil eines allfälligen, durch die Einhaltung höherer Standards erzielten Mehraufwands an die Produzent\*innen weitergegeben wird.<sup>6</sup>

Stakeholderprozess  
Wyss Academy/CDE 2024:  
Ergebnis; wird demnächst  
veröffentlicht

Quadratur des Kreises..?



## Unsere Perspektive

### Interview in DE und Engl

- [https://www.cde.unibe.ch/insights\\_\\_medien/spotlight/eudr\\_die\\_schweiz\\_taete\\_gut\\_daran\\_sich\\_aktiv\\_einzubringen/index\\_ger.html](https://www.cde.unibe.ch/insights__medien/spotlight/eudr_die_schweiz_taete_gut_daran_sich_aktiv_einzubringen/index_ger.html)
- [https://www.cde.unibe.ch/insights\\_\\_media/spotlight/eudr\\_switzerland\\_would\\_do\\_we\\_ll\\_to\\_get\\_actively\\_involved/index\\_eng.html](https://www.cde.unibe.ch/insights__media/spotlight/eudr_switzerland_would_do_we_ll_to_get_actively_involved/index_eng.html)

Danke für die Aufmerksamkeit

Fragen?

[elisabeth.buergi@unibe.ch](mailto:elisabeth.buergi@unibe.ch)