

Factsheet «Wertvolles Geoland Schweiz». Kommunikationstexte & Abbildungen

Faktenblatt «Wertvolles Geoland Schweiz»

Das Forum Landschaft, Alpen, Pärke (FoLAP) hat gemeinsam mit der Plattform Geowissenschaften (beide Akademie der Naturwissenschaften Schweiz) ein Faktenblatt zum geologischen und geomorphologischen Erbe der Schweiz erstellt. Es beschreibt das Geo-Erbe, sensibilisiert für dessen nachhaltige Nutzung, Inwertsetzung und Schutz. Es zeigt Handlungsansätze wie das UNESCO Global Geopark Programm auf, mit dem Regionen international bedeutsames Geo-Erbe sichern und es für die Bildung und Regionalentwicklung nutzen können.

Link zum Faktenblatt: landscape-alps-parks.scnat.ch/factsheet/geoland_schweiz

(558 Zeichen, inkl. Titel)

Faktenblatt «Wertvolles Geoland Schweiz»: Grosse geologische Vielfalt auf kleinem Raum

Die Bevölkerung sowie Touristinnen und Touristen schätzen die Schweiz aufgrund ihrer Berge und der vielfältigen Landschaften. Diese sind stark von der Geologie geprägt. Die Bedeutung des geologischen Erbes der Schweiz ist jedoch im Bewusstsein von Öffentlichkeit, Behörden und Politik wenig präsent. Auch das Potenzial in der Umweltbildung und der nachhaltigen Entwicklung werden kaum genutzt. Das Forum Landschaft, Alpen, Pärke (FoLAP) hat gemeinsam mit der Projektgruppe Geotope der Plattform Geowissenschaften der Akademie der Naturwissenschaften Schweiz ein Faktenblatt erarbeitet, welches dieses Geo-Erbe beschreibt und für dessen nachhaltige Nutzung, Inwertsetzung und Schutz sensibilisiert.

Link zum Faktenblatt: landscape-alps-parks.scnat.ch/factsheet/geoland_schweiz

(786 Zeichen, inkl. Titel)

Faktenblatt «Wertvolles Geoland Schweiz»: Grosse geologische Vielfalt auf kleinem Raum

Reist man durch die Schweiz, so ändert sich die Landschaft fast im Halbstundentakt. Diese grosse landschaftliche Vielfalt verdanken wir der komplexen Geologie, der eiszeitlichen Vergletscherungen und der jüngsten geomorphologischen Prozesse. Mithilfe des Studiums von Gesteinen, Gesteinsabfolgen, Landschaftsformen und geologischen Prozessen ist es möglich, die Erdgeschichte zu rekonstruieren. Diese Zeugen der Entwicklung der Lebewelt, der Landschaft und des Klimas bilden das Geo-Erbe. Die Bedeutung dieses geologischen Erbes ist jedoch im Bewusstsein von Öffentlichkeit, Behörden und Politik wenig präsent. Auch das Potential in der Umweltbildung und der nachhaltigen Entwicklung werden kaum genutzt. Das Forum Landschaft, Alpen, Pärke (FoLAP) hat deshalb gemeinsam mit der Projektgruppe Geotope der Plattform Geowissenschaften der Akademie der Naturwissenschaften Schweiz ein Faktenblatt zum geologischen und geomorphologischen Erbe der Schweiz erstellt. Es beschreibt das Geo-Erbe, sensibilisiert für dessen nachhaltige Nutzung, Inwertsetzung und Schutz. Das Faktenblatt zeigt Handlungsansätze wie das UNESCO Global Geopark Programm auf, mit dem Regionen international bedeutsames Geo-Erbe sichern, in die Bildung einbeziehen und für die Regionalentwicklung in Wert setzen können.

Link zum Faktenblatt: landscape-alps-parks.scnat.ch/factsheet/geoland_schweiz

(1375 Zeichen, inkl. Titel)

Faktenblatt «Wertvolles Geoland Schweiz»: Grosse geologische Vielfalt auf kleinem Raum

Erinnern Sie sich an Ihre letzte Reise quer durch die Schweiz? Ob mit dem Auto oder dem Zug, der Ausblick ist abwechslungsreich: Die Landschaft ändert sich fast im Halbstundentakt. Diese grosse landschaftliche Vielfalt verdanken wir der komplexen Geologie, der eiszeitlichen Vergletscherungen und der jüngsten geomorphologischen Prozesse. Die Geschichte der Erde lässt sich rekonstruieren, indem man Gesteine, Gesteinsabfolgen, Landschaftsformen und geologische Prozesse studiert. Diese sind Zeugen der Entwicklung der Landschaft, des Klimas und unserer Lebenswelt - sie sind das Geo-Erbe der Schweiz. Die Bedeutung dieses geologischen Erbes ist jedoch im Bewusstsein von Öffentlichkeit, Behörden und Politik wenig präsent. Auch das Potential in der Umweltbildung und der nachhaltigen Entwicklung werden kaum genutzt. Das Forum Landschaft, Alpen, Pärke (FoLAP) hat deshalb gemeinsam mit der Projektgruppe Geotope der Plattform Geowissenschaften der Akademie der Naturwissenschaften Schweiz ein Faktenblatt zum geologischen und geomorphologischen Erbe der Schweiz erstellt. Es beschreibt das Geo-Erbe und sensibilisiert für dessen nachhaltige Nutzung, Inwertsetzung und Schutz. Es zeigt Handlungsansätze wie das UNESCO Global Geopark Programm auf, mit dem Regionen international bedeutsames Geo-Erbe sichern und es für die Bildung und Regionalentwicklung nutzen können.

Link zum Faktenblatt: landscape-alps-parks.scnat.ch/factsheet/geoland_schweiz

(1455 Zeichen, inkl. Titel)

Abbildungen & Bildlegenden



Glerner Hauptüberschiebung in der Tektonikarena Sardona (Bild: Jürg Meyer)

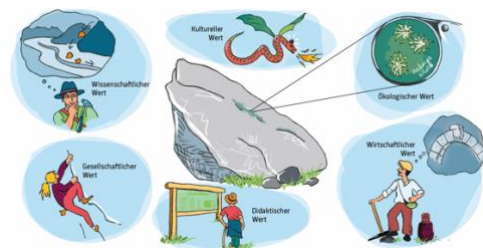


Fig. 1: Die erhaltenswerte Objekte des Geo-Erbes bezeichnet man als Geotope. Geotope wie zum Beispiel Findlinge vereinen verschiedene Werte. (Grafik: M. Granges, Relief)

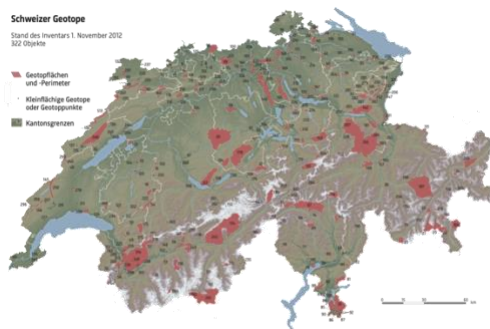


Fig. 2: Das Inventar der Schweizer Geotope stammt von 1999 und wurde 2012 revidiert. (Karte aus Reynard et al. 2012:17)

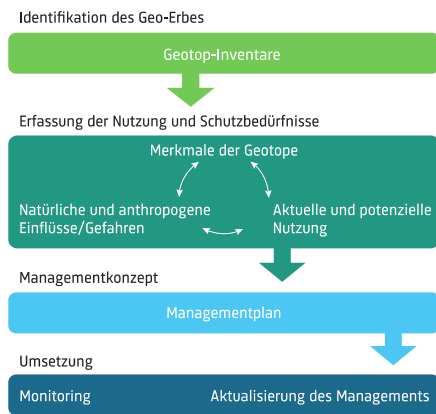


Fig. 3: Konzept für den Schutz des Geo-Erbes. Dieses gilt es an die nationalen, regionalen oder lokalen Prioritäten und Rahmenbedingungen anzupassen (Nach Prosser et al. 2018¹⁴)



Fig. 4: Ausgrabungsworkshop für die ganze Familie. Angeleitet von einem Geoguide entdecken Besucherinnen und Besucher von Le Banné (JU) Fossilien von wirbellosen Tieren, die sich vor fast 152 Millionen Jahren im Jurameer tummelten. (Bild: Jurassica Museum)



Fig. 5: UNESCO Global Geoparks in Europa. Stand April 2022: In 28 europäischen Ländern gibt es 94 Geoparks. Die Nachbarländer der Schweiz weisen zusammen 30 Geoparks auf (Deutschland: 8, Frankreich: 7, Italien: 12, Österreich: 3). (Karte: S. Martin, Relief)