

Titel: Armleuchteralgen – Mission Characeae 2024

Beschreibung:

Die Armleuchteralgen oder Characeen sind eine spannende Familie der Makroalgen und in ihrer Form sehr vielfältig. Sie können zierlich und grazil oder auch mal stachelig und kräftig in Erscheinung treten und in ganz unterschiedlichen Gewässertypen (Moortümpeln, Pfützen, Auengebieten, Seen oder Flüssen) vorkommen. Armleuchteralgen sind leicht zu erkennen, eine Bestimmung auf Artniveau ist jedoch nicht einfach.

Seit 2012 haben Armleuchteralgen eine eigene Rote Liste, nach der 87% bereits gefährdet sind. Trotz Roter Liste gibt es jedoch auch weiterhin grosse Wissenslücken über den Zustand und das Vorkommen der Armleuchteralgen.

Während der Exkursion werden wir die wichtigsten Grundlagen und die Formenvielfalt der Armleuchteralgen innerhalb kleinerer Theorie -Inputs und mit Anschauungsmaterial kennenlernen. Im Umkreis von Zürich werden wir gemeinsam einen Spaziergang an 1-2 geeignete Standorte machen, an denen Armleuchteralgen vorkommen. Dabei üben wir auch gleich, wie man in der FlorApp die Mission Characeae verwendet, potenzielle Standorte aufspürt, das Vorkommen von Armleuchteralgen mit dem Smartphone vor Ort bestätigen und kleine Proben für den Versand an Info Flora herbarisieren kann. Allen Teilnehmern wird nach der Anmeldung für diese Exkursion die Möglichkeit gegeben, die Zusatz-Funktion innerhalb der FlorApp «Mission Characeae» zu nutzen.

Wir möchten euch mit dieser Exkursion dazu motivieren, in der Saison 2024 (Ende Juni-Anfang September) bei euren Feldarbeiten oder privaten Wanderungen Characeen aufzuspüren und zu melden. Somit können dank euch wichtige Wissenslücken geschlossen werden.

Für die Exkursion sind keine Vorkenntnisse erforderlich.

Datum:

Sonntag, 23. Juni 2024, 9:30 Uhr

Ersatzdatum bei schlechtem Wetter: Samstag, 29. Juni 2024

Dauer:

ca. 3 Stunden

Es besteht die Möglichkeit, im Anschluss an die Exkursion an einem informellen Mittagessen teilzunehmen und sich weiter auszutauschen. Bitte bei der Anmeldung angeben!

Referenten:

Exkursionsleitung: Corinna von Kürthy und ein/e Referent/in von Info Flora

Verbindliche Anmeldung:

bis 10. Juni 2024

Corinna von Kürthy: corinna.vonkuerthy@gmail.com

Teilnehmerzahl:

Max. 18 Personen

Beitrag:

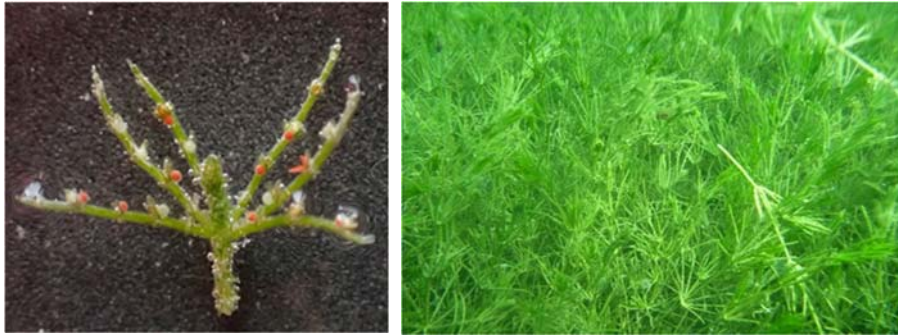
CHF 20.- (bitte bar mitnehmen)

Mitnehmen

Gutes Schuhwerk / Dem Wetter entsprechende Kleidung, Smartphone mit FlorApp, Kamera, Lupe, Sonnenschutz etwas zu Trinken. Bei Regen wird die Exkursion auf das Ersatzdatum verschoben.

Weitere Infos:

Die Exkursion wird im Raum Zürich stattfinden. Alle weiteren Informationen zu den Standorten, der Anreise und dem Treffpunkt werden zu einem späteren Zeitpunkt versendet.



Fotos: K. Guthruf (links) / C. von Kürthy (rechts)