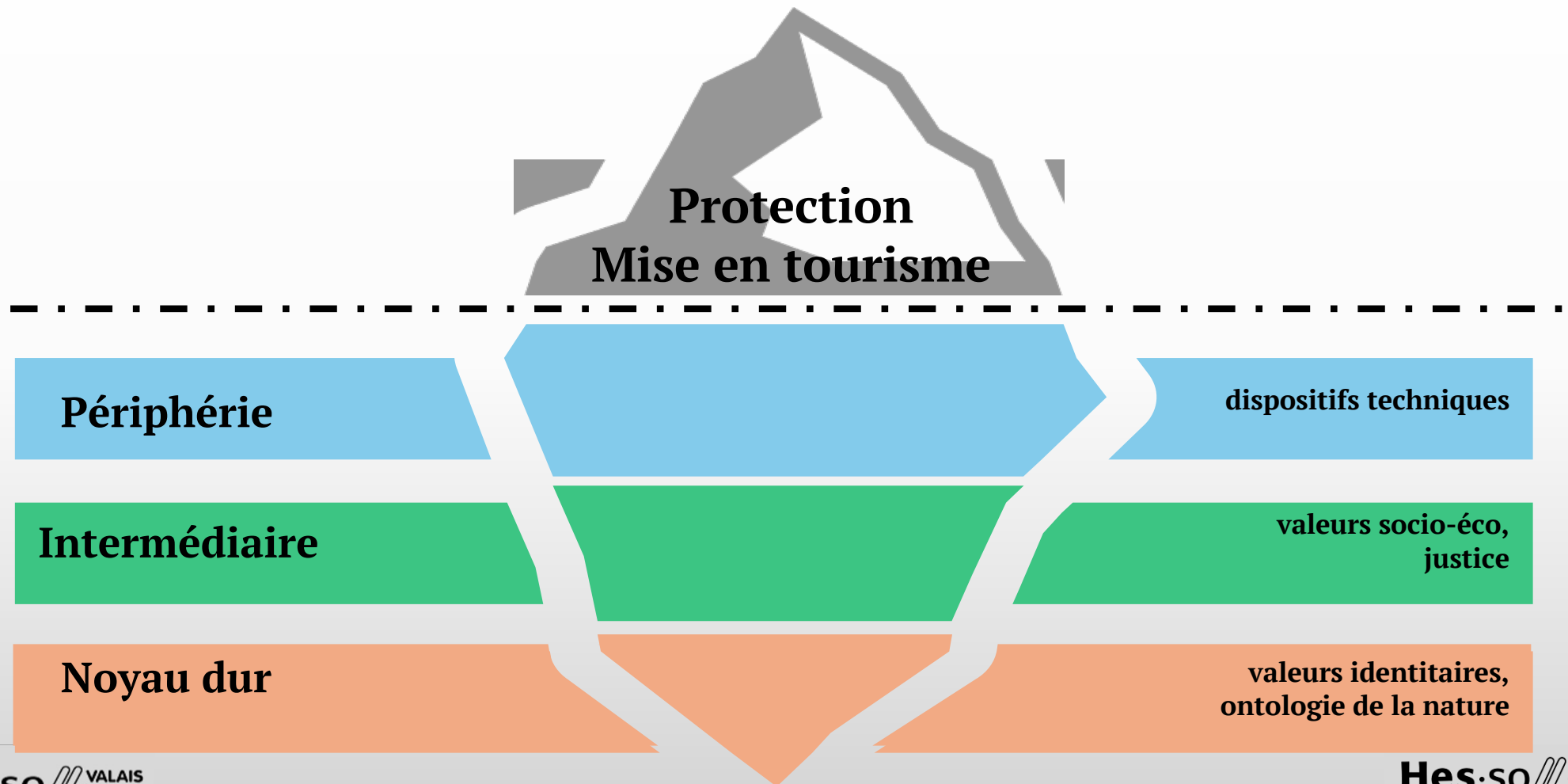


Entre nature et tourisme – comment concilier l'inconciliable ?

Lire les conflits par la toile de croyances

Prof. Jean-Christophe Loubier

Toile de croyance appliquée aux conflits



Toile de croyance appliquée aux conflits

La plupart des conflits ne sont pas écologiquement incompatibles par nature:

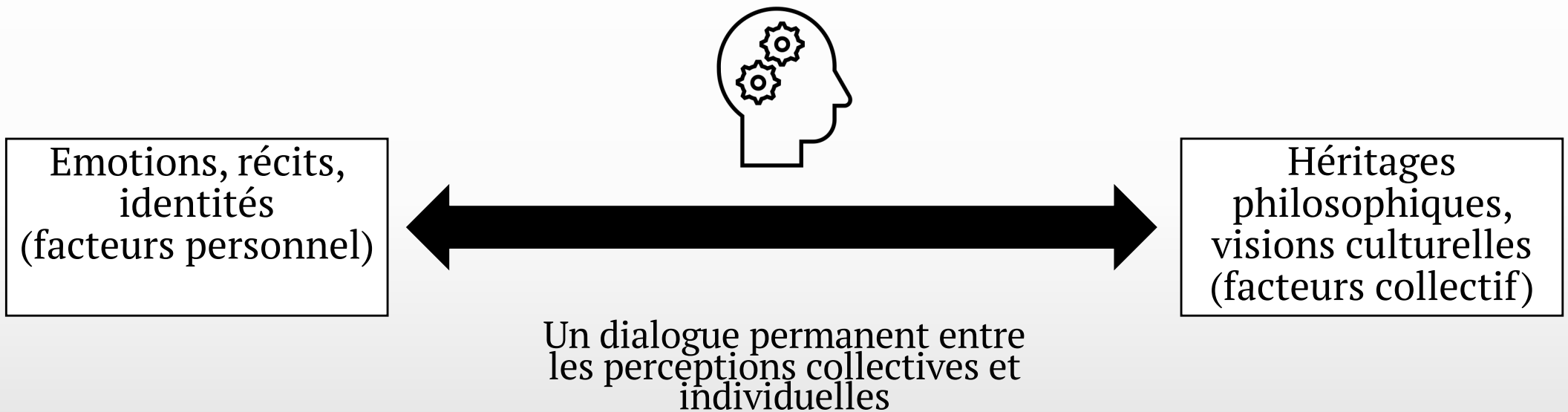
Militants (conflit de valeurs, identités, récits)

&

Emotionnels (peurs/fascinations autour de la wilderness, du sauvage, du risque)



Le système dynamique des croyances humaines

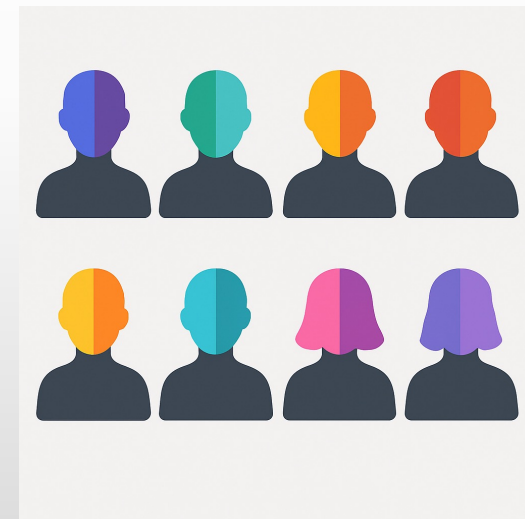


Quand la différence devient tension : du soi au groupe

Difference dans l'individus = conflits

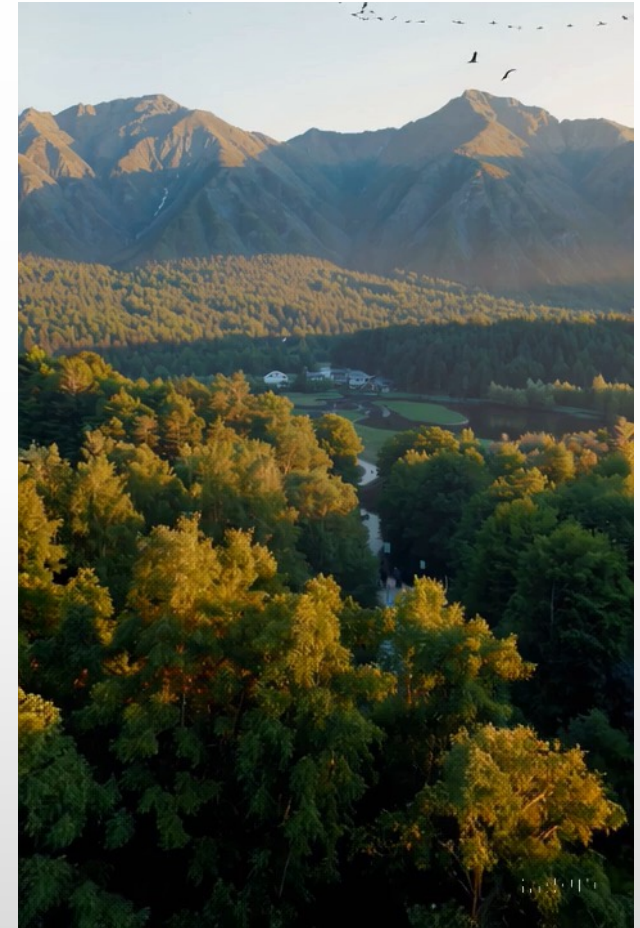


Difference entre groupe = conflits



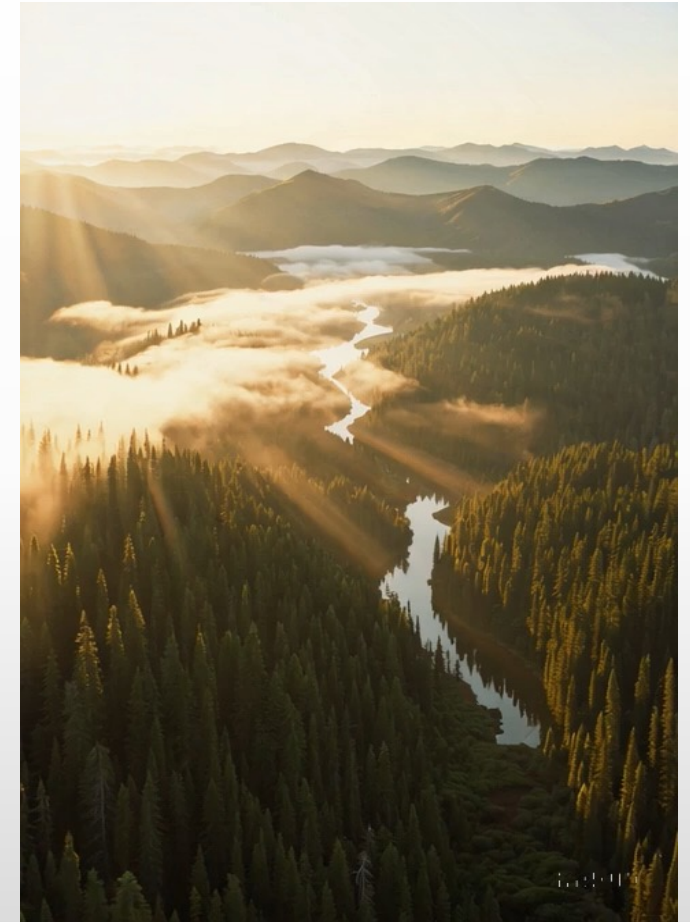
L'échelle des croyances

Dimension	Europe (tradition cartésienne–spinozienne–kantienne–hégélienne)
Vision philosophique	Nature comme ressource et cadre culturel. Séparation cartésienne mais réintégration spinozienne (<i>nous faisons partie de la nature</i>). Kant : devoir moral de protection. Hegel : médiation par la société / l'État.
Croyances (noyau dur – Quine)	La montagne, la forêt, les paysages sont partie prenante de l'identité collective et de l'histoire. Patrimoine à gérer et à transmettre.
Croyances sociales (couche intermédiaire)	Cohabitation homme–nature, valorisation économique (tourisme, agriculture, énergie) compatible si encadrée par des normes.
Dispositifs techniques (périphérie Quine)	Quotas de visiteurs, navettes, zones protégées, tarification. Acceptés s'ils garantissent la cohabitation.
Films / récits	<i>Heidi</i> (2015), <i>Derborence</i> (1985), <i>La Vallée des Loups</i> (2017), <i>Le Peuple migrateur</i> (2001).
Image dominante	<i>Paysage culturel habité.</i>

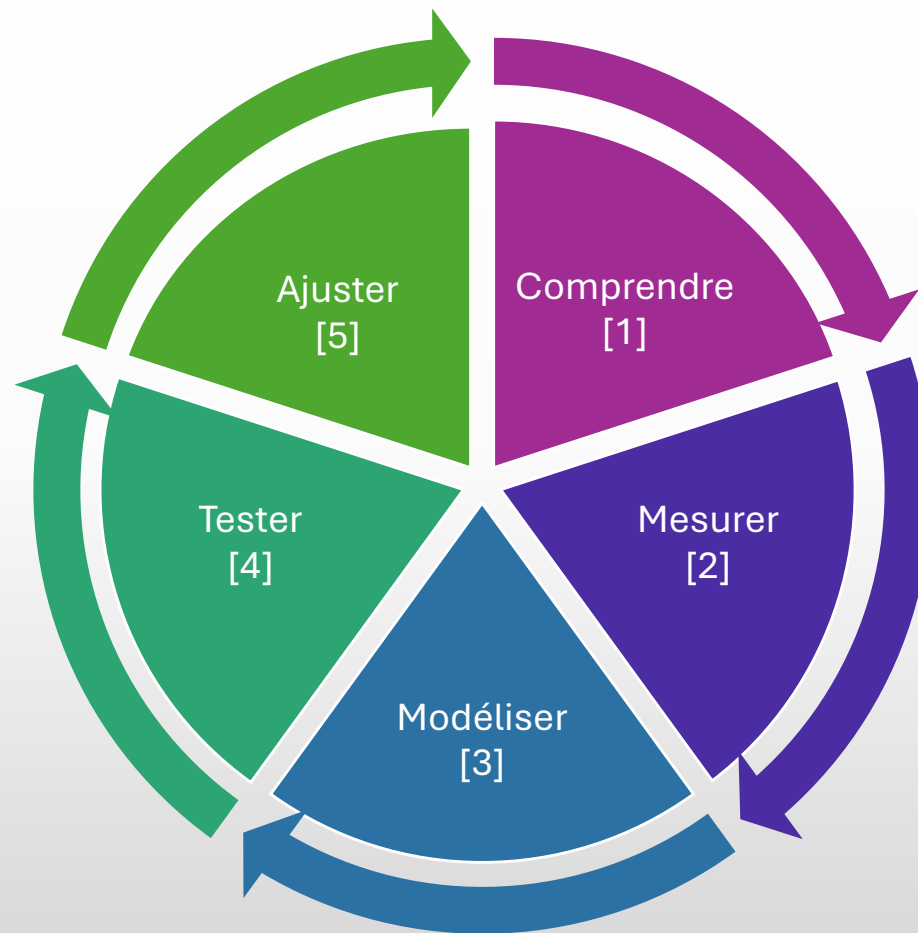


L'échelle des croyances

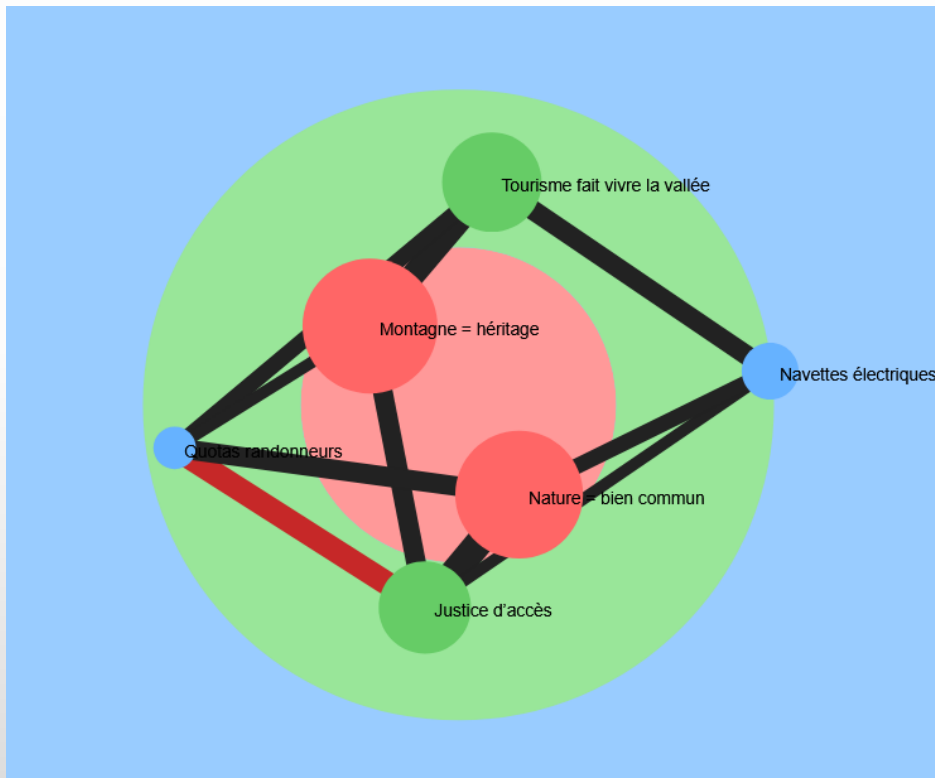
Dimension	USA (tradition transcendantaliste – wilderness)
Vision philosophique	Nature comme <i>wilderness</i> , pure, séparée de l'homme, lieu de révélation spirituelle. Thoreau, Emerson, Muir, Leopold.
Croyances (noyau dur – Quine)	La <i>wilderness</i> est sacrée, valeur spirituelle et nationale (parcs nationaux). Toute intervention humaine est perçue comme une menace.
Croyances sociales (couche intermédiaire)	Valorisation de l'expérience individuelle de la solitude et de l'aventure. Communautés locales parfois marginalisées au profit de la préservation « pure ».
Dispositifs techniques (périphérie Quine)	Mesures techniques vues comme des intrusions bureaucratiques ou comme des violations de la <i>wilderness</i> .
Films / récits	<i>Into the Wild</i> (2007), <i>Grizzly Man</i> (2005), <i>Wild</i> (2014), <i>The Revenant</i> (2015).
Image dominante	<i>Wilderness sublime et menaçante.</i>



Un mécanisme pour concilier l'inconciliable



Jouons un peu



$$w_{t+1}(i) = w_t(i) + \alpha \sum_j L_{ij} \cdot (w_t(j) - w_t(i))$$

$w(i)$ = poids (force de croyance) du nœud i ,
 L_{ij} = lien entre croyances (positif = soutien, négatif = conflit),
 α = vitesse d'adaptation.

les croyances périphériques se rapprochent des croyances centrales connectées, sauf si elles sont en conflit fort (poids chute).

En première conclusion, pour rendre conciliable l'inconciliable

Il faut clarifier :

Noyau dur

Les objectifs écologiques (biocentrisme vs conservation utilitariste) ;
Les représentations de la nature
(paysage culturel européen vs wilderness nord-américaine);

Intermédiaire

Les droits et bénéfices des communautés locales;
Les seuils de pression et la capacité de charge (dynamique, non statique) ;

Périphérique

Les régimes de fréquentation (prix, quotas, calendriers, infrastructures) ;

Deux exemples concrets pour illustrer mon propos

Évolène (Valais) : ski contre protection



<https://www.valais.ch/fr/explorer/activites/ski-snowboard/domaines-skiables/evolene>

Calanques (Marseille) : grimpe contre biodiversité

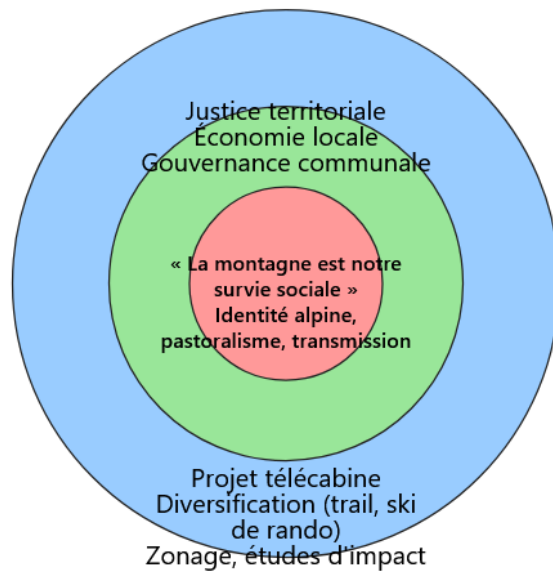


La structure de la toile

Dimension	Évolène (Valais)	Calanques (Marseille)
Noyau dur (valeurs identitaires, ontologie de la nature)	« La montagne est notre survie sociale » ; identité alpine ; transmission intergénérationnelle ; pastoralisme = ancrage culturel	« La falaise nous appartient » ; culture populaire de l'escalade ; identité locale marseillaise ; valeur de liberté
Intermédiaire (valeurs socio-éco, justice)	Justice territoriale (équité entre centre et périphérie) ; maintien de l'économie locale et de l'élevage ; gouvernance communale	Associations d'utilisateurs (grimpeurs, habitants) ; débats sur l'équité d'accès ; tension entre métropole et parc national
Périphérie (dispositifs techniques)	Projet de télécabine ; zonage ; études d'impact ; diversification touristique (trail, ski de rando) ; signalétique	Fermetures saisonnières de voies ; quotas et restrictions ; gardes du parc ; navettes et communication

Toiles de croyances (Quine) — Évòlène (Valais) ↔ Calanques (Marseille)

Évòlène (Valais)

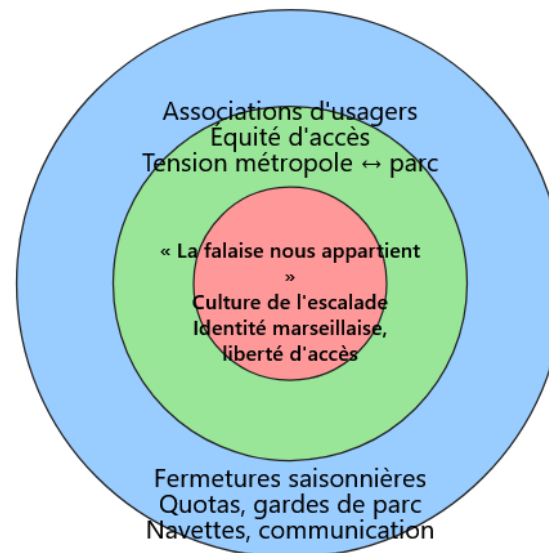


- Noyau dur (valeurs identitaires)
- Anneau intermédiaire (croyances socio-éco / justice)
- Périphérie (dispositifs techniques)

Réinitialiser position

Zoom avec la molette — glisser la toile pour la déplacer

Calanques (Marseille)



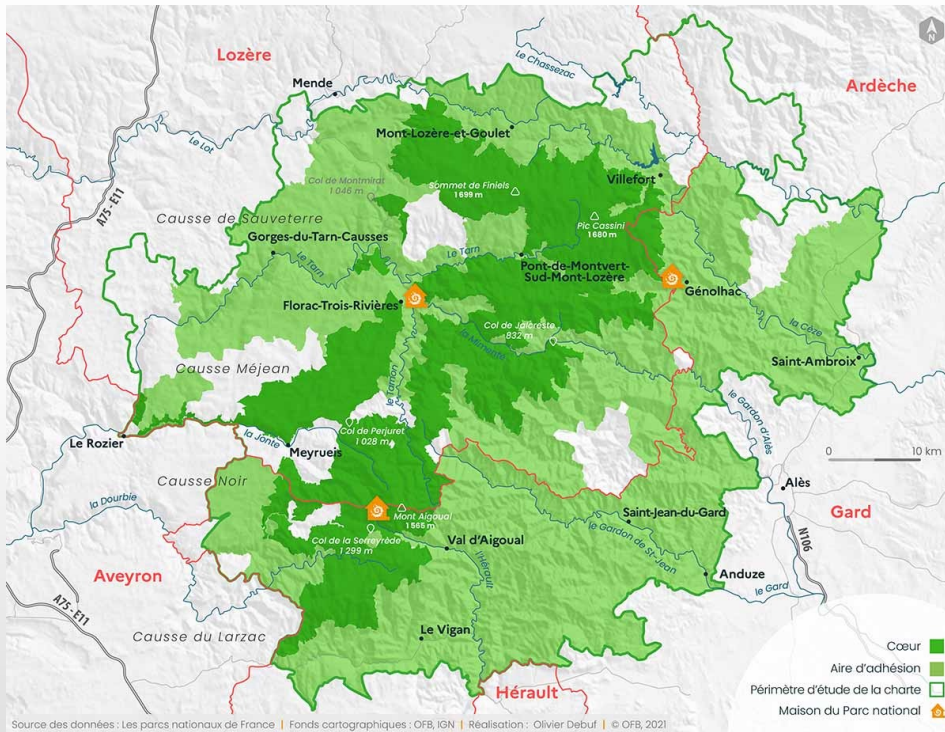
- Noyau dur (valeurs identitaires)
- Anneau intermédiaire (croyances socio-éco / justice)
- Périphérie (dispositifs techniques)

Réinitialiser position

Cliquez sur une zone pour la mettre en évidence

La Parc national des cévennes : exemple emblématique de co-gestion

Dépasser la toile de croyance?



<https://www.ofb.gouv.fr/les-parcs-nationaux-de-france/le-parc-national-des-cevennes>

Co-gestion du Parc national des Cévennes

Une démarche de gouvernance partagée et de co-construction des actions avec les acteurs du territoire

Vision stratégique

- Gouvernance élargie : élus, habitants, acteurs locaux, scientifiques
- Charte territoriale comme outil de dialogue
- Dispositifs participatifs et conventions avec les communes

Approches concrètes de co-gestion



ABC dans 22 communes
Ex. Atlas de la Biodiversité Communale avec les habitants



Police concertée et sensibilisation
Ex. Plan de gestion de la RiCE en lien avec les communes



Appui aux acteurs locaux
Ex. Marque Esprit Parc national pour les entreprises



Maisons du Parc co-animées
Ex. Événement annuel « Journée avec le Parc »

Principes clés

- Transparence
- Territorialisation
- Concertation
- Valorisation des savoirs locaux

Merci

jchristophe.loubier@hevs.ch