



La création d'un PNR comme déclencheur d'une
nouvelle gouvernance du tourisme ? Le cas de la
Vallée du Trient

Unil.

Christophe Clivaz et Audrey Gex

Sommaire



01

Le contexte

02

Les questions de
recherche

03

Le terrain de recherche

04

La méthodologie

05

Les principaux résultats

06

La conclusion

Le contexte

Les parcs naturels régionaux comme outil pour la préservation de l'environnement

Le cadre légal suisse pour la création des parcs naturels régionaux

La place du tourisme au sein des parcs naturels régionaux

Les questions de recherche

Comment la création d'un parc peut-elle déclencher de nouvelles dynamiques de collaboration autour de la mise en tourisme ?

Comment les différents acteurs se mobilisent-ils autour de la mise en tourisme du territoire ?

En quoi le modèle de gestion du parc influence-t-il la coordination des actions touristiques à l'échelle intercommunale ?

Le terrain de recherche



Situé dans le Bas-Valais (Suisse)

222 kilomètres carrés

7 communes

Début du projet en 2018

Labellisation le 1e mai 2025

La méthodologie

Analyse documentaire

Contrat de parc

Rapport explicatif du canton du Valais

Rapports sur les projets du parc

Procès-verbal des ateliers participatifs

Entretiens semi-directifs

22 entretiens + 1 échange par mail

Parc + communes + acteurs touristiques, associatifs et environnementaux

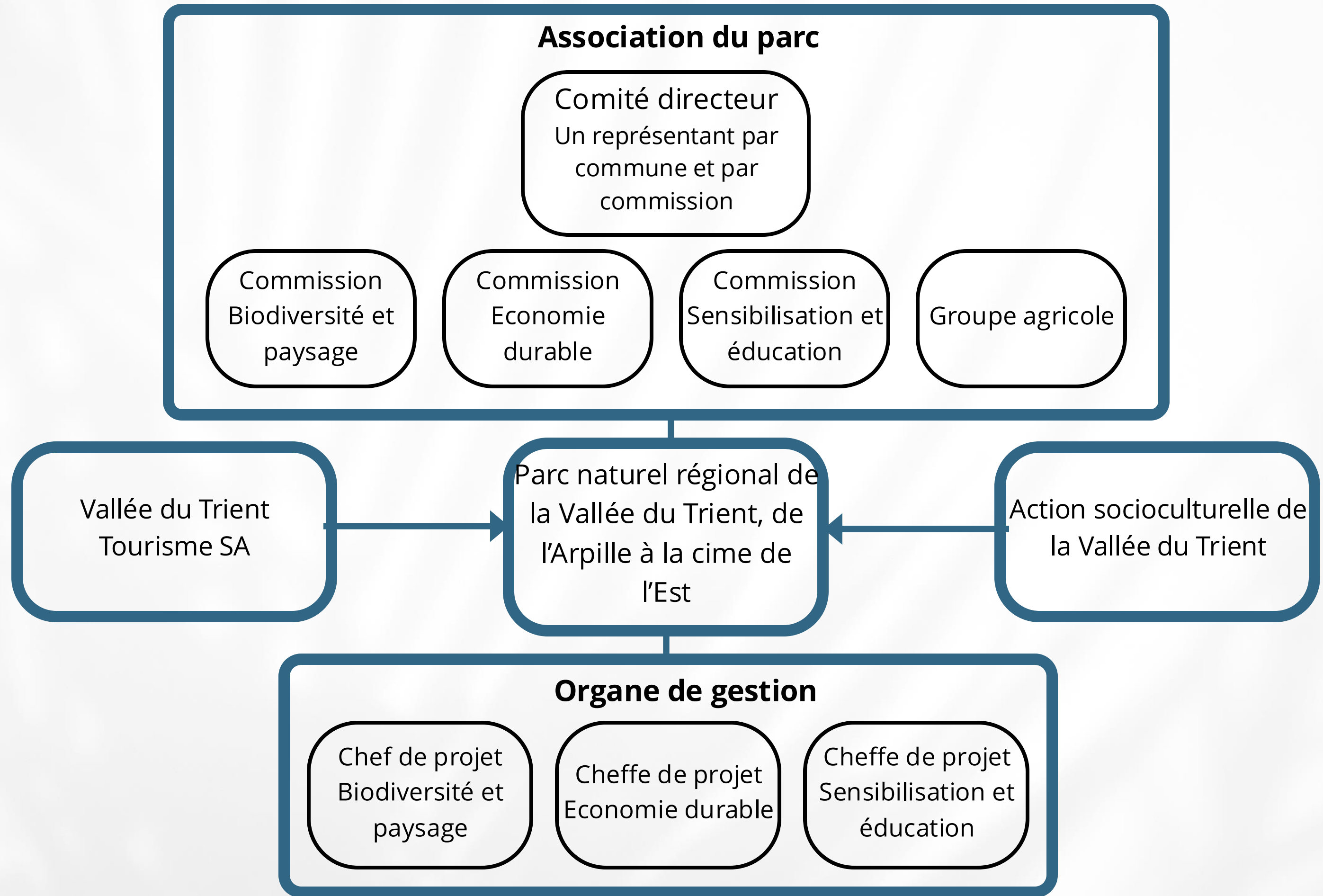
Visite sur le terrain

Visualisation concrète des enjeux soulevés durant les entretiens



Les principaux résultats

Modèle de gouvernance du parc



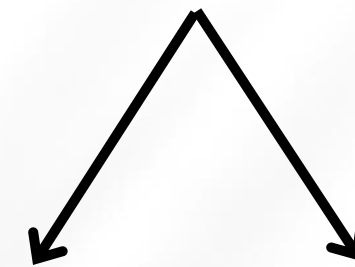
Rôle des acteurs



Implication des acteurs très variée

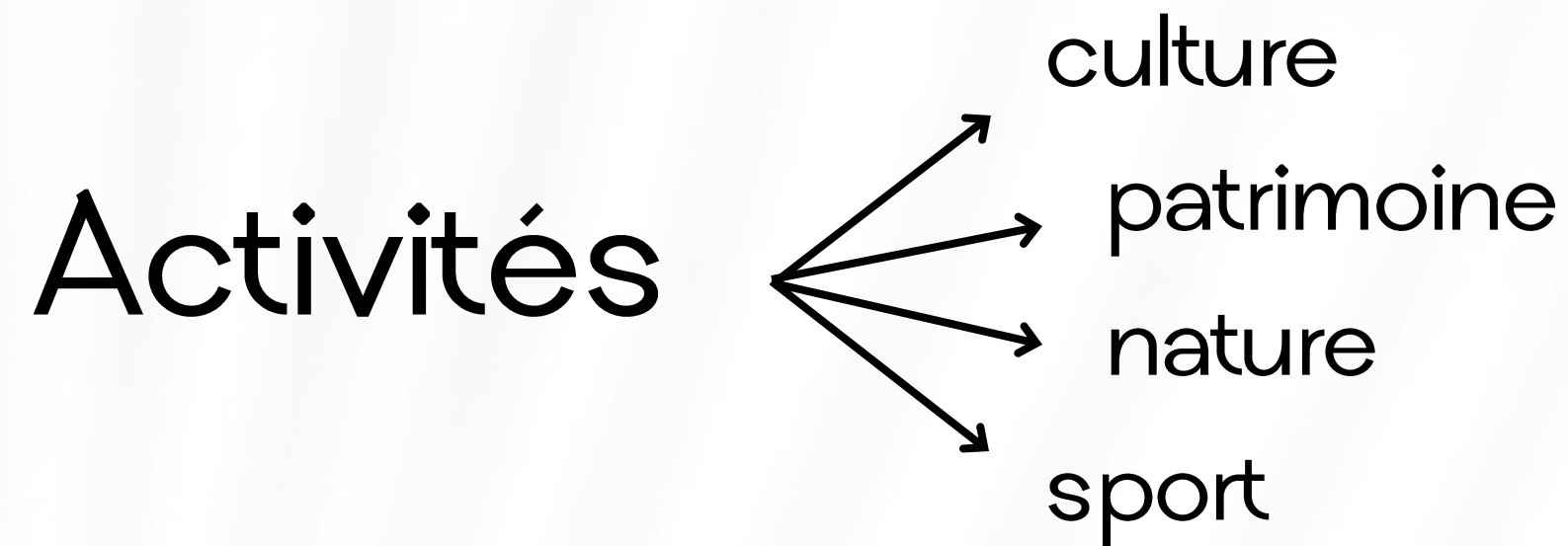


2 visions principales



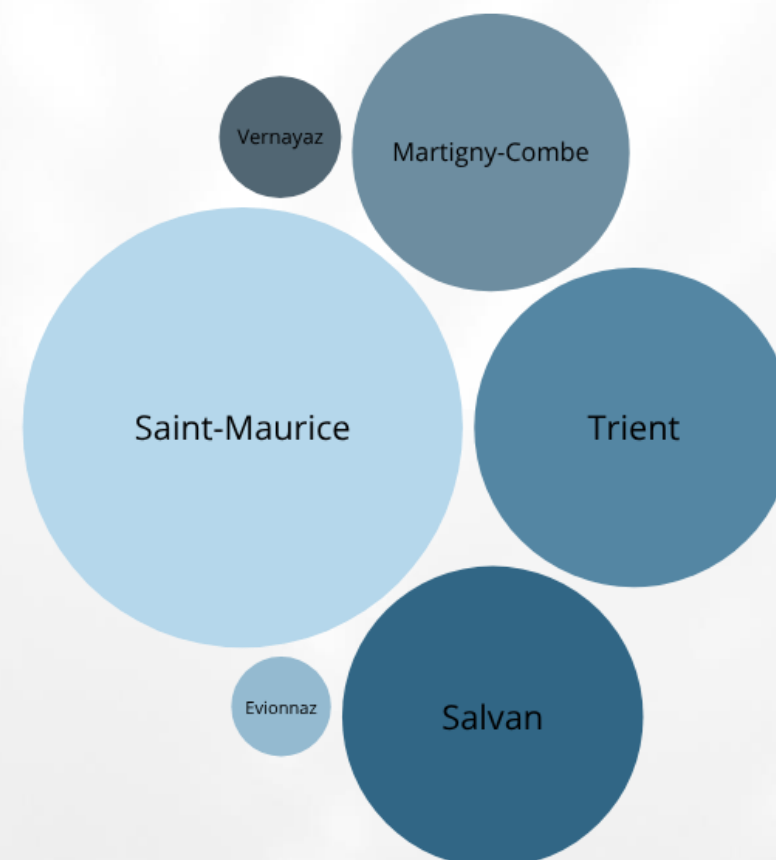
Acteurs
du parc

Observateurs
bienveillants

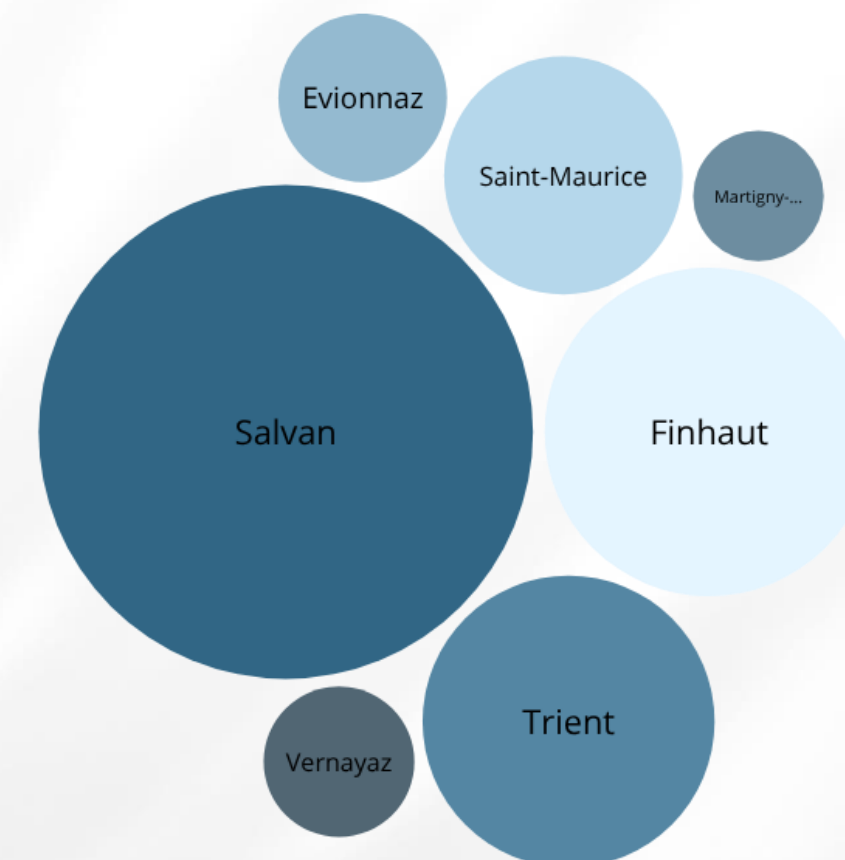


Logements

Nombre de lits touristiques par commune selon les données de l'OFS de 2024



Nombre d'hébergements par commune selon les sites des offices du tourisme



Stratégie touristique



Pas de stratégie définie propre au parc



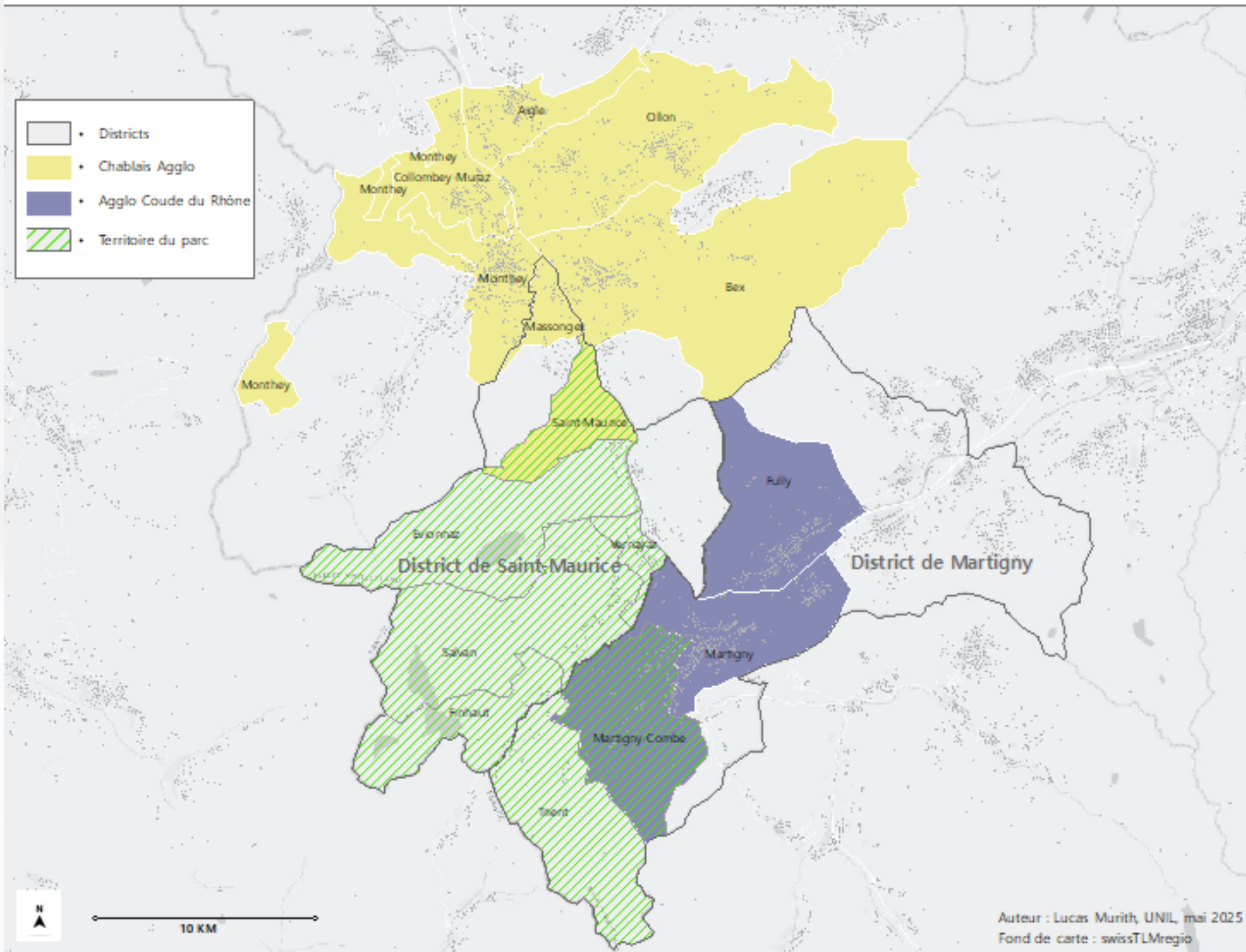
Projets indépendants



Questionnements sur l'avenir du tourisme dans la région

Relations au sein du parc

Carte de gouvernance du territoire



Source : Lucas Murith, 2025.

Entre les acteurs

Pas de changement majeur

Parc devient un point de relais

Entre les communes

Présence de relations préexistantes

Parc rassemble autour de projets communes donc potentiels rapprochements dans les années à venir



La conclusion

Les réponses aux questions de recherche

Comment les différents acteurs se mobilisent-ils autour de la mise en tourisme du territoire ?

Mobilisation autour de la valorisation du territoire

Multiplicité d'acteurs

Question touristique pas centrale

En quoi le modèle de gestion du parc influence la coordination des actions touristiques à l'échelle intercommunale ?

Difficulté pour coordonner les actions touristiques

Réunit les communes ce qui offre la possibilité d'échanger sur le sujet

Comment la création d'un parc peut-elle déclencher de nouvelles dynamiques de collaboration autour de la mise en tourisme ?

Offre un espace de discussion qui peut mener à la création d'un vaste réseau d'acteurs

Opportunité pour développer une vision touristique à l'échelle du territoire



Merci pour votre attention !