

Schweizer Bauernverband
Union Suisse des Paysans
Unione Svizzera dei Contadini

sbv | usp | usc



**Hannah
von Ballmoos-Hofer**

Responsable suppléante DPME



Les crises actuelles et leur gestion dans le domaine de l'agriculture et de l'alimentation

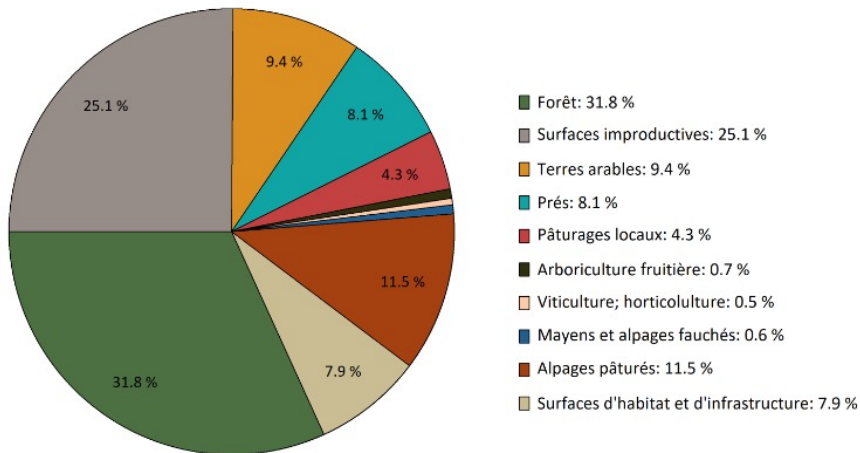
10 février 2023

Berne

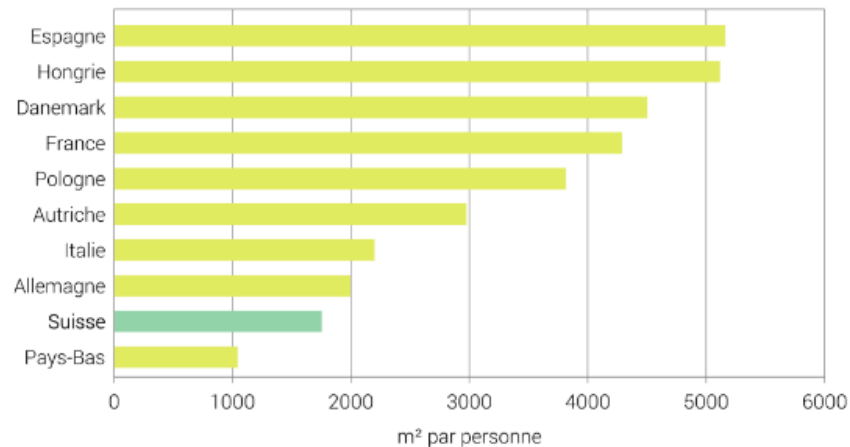
Situation initiale – Production

Surface de la Suisse: 41 291 kilomètres carrés

14 525 km² ou 35.2 % sont des surfaces agricoles.



Surface agricole par personne, en 2020



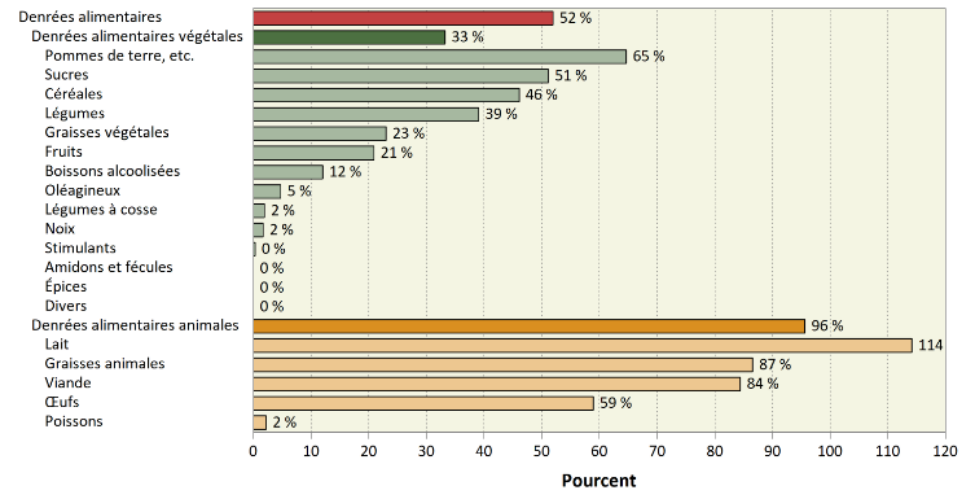
Sources: Eurostat; OFS

© OFS 2022

Situation initiale – Besoins

Denrées alimentaires produites en Suisse en pourcent de la consommation

Sur la base de l'énergie métabolisable, 2021

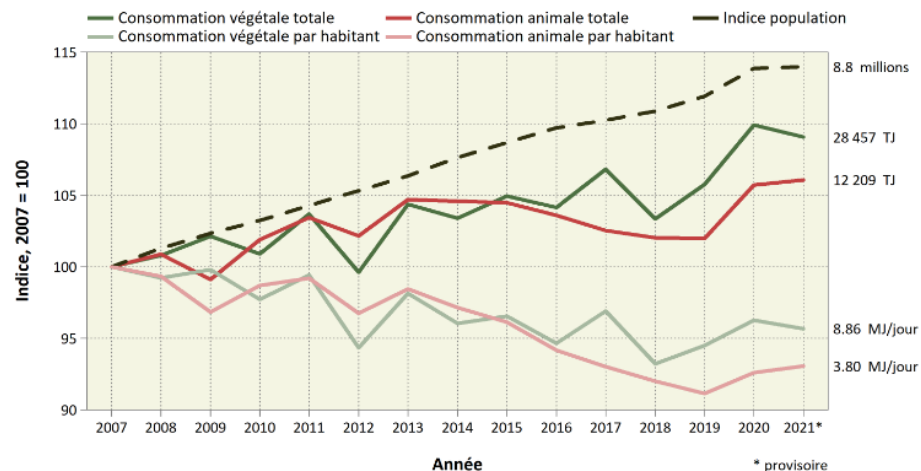


Source: Agristat, bilan alimentaire

25.10.2022 Agristat | 7

Consommation indexée des denrées alimentaires végétales et animales

Sur la base de l'énergie métabolisable, 2007 = 100



Source: Agristat, bilan alimentaire

25.10.2022 Agristat | 7.08

- Art. 104a⁶⁰ Sécurité alimentaire

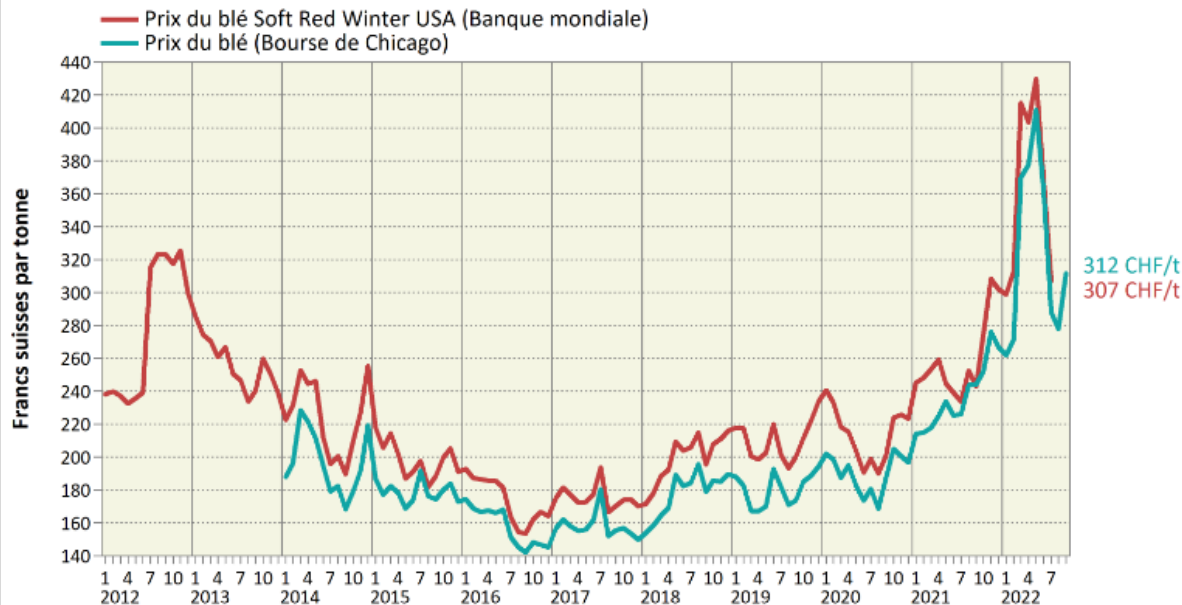
En vue d'assurer l'approvisionnement de la population en denrées alimentaires, la Confédération crée des conditions pour:

- a. la préservation des bases de la production agricole, notamment des terres agricoles;
- b. une production de denrées alimentaires adaptée aux conditions locales et utilisant les ressources de manière efficiente;
- c. une agriculture et un secteur agroalimentaire répondant aux exigences du marché;
- d. des relations commerciales transfrontalières qui contribuent au développement durable de l'agriculture et du secteur agroalimentaire;
- e. une utilisation des denrées alimentaires qui préserve les ressources.

Sécurité d'approvisionnement en temps de crise I

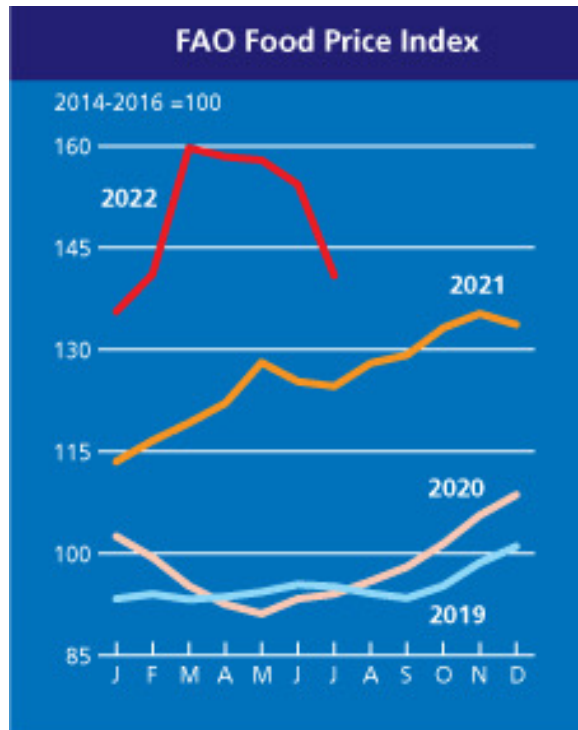
Prix mensuels du blé

Janvier 2012 jusqu'au mois de septembre 2022; selon les indications de la Banque mondiale et de la bourse de Chicago



Source: Banque mondiale; Bourse de commerce de Chicago

07.10.2022 Agristat | 13.06



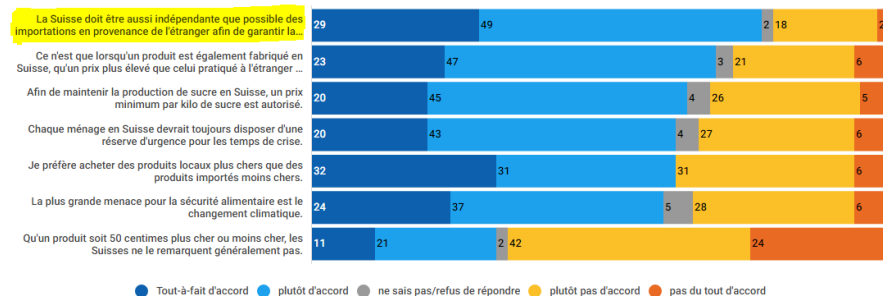
Sécurité d'approvisionnement en temps de crise II



Affirmations relatives à l'achat et à la disponibilité de produits alimentaires

Je vais maintenant vous lire quelques affirmations concernant les achats et la disponibilité des denrées alimentaires. Veuillez me dire si vous êtes tout-à-fait d'accord, plutôt d'accord, plutôt pas d'accord ou pas du tout d'accord avec les affirmations suivantes.

en % des votants



© gfs.bern, sondage alimentation et activité physique, mars - avril 2022 (N = 1002)

- La pandémie a montré l'importance de l'approvisionnement
- La demande internationale augmente plus vite que la croissance démographique
- Il n'y a jamais eu autant de personnes affamées qu'aujourd'hui

L'agriculture favorise la biodiversité



- 19 % de SPB sur la SAU
 - Bandes fleuries, jachères, hautes tiges, etc.
- 80'000 ha de SPB de qualité I dans la zone de plaine
- 43 % de SPB de qualité II
- 78 % de SPB mises en réseau
- Projets ressources favorisant la biodiversité
 - Agriculture respectueuse des abeilles
 - Agriculture et pollinisateurs
 - Terres Vivantes
 - usw.

Où en est l'agriculture par rapport aux objectifs?

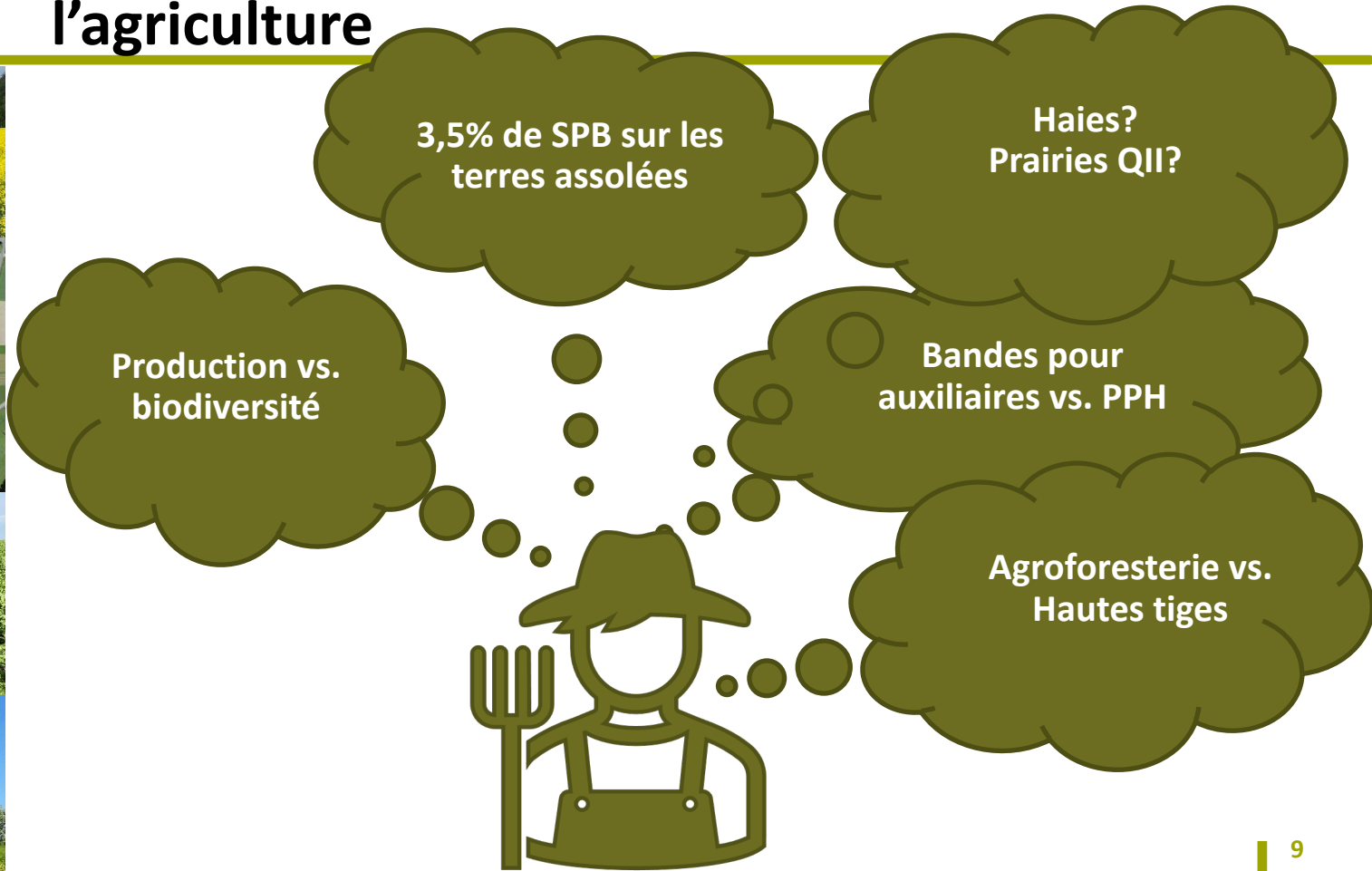
- Les objectifs intermédiaires de la politique agricole 2014-2017/2018-2021 sont tous largement atteints

	Etappenziele Agrarpolitik 2014 - 2017 / 2018 - 2021	Stand 2015	Stand 2016	Stand 2017	Stand 2018	Stand 2019	Stand 2020	
Niveau de qualité I	65 000 ha SPB en région de plaine	73 000 ha	76 000 ha	77 000 ha	78 000 ha	79 000 ha	80 000 ha	✓
Niveau de qualité II	40 % de SPB de qualité	35%	37%	40%	41%	42%	43%	✓
Mise en réseau	50 % de SPB de qualité	71%	74%	75%	77%	77%	78%	✓

Source : OFAG

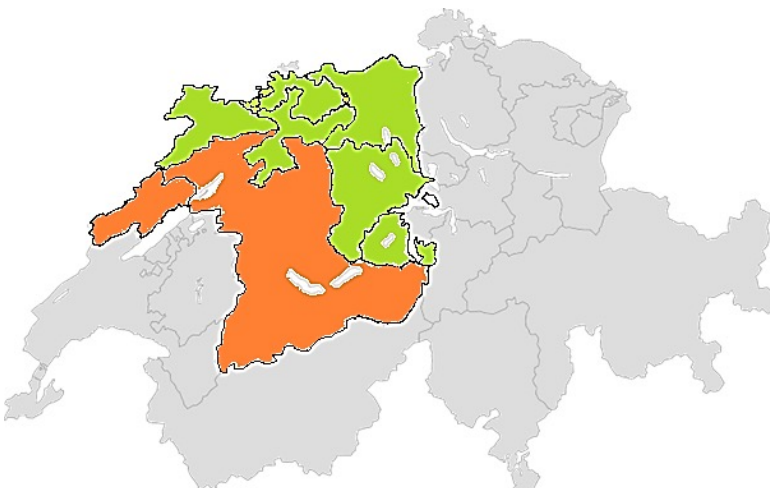


La biodiversité du point de vue de l'agriculture

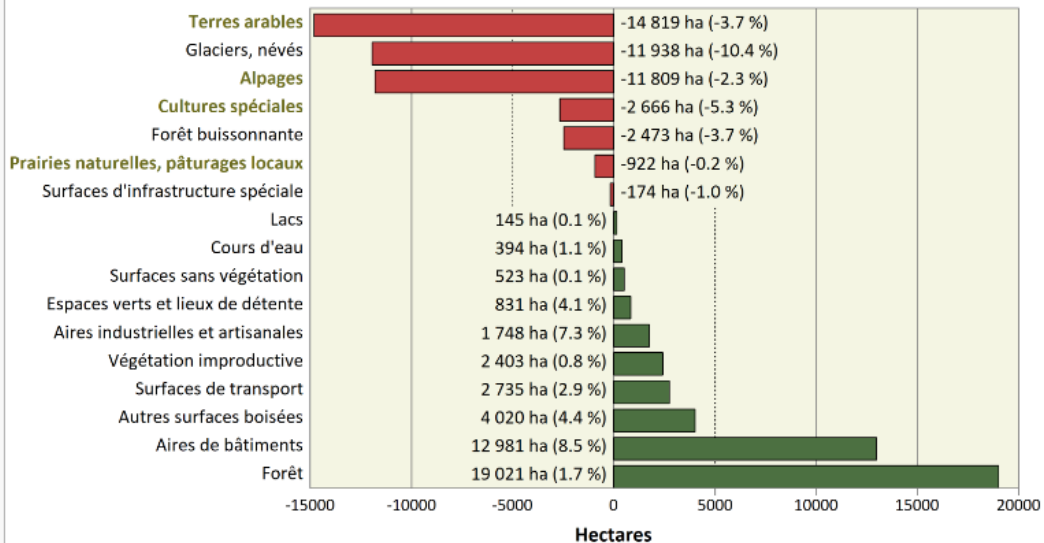


Effets de l'objectif de surfaces de 30%

- 13.4 % aires centrales déjà existantes
- 16.6 % à délimiter
 - 3.6 % aires centrales
 - 13 % aires de mise en réseau



De 2004/2009 à 2013/2018: Perte de 30 216 hectares de surfaces agricoles en 9 ans



Source: Office fédéral de la statistique (OFS), statistique de la superficie 2004/2009 et 2013/2018

03.10.2022 Agristat | 2.02

- Reconnaissance des prestations agricoles pas claire
- Production restreinte en cas de fixation des surfaces et de délimitation des aires de mise en réseau

Approches de solutions



- Augmentation de la qualité sur les surfaces existantes
- Promotion par le biais des systèmes de production & labels
- Augmenter la flexibilité pour ne pas opposer les crises
- Promotion par le biais de la consommation
- Tout le monde doit prendre ses responsabilités

